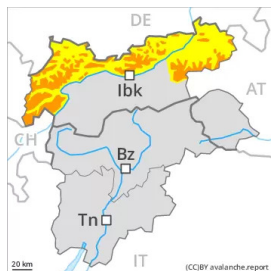




## Grau de Perill 3 - Marcat



**Tendència: Perill d'allaus constant**  
en Dissabte 19 02 2022



### Neu ventada i capes febles persistents són la principal font de perill.

Sobretot als vessants orientats a oest, nord i est, les capes febles molt pronunciades presents a la neu vella poden ser desencadenades fins i tot al pas d'un sol muntanyenc. Això s'aplica especialment per sobre del límit del bosc i per sota dels 2600 m aproximadament. De manera aïllada també als vessants assolats inclinats en altitud. Precaució sobretot en zones de transició de mantell prim a profund, com per exemple a l'entrada de canals i cubetes. Les allaus poden atènyer mides grans. De manera aïllada són possibles desencadenaments a distància.

Amb el vent del quadrant oest de fort a molt fort, es formaran plaques de vent addicionals. Els indrets perillosos es troben sobretot en vessants inclinats obacs per sobre dels 2300 m aproximadament i també en canals, cubetes i darrere de canvis abruptes de pendent. Les allaus poden, en part, implicar capes més profundes i atènyer mides grans.

Amb la radiació solar, són encara probables allaus de neu sense cohesió de mida petita i mitjana. Amb l'augment de les temperatures, són encara possibles allaus de lliscament basal i purgues per sota dels 2300 m aproximadament.

## Mantell de neu

### Patrons de perill

pp.7: zones de poca neu en entorns amb molta neu

pp.6: neu freda i incohesiva i vent

A la part central del mantell de neu es troben capes febles de cristalls angulosos. Sobretot als vessants orientats a oest, nord i est per sobre del límit del bosc i per sota dels 2600 m aproximadament. De manera aïllada també als vessants assolats en altitud. Els "whumpfs" i les fissures que propaguen són senyals d'alarma que indiquen aquest perill

El lligam entre les diverses plaques de vent és localment encara desfavorable. Les plaques de vent no es lligaran bé amb la neu vella sobretot en vessants obacs.

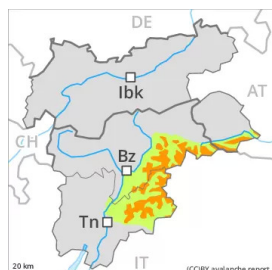
La pluja ha causat en una àrea extensa una clara humidificació del mantell de neu per sota dels 2300 m aproximadament. Amb les temperatures suaus i el cel parcialment ennuvolat, el mantell de neu no arribarà a consolidar-se.

## Tendència

Les capes febles molt pronunciades presents a la neu vella requereixen una selecció conservadora de la ruta



## Grau de Perill 3 - Marcat



**Tendència: perill d'allaus en disminució**  
enDissabte 19 02 2022



### El problema de neu ventada ha de ser avaluat amb atenció.

Amb el vent molt fort, s'han format plaques de vent abundants en totes les orientacions. Els indrets perillosos es troben sobretot en terreny inclinat per sobre dels 2200 m aproximadament i també prop de carenes, en canals i cubetes. Fins i tot un únic individu pot fàcilment desencadenar allaus, també de mida mitjana.

De manera molt aïllada, les allaus seques poden també implicar la neu vella. Sobretot als vessants obacs molt inclinats a les zones de transició de mantell prim a gruixut, això s'aplica sobretot per una sobrecàrrega forta.

Amb la pujada de la temperatura i la radiació solar diürna, sobretot als vessants assolellats extremadament inclinats són d'esperar allaus de neu sense cohesió de mida petita a mitjana.

### Mantell de neu

#### Patrons de perill

pp.6: neu freda i incohesiva i vent

El vent molt fort ha transportat intensament la neu recent i la neu vella. Les plaques de vent més recents no es lligaran bé amb la neu vella sobretot en vessants obacs i generalment en altitud. El lligam entre les diverses plaques de vent és localment encara desfavorable.

La neu vella consisteix en cristalls facetats. Sobretot als vessants obacs.

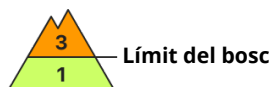
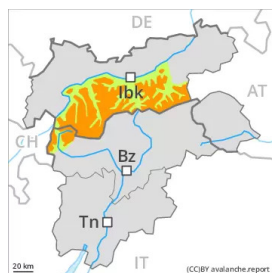
En el transcurs de la jornada el sol i la calor causaran una progressiva humidificació del mantell de neu.

### Tendència

El problema de neu ventada recent ha de ser avaluat amb atenció. Amb les temperatures suaus i la radiació solar, durant els propers dies les plaques de vent s'estabilitzaran.



## Grau de Perill 3 - Marcat



**Tendència: Perill d'allaus constant**  
en Dissabte 19 02 2022



Les capes febles molt pronunciades presents a la neu vella són traidores El problema de neu ventada recent ha de ser avaluat amb atenció.

Sobretot als vessants orientats a oest, nord i est, les capes febles molt pronunciades presents a la neu vella poden ser desencadenades fins i tot al pas d'un sol muntanyenc. Això s'aplica especialment sobretot per sobre del límit del bosc i per sota dels 2600 m aproximadament. De manera aïllada també als vessants assolellats inclinats en altitud. Precaució sobretot en zones de transició de mantell prim a profund, com per exemple a l'entrada de canals i cubetes. Les allaus poden atènyer mides grans. De manera aïllada són possibles desencadenaments a distància.

En molts indrets es formaran plaques de vent inestables. Aquestes darreres s'han d'evitar en la mesura del possible. Els indrets perillosos es troben sobretot en vessants inclinats obacs per sobre dels 2200 m aproximadament i també prop de carenes, en canals i cubetes en totes les orientacions. Les allaus poden, de manera aïllada, implicar capes més profundes.

Amb la pujada de la temperatura i la radiació solar diürna, sobretot als vessants assolellats extremadament inclinats són possibles allaus de neu sense cohesió com a mínim de mida petita. A més hi ha un perill latent d'allaus de lliscament basal.

## Mantell de neu

### Patrons de perill

pp.7: zones de poca neu en entorns amb molta neu

pp.6: neu freda i incohesiva i vent

A la part central del mantell de neu es troben capes febles de cristalls angulosos. Sobretot als vessants orientats a oest, nord i est per sobre del límit del bosc i per sota dels 2600 m aproximadament. De manera aïllada també als vessants assolellats en altitud. Els "whumpfs" i les fissures que propaguen són senyals d'alarma que indiquen aquest perill

El vent fort transportarà la neu recent i la neu vella. Les plaques de vent recents i antigues no s'han lligat bé amb la neu vella sobretot en vessants obacs i generalment en altitud.

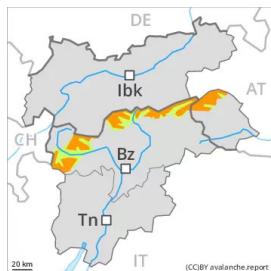
La pluja ha causat en una àrea extensa una clara humidificació del mantell de neu per sota dels 2200 m aproximadament. Amb les temperatures suaus i el cel parcialment ennuvolat, el mantell de neu no arribarà a consolidar-se.

## Tendència

Les capes febles molt pronunciades presents a la neu vella requereixen una selecció conservadora de la ruta



## Grau de Perill 3 - Marcat



**Tendència: perill d'allaus en disminució**  
en Dissabte 19 02 2022



El problema de neu ventada recent ha de ser avaluat amb atenció. Les capes febles presents a la neu vella requereixen cautela

Amb el vent fort, es formaran plaques de vent fàcilment desencadenables en totes les orientacions. Aquestes darreres s'han d'evitar en la mesura del possible. Els indrets perillosos es troben sobretot en terreny inclinat per sobre dels 2200 m aproximadament i també prop de carenes, en canals i cubetes. Les allaus poden, de manera molt aïllada, implicar capes més profundes.

Les allaus poden desencadenar-se al mantell feble de neu vella de manera aïllada ja per sobrecàrregues febles. Els indrets perillosos es troben sobretot als vessants obacs inclinats per sobre dels 2200 m aproximadament. Aquests són força rars però difícils de reconèixer. Precaució en zones de transició de mantell prim a profund.

Amb la pujada de la temperatura i la radiació solar diürna, sobretot als vessants assolellats extremadament inclinats són d'esperar allaus de neu sense cohesió de mida petita a mitjana.

## Mantell de neu

### Patrons de perill

pp.6: neu freda i incohesiva i vent

pp.7: zones de poca neu en entorns amb molta neu

El vent fort transportarà intensament la neu recent i la neu vella. Les plaques de vent més recents no es lligaran bé amb la neu vella sobretot en vessants obacs i generalment en altitud. El lligam entre les diverses plaques de vent és localment encara desfavorable.

La part central del mantell s'ha facetat i és feble. Sobretot als vessants obacs.

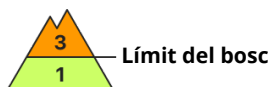
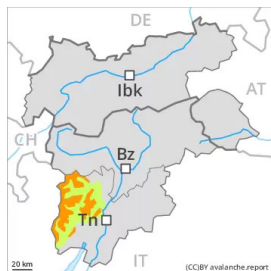
En el transcurs de la jornada el sol i la calor causaran una gradual humidificació del mantell de neu.

## Tendència

El problema de neu ventada recent ha de ser avaluat amb atenció. Amb les temperatures suaus i la radiació solar, durant els propers dies les plaques de vent s'estabilitzaran.



## Grau de Perill 3 - Marcat



**Tendència: perill d'allaus en disminució**  
en Dissabte 19 02 2022

### El problema de neu ventada ha de ser avaluat amb atenció.

El dijous, amb el vent molt fort, s'han format plaques de vent abundants en totes les orientacions. Els indrets perillosos es troben sobretot en terreny inclinat per sobre del límit del bosc i també en canals, cubetes i darrere de canvis abruptes de pendent. Fins i tot un únic individu pot fàcilment desencadenar allaus, també de mida mitjana.

De manera molt aïllada, les allaus seques poden també implicar la neu vella. Sobretot als vessants obacs molt inclinats a les zones de transició de mantell prim a gruixut, això s'aplica sobretot per una sobrecàrrega forta.

Amb la pujada de la temperatura i la radiació solar diürna, sobretot als vessants assolellats extremadament inclinats són d'esperar allaus de neu sense cohesió de mida petita a mitjana.

### Mantell de neu

#### Patrons de perill

pp.6: neu freda i incohesiva i vent

El vent molt fort ha transportat intensament la neu recent i la neu vella. Les plaques de vent més recents no s'han lligat bé amb la neu vella sobretot en vessants obacs i generalment en altitud. El lligam entre les diverses plaques de vent és localment encara desfavorable.

La neu vella consisteix en cristalls facetats. Sobretot als vessants obacs. De moment només hi ha poca neu.

### Tendència

El problema de neu ventada recent ha de ser avaluat amb atenció. Amb les temperatures suaus i la radiació solar, durant els propers dies les plaques de vent s'estabilitzaran.





## Grau de Perill 2 - Moderat



**Tendència: Perill d'allaus constant** →

en Dissabte 19 02 2022

### Neu ventada i lliscaments són la principal font de perill.

Des del dimarts el vent ha estat de vegades de moderat a fort. En una zona àmplia han caigut de 30 a 50 cm de neu per sobre dels 1000 m aproximadament, localment fins a 60 cm.

Especialment als sectors més afectats per les precipitacions són d'esperar algunes allaus de placa de mida petita i mitjana. Als vessants amb plaques de vent i a les cubetes, canals i darrere de canvis abruptes de pendent la probabilitat de desencadenament és superior. Amb l'augment de la temperatura diurna i la radiació solar, la probabilitat de desencadenament d'allaus de lliscament basal augmentarà progressivament sobretot als vessants inclinats orientats a sud i sud-est a cotes mitges i altes.

### Mantell de neu

#### Patrons de perill

pp.6: neu freda i incohesiva i vent

De moment només hi ha poca neu. El vent molt fort ha transportat intensament la neu recent. Les plaques de vent més recents no s'han lligat bé amb la neu vella sobretot en vessants obacs i generalment en altitud.

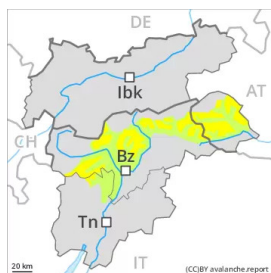
La neu vella consisteix en cristalls facetats. Principalment als vessants obacs.

### Tendència

El problema de neu ventada recent ha de ser avaluat amb atenció. Amb les temperatures suaus i la radiació solar, durant els propers dies les plaques de vent s'estabilitzaran.



## Grau de Perill 2 - Moderat



**Tendència: Perill d'allaus constant** →  
enDissabte 19 02 2022

### El problema de neu ventada ha de ser avaluat amb atenció.

El divendres, amb el vent fort, es formaran plaques de vent fàcilment desencadenables en totes les orientacions. Aquestes darreres s'han d'evitar en la mesura del possible. Els indrets perillosos es troben sobretot en vessants inclinats obacs per sobre dels 2200 m aproximadament i també prop de carenes, en canals i cubetes. Les allaus poden atènyer mides mitjanes de manera aïllada.

De manera molt aïllada, les allaus seques poden també implicar la neu vella. Sobretot als vessants obacs molt inclinats a les zones de transició de mantell prim a gruixut, això s'aplica sobretot per una sobrecàrrega forta.

Amb la pujada de la temperatura i la radiació solar diürna, sobretot als vessants assolellats extremadament inclinats són d'esperar allaus de neu sense cohesió com a mínim de mida petita.

### Mantell de neu

#### Patrons de perill

pp.6: neu freda i incohesiva i vent

El vent molt fort ha transportat intensament la neu recent i la neu vella. Les plaques de vent més recents no es lligaran bé amb la neu vella sobretot en vessants obacs i generalment en altitud. El lligam entre les diverses plaques de vent és localment encara desfavorable.

La neu vella consisteix en cristalls facetats. Sobretot als vessants obacs.

En el transcurs de la jornada el sol i la calor causaran una progressiva humidificació del mantell de neu.

### Tendència

El problema de neu ventada recent ha de ser avaluat amb atenció. Amb les temperatures suaus i la radiació solar, durant els propers dies les plaques de vent s'estabilitzaran.