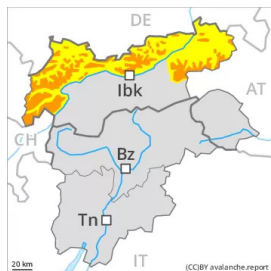


Degré de danger 3 - Marqué



Tendance: danger d'avalanche constant →
le Samedi 19 02 2022

Neige soufflée et neige ancienne fragile constituant le danger principal.

Des couches fragiles marquées dans la neige ancienne peuvent encore être déclenchées par des amateurs de sports d'hiver isolés, surtout sur les pentes exposées à l'ouest, au nord et à l'est. Ceci surtout au-dessus de la limite de la forêt et en dessous d'environ 2600 m, de manière isolée aussi sur les pentes raides ensoleillées en altitude. Prudence surtout aux transitions entre les endroits peu enneigés et les endroits très enneigés, notamment à l'entrée des combes et des couloirs. Des avalanches peuvent atteindre une grande taille. Des déclenchements à distance sont possibles de manière isolée.

Des accumulations de neige soufflée supplémentaires se forment avec le vent de secteur ouest fort à tempétueux. Les endroits dangereux se situent surtout sur les pentes raides à l'ombre au-dessus d'environ 2300 m ainsi que dans les combes, couloirs et derrière les ruptures de terrain. Des avalanches peuvent parfois entraîner avec elles les couches plus profondes du manteau neigeux et atteindre une grande taille. Des avalanches de neige meuble de petite et moyenne taille sont toujours à attendre avec le rayonnement solaire. Des avalanches de glissement et coulées sont toujours possibles avec le réchauffement en dessous d'environ 2300 m.

Manteau neigeux

Modèles de danger

md.7: zones avec peu de neige à coté des zones enneigées

md.6: froid, neige légère et vent

Au milieu du manteau neigeux des couches fragiles ayant subi une métamorphose constructive à grains anguleux sont présentes, notamment sur les pentes exposées à l'ouest, au nord et à l'est au-dessus de la limite de la forêt et en dessous d'environ 2600 m, de manière isolée aussi sur les pentes ensoleillées en altitude. Des bruits sourds et des fissures lors du passage sur le manteau neigeux sont des signes d'alarme qui attirent l'attention sur le danger.

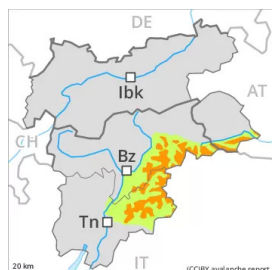
Les différentes accumulations de neige soufflée sont parfois encore mal liées entre elles. Les accumulations de neige soufflée se lient mal avec la neige ancienne surtout sur les pentes à l'ombre. La pluie a entraîné en dessous d'environ 2300 m généralement une humidification nette du manteau neigeux. Avec les températures douces et le ciel partiellement nuageux le manteau neigeux ne peut pas se solidifier.

Tendance

Des couches fragiles marquées dans la neige ancienne demandent un choix d'itinéraire prudent.



Degré de danger 3 - Marqué



Tendance: Diminution du danger d'avalanche
le Samedi 19 02 2022



Neige soufflée à évaluer avec précaution.

Des accumulations de neige soufflée étendues se sont formées avec le vent tempétueux à toutes les expositions. Les endroits dangereux se situent surtout en terrain raide au-dessus d'environ 2200 m ainsi que près des crêtes, combes et couloirs. Des amateurs de sports d'hiver même seuls peuvent facilement déclencher des avalanches, pouvant atteindre une taille moyenne.

En outre, des avalanches sèches peuvent de manière très isolée se déclencher dans la neige ancienne, notamment sur les pentes très raides à l'ombre aux transitions entre les endroits peu enneigés et les endroits très enneigés, ceci surtout avec une surcharge importante.

Avec le réchauffement diurne et le rayonnement solaire des avalanches de neige meuble de petite à moyenne taille sont à attendre surtout sur les pentes extrêmement raides au soleil.

Manteau neigeux

Modèles de danger

md.6: froid, neige légère et vent

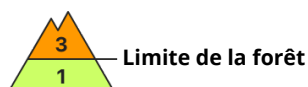
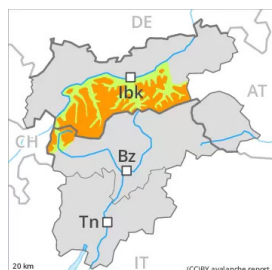
La tempête a transporté intensivement la neige fraîche et la neige ancienne. Les accumulations de neige soufflée fraîches se lient mal avec la neige ancienne surtout sur les pentes à l'ombre et en général en altitude. Les différentes accumulations de neige soufflée sont parfois encore mal liées entre elles.

Le manteau neigeux ancien a subi une métamorphose constructive, notamment sur les pentes à l'ombre. Le soleil et la chaleur entraînent en cours de journée une humidification croissante du manteau neigeux.

Tendance

Neige récemment soufflée à évaluer avec précaution. Avec les températures douces et le rayonnement solaire les accumulations de neige soufflée se stabilisent dans les prochains jours.

Degré de danger 3 - Marqué



Tendance: danger d'avalanche constant →
le Samedi 19 02 2022

Des couches fragiles marquées dans la neige ancienne sont traîtres. Neige récemment soufflée à évaluer avec précaution.

Des couches fragiles marquées dans la neige ancienne peuvent encore être déclenchées par des amateurs de sports d'hiver isolés, surtout sur les pentes exposées à l'ouest, au nord et à l'est. Ceci surtout au-dessus de la limite de la forêt et en dessous d'environ 2600 m, de manière isolée aussi sur les pentes raides ensoleillées en altitude. Prudence surtout aux transitions entre les endroits peu enneigés et les endroits très enneigés, notamment à l'entrée des combes et des couloirs. Des avalanches peuvent atteindre une grande taille. Des déclenchements à distance sont possibles de manière isolée.

En général des accumulations de neige soufflée susceptibles d'être déclenchées se forment. Celles-ci devraient être contournées dans la mesure du possible. Les endroits dangereux se situent surtout sur les pentes raides à l'ombre au-dessus d'environ 2200 m ainsi que près des crêtes, combes et couloirs à toutes les expositions. Des avalanches peuvent de manière isolée entraîner avec elles les couches plus profondes du manteau neigeux.

Avec le réchauffement diurne et le rayonnement solaire des avalanches de neige meuble en général de petite taille sont possibles surtout sur les pentes extrêmement raides au soleil. En outre il existe un danger latent d'avalanches de glissement.

Manteau neigeux

Modèles de danger

md.7: zones avec peu de neige à côté des zones enneigées

md.6: froid, neige légère et vent

Au milieu du manteau neigeux des couches fragiles ayant subi une métamorphose constructive à grains anguleux sont présentes, notamment sur les pentes exposées à l'ouest, au nord et à l'est au-dessus de la limite de la forêt et en dessous d'environ 2600 m, de manière isolée aussi sur les pentes ensoleillées en altitude. Des bruits sourds et des fissures lors du passage sur le manteau neigeux sont des signes d'alarme qui attirent l'attention sur le danger.

Le vent fort transporte la neige fraîche et ancienne. Les accumulations de neige soufflée fraîches et relativement anciennes sont mal liées avec la neige ancienne surtout sur les pentes à l'ombre et en général en altitude.

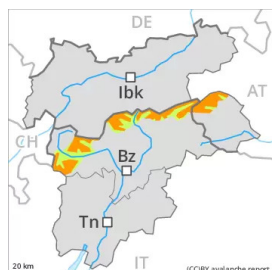
La pluie a entraîné en dessous d'environ 2200 m généralement une humidification nette du manteau neigeux. Avec les températures douces et le ciel partiellement nuageux le manteau neigeux ne peut pas se solidifier.



Tendance

Des couches fragiles marquées dans la neige ancienne demandent un choix d'itinéraire prudent.

Degré de danger 3 - Marqué



Tendance: Diminution du danger d'avalanche
le Samedi 19 02 2022



Neige récemment soufflée à évaluer avec précaution. Des couches fragiles dans la neige ancienne demandent de la prudence.

Des accumulations de neige soufflée facilement déclenchables se forment avec le vent fort à toutes les expositions. Celles-ci devraient être contournées dans la mesure du possible. Les endroits dangereux se situent surtout en terrain raide au-dessus d'environ 2200 m ainsi que près des crêtes, combes et couloirs. Des avalanches peuvent de manière très isolée entraîner avec elles les couches plus profondes du manteau neigeux.

Des avalanches peuvent être déclenchées déjà de manière isolée avec une surcharge faible dans la neige ancienne fragile. Les endroits dangereux se situent surtout sur les pentes raides à l'ombre au-dessus d'environ 2200 m. Ils sont plutôt rares mais difficilement identifiables. Prudence aux transitions entre les endroits peu enneigés et les endroits très enneigés.

Avec le réchauffement diurne et le rayonnement solaire des avalanches de neige meuble de petite à moyenne taille sont à attendre surtout sur les pentes extrêmement raides au soleil.

Manteau neigeux

Modèles de danger

md.6: froid, neige légère et vent

md.7: zones avec peu de neige à côté des zones enneigées

Le vent fort transporte la neige fraîche et ancienne de manière intensive. Les accumulations de neige soufflée fraîches se lient mal avec la neige ancienne surtout sur les pentes à l'ombre et en général en altitude. Les différentes accumulations de neige soufflée sont parfois encore mal liées entre elles.

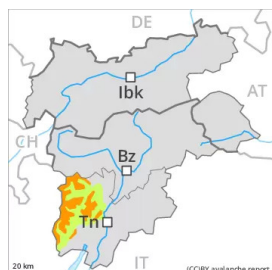
La partie moyenne du manteau neigeux a subi une métamorphose constructive à grains anguleux et est fragile, notamment sur les pentes à l'ombre.

Le soleil et la chaleur entraînent en cours de journée une humidification progressive du manteau neigeux.

Tendance

Neige récemment soufflée à évaluer avec précaution. Avec les températures douces et le rayonnement solaire les accumulations de neige soufflée se stabilisent dans les prochains jours.

Degré de danger 3 - Marqué



Tendance: Diminution du danger d'avalanche
le Samedi 19 02 2022



Neige soufflée à évaluer avec précaution.

Des accumulations de neige soufflée étendues se sont formées avec le vent tempétueux jeudi à toutes les expositions. Les endroits dangereux se situent surtout en terrain raide au-dessus de la limite de la forêt ainsi que dans les combes, couloirs et derrière les ruptures de terrain. Des amateurs de sports d'hiver même seuls peuvent facilement déclencher des avalanches, pouvant atteindre une taille moyenne. En outre, des avalanches sèches peuvent de manière très isolée se déclencher dans la neige ancienne, notamment sur les pentes très raides à l'ombre aux transitions entre les endroits peu enneigés et les endroits très enneigés, ceci surtout avec une surcharge importante. Avec le réchauffement diurne et le rayonnement solaire des avalanches de neige meuble de petite à moyenne taille sont à attendre surtout sur les pentes extrêmement raides au soleil.

Manteau neigeux

Modèles de danger

md.6: froid, neige légère et vent

La tempête a transporté intensivement la neige fraîche et la neige ancienne. Les accumulations de neige soufflée fraîches sont mal liées avec la neige ancienne surtout sur les pentes à l'ombre et en général en altitude. Les différentes accumulations de neige soufflée sont parfois encore mal liées entre elles. Le manteau neigeux ancien a subi une métamorphose constructive, notamment sur les pentes à l'ombre. Il y a peu de neige pour cette période de l'année.

Tendance

Neige récemment soufflée à évaluer avec précaution. Avec les températures douces et le rayonnement solaire les accumulations de neige soufflée se stabilisent dans les prochains jours.

Degré de danger 2 - Limité



Tendance: danger d'avalanche constant →

le Samedi 19 02 2022

Neige soufflée et neige glissante constituant le danger principal.

Depuis mardi le vent a soufflé parfois modérément à fortement. Il est tombé en général au-dessus d'environ 1000 m de 30 à 50 cm de neige, localement jusqu'à 60 cm.

De rares avalanches de plaque de neige de petite et moyenne taille sont à attendre spécialement dans les régions concernées par les précipitations principales. Sur les versants où s'est accumulée la neige soufflée et dans les combes, couloirs et derrière les ruptures de terrain la probabilité de déclenchement est plus élevée. Avec le réchauffement diurne et le rayonnement solaire la probabilité de déclenchement d'avalanches de glissement augmente progressivement surtout sur les pentes raides exposées au sud et au sud-est à moyenne et haute altitude.

Manteau neigeux

Modèles de danger

md.6: froid, neige légère et vent

Il y a peu de neige pour cette période de l'année. La tempête a transporté intensivement la neige fraîche.

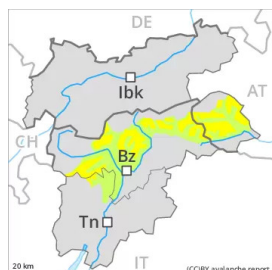
Les accumulations de neige soufflée fraîches sont mal liées avec la neige ancienne surtout sur les pentes à l'ombre et en général en altitude.

Le manteau neigeux ancien a subi une métamorphose constructive, surtout sur les pentes à l'ombre.

Tendance

Neige récemment soufflée à évaluer avec précaution. Avec les températures douces et le rayonnement solaire les accumulations de neige soufflée se stabilisent dans les prochains jours.

Degré de danger 2 - Limité



Tendance: danger d'avalanche constant →

le Samedi 19 02 2022

Neige soufflée à évaluer avec précaution.

Des accumulations de neige soufflée facilement déclenchables se forment avec le vent fort vendredi à toutes les expositions. Celles-ci devraient être contournées dans la mesure du possible. Les endroits dangereux se situent surtout sur les pentes raides à l'ombre au-dessus d'environ 2200 m ainsi que près des crêtes, combes et couloirs. Des avalanches peuvent atteindre une taille moyenne de manière isolée. En outre, des avalanches sèches peuvent de manière très isolée se déclencher dans la neige ancienne, notamment sur les pentes très raides à l'ombre aux transitions entre les endroits peu enneigés et les endroits très enneigés, ceci surtout avec une surcharge importante.

Avec le réchauffement diurne et le rayonnement solaire des avalanches de neige meuble en général de petite taille sont à attendre surtout sur les pentes extrêmement raides au soleil.

Manteau neigeux

Modèles de danger

md.6: froid, neige légère et vent

La tempête a transporté intensivement la neige fraîche et la neige ancienne. Les accumulations de neige soufflée fraîches se lient mal avec la neige ancienne surtout sur les pentes à l'ombre et en général en altitude. Les différentes accumulations de neige soufflée sont parfois encore mal liées entre elles.

Le manteau neigeux ancien a subi une métamorphose constructive, notamment sur les pentes à l'ombre. Le soleil et la chaleur entraînent en cours de journée une humidification croissante du manteau neigeux.

Tendance

Neige récemment soufflée à évaluer avec précaution. Avec les températures douces et le rayonnement solaire les accumulations de neige soufflée se stabilisent dans les prochains jours.