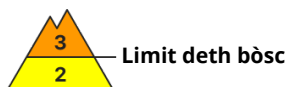
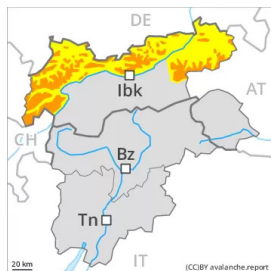


Grad de perih 3 - Mercat



Tendència: perih de lauegi constant
enDimenge 20 02 2022 →

Es rapòrts des observadors e es observacions sus eth terren confirmen era complèxa situacion de lauegi. Nhèu ventada e coches febles persistentes son era hònt principau de perih.

Sustot enes pales orientades a oèst, nòrd e èst, es coches febles fòrça pronunciades presentes ena nhèu vielha pòden desencadenar-se e tanben ath pas d'un solet montanhaire. Açò s'aplique espciaument per dessus deth limit deth bòsc e per dejós des 2600 m aproximativament. De manèra isolada tanben enes pales soleienques arribentes en altitud. Precaucion sustot en zònes de transicion de celh prim a pregon, coma per exemple ena entrada de canaus e conques. Es lauegi pòden arténher mides granes. De manèra isolada son possibles desencadenaments a distància.

Damb era nhèu recenta e eth vent de fòrt a plan fòrt deth quadrant oèst, se formaràn plaques de vent addicionaus. Es endrets perilhosi se tròben sustot en pales arribentes ombrères per dessus des 2400 m aproximativament e tanben en canaus, conques e ath darrèr de cambis abruptes de pendent.

(-) son probables cada viatge mès nombrosi lauegi d'esguitlament basau per dejós des 2400 m aproximativament. Precaucion enes airaus damb henerècles d'esguitlament basau.

Celh de nhèu

Patrons de perih

pp.7: zònes praubes de nhèu en zònes abundantes de nhèu

pp.6: heired, nhèu sense coesion e vent

Ena part centrau deth mantèth de nhèu se tròben coches febles de cristalhs angulosi. Sustot enes pales orientades a oèst, nòrd e èst per dessus deth limit deth bòsc e per dejós des 2600 m aproximativament. De manèra isolada tanben enes pales soleienques en altitud.

En particular dera Silvretta pes Aups dera Lechtal occidentaus enquiàs Aups der Allgäu queirà en periòde enquiath dissabte de 10 a 15 cm de nhèu. Ena rèsta de sectors s'acumularà mens nhèu. Damb es nheudes e eth vent damb bohades plan fòrtes der oèst, ath long dera dimenjada es plaques de vent creixeràn. Es plaques de vent recentes e antigues non s'estacaràn ben damb era nhèu vielha sustot en pales ombrères.

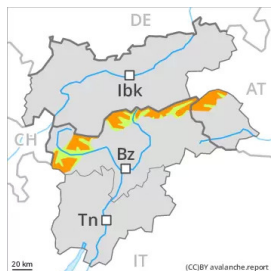
Era ploja a causat per dejós des 2400 m aproximativament en un airau extens ua clara umidificaci3n deth mantèth de nhèu. Damb es temperatures doces e eth cèu parciaument embromat, eth diuendres eth mantèth de nhèu non s'a arribat a consolidar. Damb eth heiredament e es nheudes, eth dissabte se formarà ua crosta superficiala.



Tendéncia

Es coches febles fòrça prononciades presentes ena nhèu vielha requerissen ua seleccion conservadora dera rota

Grad de perilh 3 - Mercat



Tendència: Diminuci3n deth perilh de lauegi
enDimenge 20 02 2022

Eth problèma de nhèu ventada recenta ac cau avalorar damb atencion. Es coches febles presentes ena nhèu vielha requerissen precaucion

Damb eth vent f3rt , sustot enes pales orientadi a oèst, nòrd e èst s'an format plaques de vent inestables. Aguestes darrères s'an d'evitar ena mesura que sigue possible. Es endrets perilhosi se tròben sustot en terren arribent per dessus des 2200 m aproximativament e tanben apr3p de crestes, en canaus e conques.

Es lauegi p3den desencadenar-se en mantèth feble de nhèu vielha sustot per subrecargues f3rtes. Aguestes p3den, de manèra f3rça isolada, arrossegar coches mès pregones deth mantèth de nhèu e arténher mides granes. Es endrets perilhosi se tròben sustot enes pales ombrères arribentes per dessus des 2200 m aproximativament. Aguesti son f3rça rari mès de mau reconéisher. Precaucion en z3nes de transicion de celh prim a pregon.

Celh de nhèu

Patrons de perilh

pp.6: heired, nhèu sense coesion e vent

pp.7: z3nes praubes de nhèu en z3nes abundantes de nhèu

Eth vent f3rt a transportat era nhèu recenta e era nhèu vielha. Es plaques de vent recentes e antigues non s'estacaràn ben damb era nhèu vielha sustot en pales ombrères e generaument en altitud.

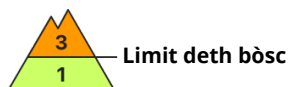
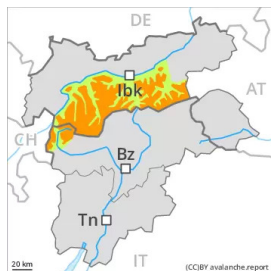
Era part centrau deth mantèth s'a facetat e ei febla. Sustot enes pales ombrères.

Eth diuendres era calor a causat ua progressiua umidificaci3n deth mantèth de nhèu. Aç3 s'aplique enes pales soleienques arribentes en totes es c3tes, e tanben en totes es orientacions en c3tes baishes e mejanes. Damb es baishes temperatures, ath long dera dimenjada se formarà ua crosta superficial.

Tendència

Eth problèma de nhèu ventada recenta ac cau avalorar damb atencion.

Grad de perih 3 - Mercat



Tendència: perih de lauegi constant
enDimenge 20 02 2022 →

Es coches febles f3rça pronunciades presentes ena nh3u vielha son traïdores Eth probl3ma de nh3u ventada recenta ac cau avalorar damb atencion.

Sustot enes pales orientades a o3st, n3rd e 3st, es coches febles f3rça pronunciades presentes ena nh3u vielha p3den desencadenar-se e tanben ath pas d'un solet montanhaire. Aç3 s'aplique especiaument sustot per dessus deth limit deth bòsc e per dej3s des 2600 m aproximativament. Precaucion sustot en z3nes de transici3n de celh prim a pregon, coma per exemple ena entrada de canaus e conques. Es lauegi p3den art3nher mides granes. De man3ra isolada son possibles desencadenaments a distància.

En f3rça endrets s'an format plaques de vent inestables. Aguestes darr3res s'an d'evitar ena mesura que sigue possible. Es endrets perilhosi se tr3ben sustot en pales arribentes ombr3res per dessus des 2200 m aproximativament e tanben apr3p de c3ths e crestes.

Ath delà i a un perih latent de lauegi d'esguitlament basau.

Celh de nh3u

Patrons de perih

pp.7: z3nes praubes de nh3u en z3nes abundantes de nh3u

pp.6: heired, nh3u sense coesion e vent

Ena part centrau deth mant3th de nh3u se tr3ben coches febles de cristalhs angulosi. Sustot enes pales orientades a o3st, n3rd e 3st per dessus deth limit deth bòsc e per dej3s des 2600 m aproximativament. Queirà un shinhau de nh3u. Eth vent f3rt a transportat era nh3u recenta e era nh3u vielha. Es plaques de vent recentes e antigues non s'an estacat ben damb era nh3u vielha sustot en pales ombr3res e generaument en altitud.

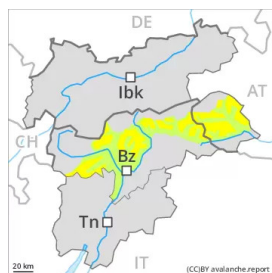
Era ploja a causat per dej3s des 2400 m aproximativament en un airau extens ua clara umidificaci3n deth mant3th de nh3u. Damb es temperatures doces e eth c3u parciaument embromat, eth diuendres eth mant3th de nh3u non s'a arribat a consolidar. Damb eth heiredament, ath long dera dimenjada se formarà ua crosta superficial.

Tendència

Es coches febles f3rça pronunciades presentes ena nh3u vielha requerissen ua seleccion conservadora dera rota



Grad de perilh 2 - Moderat



Tendència: Diminucion deth perilh de lauegi
enDimenge 20 02 2022



Eth problèma de nhèu ventada ac cau avalorar damb atencion.

Damb eth vent fòrt , ath long des darrèri dies, enes pales orientadi a oèst, nòrd e èst s'an format plaques de vent a viatges de bon desencadenar. Aguestes darrères s'an d'evitar ena mesura que sigue possible. Es endrets perilhosi se tròben sustot en pales arribentes ombrères per dessus des 2200 m aproximativament e tanben apròp de crestes, en canaus e conques. Es lauegi pòden arténher mides mejanes de manèra isolada.

De manèra fòrça isolada, es lauegi sequi pòden tanben implicar era nhèu vielha. Sustot enes pales ombrères fòrça arribentes enes zònes de transicion de celh prim a grossut, açò s'aplique sustot per ua subrecarga fòrta.

Celh de nhèu

Patrons de perilh

pp.6: heired, nhèu sense coesion e vent

Eth vent plan fòrt a transportat intensament era nhèu recenta e era nhèu vielha. Es plaques de vent recentes e antigues non s'estacaràn ben damb era nhèu vielha sustot en pales ombrères e generaument en altitud.

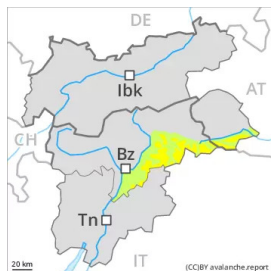
Era nhèu vielha consistís en cristaus facetadi. Sustot enes pales ombrères.

Eth diuendres era calor a causat ua progressiua umidificacion deth mantèth de nhèu. Açò s'aplique enes pales soleienques arribentes en totes es còtes, e tanben en totes es orientacions en còtes baishes e mejanes. Damb es baishes temperatures, ath long dera dimenjada se formarà ua crosta superficial.

Tendència

Eth problèma de nhèu ventada recenta ac cau avalorar damb atencion.

Grad de perilh 2 - Moderat



Tendència: Diminucion deth perilh de lauegi
enDimenge 20 02 2022

Eth problèma de nhèu ventada ac cau avalorar damb atencion.

Damb eth vent plan fòrt, ath long des darrèri dies, en totes es orientacions s'an format plaques de vent abundiues. Aguestes darrères son inestables sustot en pales arribentes orientades ath oèst, nòrd e èst. Es endrets perilhosi se tròben sustot en terren arribent per dessus des 2200 m aproximativament e tanben apròp de crestes, en canaus e conques. Aguesti endrets aumentaràn damb era altitud. Ja un solet individu pòt encara desencadenar lauegi, tanben de mida mejana.

De manèra fòrça isolada, es lauegi sequi pòden tanben produsir un desencadenament ena nhèu vielha. Sustot enes pales ombrères fòrça arribentes enes zònes de transicion de celh prim a grossut, açò s'aplique sustot per ua subrecarga fòrta.

Ath delà i a un perilh latent de lauegi d'esguitlament basau.

Celh de nhèu

Patrons de perilh

pp.6: heired, nhèu sense coesion e vent

Eth vent plan fòrt a transportat intensament era nhèu recenta e era nhèu vielha. Per dessus des 2200 m aproximativament es celhs de nhèu càmien fòrça pera influència deth vent. Es plaques de vent mès recentes non s'estacaràn ben damb era nhèu vielha sustot en pales ombrères e generaument en altitud. Eth ligam entre es diuèrses plaques de vent ei locaument encara desfavorable. Era nhèu vielha consistís en cristaus facetadi. Sustot enes pales ombrères. Enes pales arribentes soleienques e tanben en còtes baishes e mejanes: Eth mantèth de nhèu ei umit. Damb eth heiredament, se formarà ua crosta superficialu.

Tendència

Eth problèma de nhèu ventada ac cau avalorar damb atencion.