



Degré de danger 3 - Marqué



Limite de la forêt

Tendance: Augmentation du danger d'avalanche

le Lundi 21 02 2022



Des couches fragiles marquées dans la neige ancienne sont traîtres. Neige récemment soufflée à évaluer avec précaution.

Des couches fragiles marquées dans la neige ancienne peuvent encore être déclenchées par des amateurs de sports d'hiver isolés, surtout sur les pentes exposées à l'ouest, au nord et à l'est. Ceci surtout surtout au-dessus de la limite de la forêt et en dessous d'environ 2600 m. Prudence surtout aux transitions entre les endroits peu enneigés et les endroits très enneigés, notamment à l'entrée des combes et des couloirs. Des avalanches peuvent atteindre une grande taille.

Des accumulations de neige soufflée en partie facilement déclenchables se sont formées avec le vent fort dans les derniers jours. Les accumulations de neige soufflée bien visibles sont partiellement encore fragiles surtout sur les pentes exposées au nord-ouest à est en passant par le nord. Celles-ci devraient être contournées dans la mesure du possible. Les endroits dangereux se situent surtout sur les pentes très raides à l'ombre au-dessus d'environ 2200 m.

En outre il existe un danger latent d'avalanches de glissement.

Manteau neigeux

Modèles de danger

md.7: zones avec peu de neige à côté des zones enneigées

md.6: froid, neige légère et vent

Au milieu du manteau neigeux des couches fragiles ayant subi une métamorphose constructive à grains anguleux sont présentes, notamment sur les pentes exposées à l'ouest, au nord et à l'est au-dessus de la limite de la forêt et en dessous d'environ 2600 m.

Le vent fort a transporté la neige fraîche et la neige ancienne. Les accumulations de neige soufflée fraîches et relativement anciennes sont mal liées avec la neige ancienne surtout sur les pentes à l'ombre et en général en altitude.

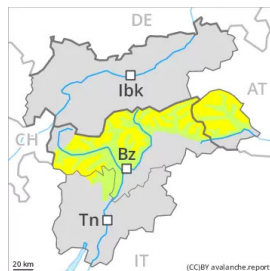
La pluie a entraîné jeudi en dessous d'environ 2400 m généralement une humidification nette du manteau neigeux. Avec le refroidissement une croûte de surface s'est formée.

Tendance

Avec la neige fraîche et le vent fort le danger d'avalanches augmente lundi.



Degré de danger 2 - Limité



Tendance: Augmentation du danger d'avalanche

le Lundi 21 02 2022



Neige récemment soufflée à évaluer avec précaution. Des couches fragiles dans la neige ancienne demandent de la prudence.

Des accumulations de neige soufflée en partie facilement déclençables se sont formées avec le vent fort dans les derniers jours. Les accumulations de neige soufflée bien visibles sont partiellement encore fragiles surtout sur les pentes exposées au nord-ouest à est en passant par le nord. Elles devraient être contournées dans la mesure du possible. Les endroits dangereux se situent surtout sur les pentes très raides à l'ombre au-dessus d'environ 2200 m ainsi que près des crêtes, combes et couloirs. En altitude de tels endroits dangereux sont plus fréquents et plus étendus. Des avalanches peuvent atteindre une taille moyenne.

En outre, des avalanches sèches peuvent de manière très isolée se déclencher dans la neige ancienne, notamment sur les pentes très raides à l'ombre aux transitions entre les endroits peu enneigés et les endroits très enneigés, ceci surtout avec une surcharge importante, prudence surtout sur les terrains rarement fréquentés comme dans les endroits plutôt faiblement enneigés, notamment au nord et au nord-ouest.

Manteau neigeux

Modèles de danger

md.6: froid, neige légère et vent

md.7: zones avec peu de neige à côté des zones enneigées

Le vent fort a transporté la neige fraîche et la neige ancienne. Les accumulations de neige soufflée fraîches et relativement anciennes ne se lient que lentement avec la neige ancienne surtout sur les pentes à l'ombre en altitude. Elles sont généralement plutôt petites mais en partie fragiles.

La partie moyenne du manteau neigeux a subi une métamorphose constructive à grains anguleux et est fragile. Ceci sur les pentes à l'ombre au-dessus d'environ 2200 m.

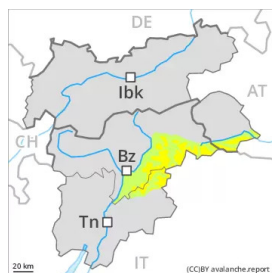
La chaleur a entraîné vendredi une humidification nette du manteau neigeux. Ceci sur les pentes raides ensoleillées à toutes les altitudes comme à toutes les expositions à basse et moyenne altitude. Avec les températures basses une croûte de surface s'est formée.

Tendance

Avec la neige fraîche et le vent fort le danger d'avalanches augmente progressivement lundi. Ceci surtout sur la crête principale des Alpes et à Campo Tures.



Degré de danger 2 - Limité



Tendance: danger d'avalanche constant →

le Lundi 21 02 2022

Neige soufflée à évaluer avec précaution.

Des accumulations de neige soufflée étendues se sont formées avec le vent tempétueux dans les derniers jours à toutes les expositions. Celles-ci sont partiellement encore fragiles surtout sur les pentes raides exposées au nord-ouest, au nord et à l'est. Les endroits dangereux se situent surtout en terrain raide au-dessus d'environ 2200 m ainsi que près des crêtes, combes et couloirs. Ces endroits dangereux augmentent avec l'altitude. Des amateurs de sports d'hiver seuls peuvent par endroits déclencher des avalanches, pouvant atteindre une taille moyenne. Les accumulations récentes de neige soufflée devraient être contournées surtout en terrain très raide.

Manteau neigeux

Modèles de danger

md.6: froid, neige légère et vent

La tempête a transporté intensivement la neige fraîche et la neige ancienne. Au-dessus d'environ 2200 m on trouve suivant l'influence du vent des hauteurs de neiges très différentes. Les accumulations de neige soufflée fraîches se lient mal avec la neige ancienne surtout sur les pentes à l'ombre et en général en altitude. Les différentes accumulations de neige soufflée sont parfois encore mal liées entre elles.

Le manteau neigeux ancien a subi une métamorphose constructive, notamment sur les pentes à l'ombre. Sur les pentes raides ensoleillées et aussi à basses et moyennes altitudes: Le manteau neigeux est humide. Avec le refroidissement une croûte de surface se forme.

Tendance

Des accumulations de neige soufflée supplémentaires se forment avec la neige fraîche et le vent fort.