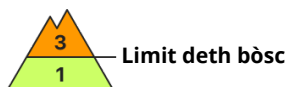


Grad de perih 3 - Mercat



Tendència: augment deth perih de lauegi
en Deluns 21 02 2022



Es coches febles fòrça pronunciades presentes ena nhèu vielha son traïdores Eth problèma de nhèu ventada recenta ac cau avalorar damb atencion.

Sustot enes pales orientades a oèst, nòrd e èst, es coches febles fòrça pronunciades presentes ena nhèu vielha pòden desencadenar-se e tanben ath pas d'un solet montanhaire. Açò s'aplique espciaument sustot per dessus deth limit deth bòsc e per dejós des 2600 m aproximativament. Precaucion sustot en zònes de transicion de celh prim a pregon, coma per exemple ena entrada de canaus e conques. Es lauegi pòden arténher mides granes.

Damb eth vent fòrt, ath long des darrèri dies, s'an format plaques de vent a viatges de bon desencadenar. Es plaques de vent ben visibles son en part encara inestables sustot en orientacions nòrd-oèst enquiar èst peth nòrd. Aguestes darrères s'an d'evitar ena mesura que sigue possible. Es endrets perilhosi se tròben sustot en pales fòrça arribentes ombrères per dessus des 2200 m aproximativament.

Ath delà i a un perih latent de lauegi d'esguitlament basau.

Celh de nhèu

Patrons de perih

pp.7: zònes praubes de nhèu en zònes abundantes de nhèu

pp.6: heired, nhèu sense coesion e vent

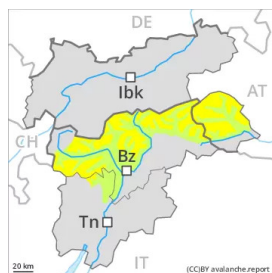
Ena part centrau deth mantèth de nhèu se tròben coches febles de cristalhs angulosi. Sustot enes pales orientades a oèst, nòrd e èst per dessus deth limit deth bòsc e per dejós des 2600 m aproximativament. Eth vent fòrt a transportat era nhèu recenta e era nhèu vielha. Es plaques de vent recentes e antigues non s'an estacat ben damb era nhèu vielha sustot en pales ombrères e generaument en altitud. Eth dijaus era ploja a causat per dejós des 2400 m aproximativament en un airau extens ua clara umidificacion deth mantèth de nhèu. Damb eth heiredament, s'a format ua crosta superficial.

Tendència

A conseqüència dera nhèu recenta e eth vent fòrt, eth deluns eth perih de lauegi augmentarà.



Grad de perilh 2 - Moderat



Tendència: augment deth perilh de lauegi
enDeluns 21 02 2022



Eth problèma de nhèu ventada recenta ac cau avalorar damb atencion. Es coches febles presentes ena nhèu vielha requerissen precaucion

Damb eth vent fòrt, ath long des darrèri dies, s'an format plaques de vent a viatges de bon desencadenar. Es plaques de vent ben visibles son en part encara inestables sustot en orientacions nòrd-oèst enquiar èst peth nòrd. Eres s'an d'evitar ena mesura que sigue possible. Es endrets perilhosi se tròben sustot en pales fòrça arribentes ombrères per dessus des 2200 m aproximativament e tanben apròp de crestes, en canaus e conques. En nautada taus lòcs perilhosi son mès nombrosi e grani. Es lauegi pòden arténher mides mejanes.

De manèra fòrça isolada, es lauegi sequi pòden tanben implicar era nhèu vielha. Sustot enes pales ombrères fòrça arribentes enes zònes de transicion de celh prim a grossut, açò s'aplique sustot per ua subrecarga fòrta. Precaucion sustot enes terren pòc freqüentades, e tanben enes zònes de celh prim. Sustot enes sectors deth nòrd e deth nòrd-oèst.

Celh de nhèu

Patrons de perilh

pp.6: heired, nhèu sense coesion e vent

pp.7: zònes praubes de nhèu en zònes abundantes de nhèu

Eth vent fòrt a transportat era nhèu recenta e era nhèu vielha. Es plaques de vent recentes e antigues s'estacaràn lentament damb era nhèu vielha sustot en pales ombrères en altitud. Eres son principalement mès a lèu petites mès en quauqui casi favorables ath desencadenament.

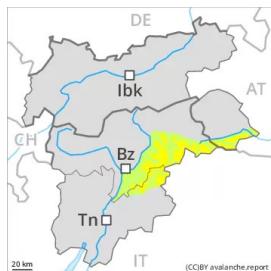
Era part centrau deth mantèth s'a facetat e ei febla. Açò s'aplique enes pales ombrères per dessus des 2200 m aproximativament.

Eth diuendres era calor a causat ua clara umidificacion deth mantèth de nhèu. Açò s'aplique enes pales soleienques arribentes en totes es còtes, e tanben en totes es orientacions en còtes baishes e mejanes. Damb es baishes temperatures, s'a format ua crosta superficial.

Tendència

A conseqüència dera nhèu recenta e eth vent fòrt, eth deluns eth perilh de lauegi augmentarà progressivament. Açò s'aplique esepciaument ena cresta principau des Aups e en Grop der Ortles.

Grad de perilh 2 - Moderat



Tendència: perilh de lauegi constant →
enDeluns 21 02 2022

Eth problèma de nhèu ventada ac cau avalorar damb atencion.

Damb eth vent plan fòrt, ath long des darrèri dies, en totes es orientacions s'an format plaques de vent abondiuas. Aguestes darrères son en part encara inestables sustot en pales arribentes orientades ath nòrd-oèst, nòrd e èst. Es endrets perilhosi se tròben sustot en terren arribent per dessus des 2200 m aproximativament e tanben apròp de crestes, en canaus e conques. Aguesti endrets perilhosi aumentaràn damb era altitud. Un solet individu pòt en quauqui endrets desencadenar lauegi, tanben de mida mejana. Es naues acumulacions de nhèu ventada s'aurien d'evitar tostemps que se pogue sustot en pales fòrça dretes.

Celh de nhèu

Patrons de perilh

pp.6: heired, nhèu sense coesion e vent

Eth vent plan fòrt a transportat intensament era nhèu recenta e era nhèu vielha. Per dessus des 2200 m aproximativament es celhs de nhèu càmbien fòrça pera influéncia deth vent. Es plaques de vent mès recentes non s'estacaràn ben damb era nhèu vielha sustot en pales ombrères e generaument en altitud. Eth ligam entre es diuèrses plaques de vent ei locaument encara desfavorable. Era nhèu vielha consistís en cristaus facetadi. Sustot enes pales ombrères. Enes pales arribentes soleienques e tanben en còtes baishes e mejanes: Eth mantèth de nhèu ei umit. Damb eth heiredament, se formarà ua crosta superficial.

Tendéncia

Damb era nhèu recenta e eth vent fòrt, se formaràn plaques de vent adicionaus.