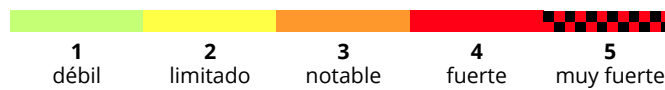
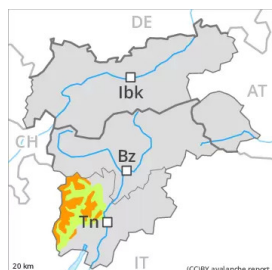


(CC)BY avalanche.report



## Grado de Peligro 3 - Notable



**Tendencia: peligro de aludes sin cambios** →

en Lunes 21 02 2022

### El problema de nieve venteada debe ser evaluado con atención.

Con el viento de moderado a fuerte, se han formado abundantes placas de viento sobre todo cerca de los cordales de todas las orientaciones. Los lugares peligrosos se encuentran sobre todo en terreno inclinado por encima del límite del bosque y en canales, cubetas y detrás de los cambios abruptos de pendiente. Incluso un solo montañero puede fácilmente desencadenar aludes, de tamaño mediano.

En algunos lugares, los aludes de nieve seca pueden implicar la nieve antigua. Sobre todo en las laderas umbrías muy inclinadas en las zonas de transición de manto delgado a grueso.

Las capas débiles presentes en la nieve antigua requieren una elección conservadora de la ruta. Los sonidos puntuales de "whumpf" son posibles señales de peligro.

### Manto nivoso

#### Patrones de peligro

pp.6: frío, nieve suelta y viento

El viento muy fuerte ha transportado intensamente la nieve reciente y la nieve antigua. Las placas de viento más recientes no se han unido bien con la nieve antigua sobre todo en laderas umbrías y generalmente en altitud. La unión entre las diversas placas de viento es localmente aún desfavorable. La nieve antigua consiste en cristales facetados. Sobre todo en las laderas umbrías. De momento hay poca nieve.

### Tendencia

El problema de nieve venteada debe ser evaluado con atención. Las capas débiles presentes en la nieve antigua requieren una elección conservadora de la ruta.

## Grado de Peligro 2 - Limitado



Límite del bosque

**Tendencia: peligro de aludes sin cambios** →

en Lunes 21 02 2022

Nieve venteada y nieve húmeda son la principal fuente de peligro.

Las acumulaciones de nieve venteada menos recientes se han unido bien con la nieve antigua sobre todo en orientaciones sur a este por el sudeste. En las laderas umbrías inclinadas son posibles aludes de tamaño pequeño y mediano. En las laderas con placas de viento y en las cubetas, canales y detrás de los cambios abruptos de pendiente la probabilidad de desencadenamiento es superior.

Durante la tarde son posibles avalanchas de deslizamiento basal aisladas.

### Manto nivoso

#### Patrones de peligro

pp.6: frío, nieve suelta y viento

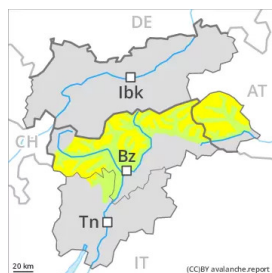
De momento hay poca nieve. El viento con rachas fuertes ha transportado la nieve antigua de débil cohesión.

La nieve antigua consiste en cristales facetados. Principalmente en las laderas umbrías.

### Tendencia

El problema de nieve venteada debe ser evaluado con atención.

## Grado de Peligro 2 - Limitado



**Tendencia: peligro de aludes en aumento**  
en Lunes 21 02 2022



El problema de nieve venteada reciente debe ser evaluado con atención. Las capas débiles presentes en la nieve antigua requieren cautela

Durante los últimos días, con el viento fuerte, se han formado placas de viento a veces fácilmente desencadenables. Las placas de viento bien visibles son en parte aún inestables sobre todo en orientaciones noroeste a este por el norte. Ellas deben evitarse en la medida de lo posible. Los lugares peligrosos se encuentran sobre todo en laderas muy inclinadas umbrías por encima de los 2200 m aproximadamente y cerca de cordales, en canales y cubetas. Line: en altura tales puntos peligrosos son más numerosos y extensos. Los aludes pueden alcanzar tamaños medianos.

De manera muy aislada, los aludes de nieve seca pueden implicar la nieve antigua. Sobre todo en las laderas umbrías muy inclinadas en las zonas de transición de manto delgado a grueso, esto se aplica sobre todo por una sobrecarga fuerte. Precaución sobre todo en los terrenos poco frecuentados, y en las zonas de manto delgado. Sobre todo en los sectores del norte y del noroeste.

## Manto nivoso

### Patrones de peligro

pp.6: frío, nieve suelta y viento

pp.7: zonas de poca nieve en entornos con mucha nieve

El viento fuerte ha transportado la nieve reciente y la nieve antigua. Las placas de viento recientes y antiguas se unirán lentamente con la nieve antigua sobre todo en laderas umbrías en altitud. Ellas son en su mayoría más bien pequeñas pero en algunos casos propensas al desencadenamiento.

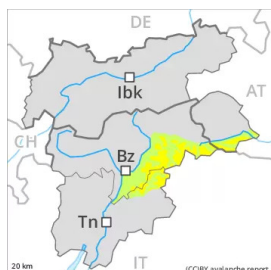
La parte central del manto se ha facetado y es débil. Esto se aplica en las laderas umbrías por encima de los 2200 m aproximadamente.

El viernes el calor ha causado una clara humidificación del manto de nieve. Esto se aplica en las laderas solanas inclinadas en todas las cotas, y en todas las orientaciones en cotas bajas y medias. Con las bajas temperaturas, se ha formado una costra superficial.

## Tendencia

A consecuencia de la nieve reciente y el viento fuerte, el lunes el peligro de aludes aumentará progresivamente. Esto se aplica especialmente en la cresta principal de los Alpes y en el Grupo del Ortles.

## Grado de Peligro 2 - Limitado



**Tendencia: peligro de aludes sin cambios** →  
en Lunes 21 02 2022

### El problema de nieve venteada debe ser evaluado con atención.

Durante los últimos días, con el viento muy fuerte, se han formado abundantes placas de viento en todas las orientaciones. Estas últimas son en parte aún inestables sobre todo en laderas inclinadas orientadas a noroeste, norte y este. Los lugares peligrosos se encuentran sobre todo en terreno inclinado por encima de los 2200 m aproximadamente y cerca de cordales, en canales y cubetas. Estos lugares peligrosos aumentarán con la altitud. Un solo montañero puede en algunos lugares desencadenar aludes, de tamaño mediano. Las nuevas acumulaciones de nieve venteada deberían evitarse siempre que sea posible sobre todo en laderas muy pendientes.

### Manto nivoso

#### Patrones de peligro

pp.6: frío, nieve suelta y viento

El viento muy fuerte ha transportado intensamente la nieve reciente y la nieve antigua. Por encima de los 2200 m aproximadamente los espesores de nieve varían mucho por la influencia del viento. Las placas de viento más recientes no se unirán bien con la nieve antigua sobre todo en laderas umbrías y generalmente en altitud. La unión entre las diversas placas de viento es localmente aún desfavorable.

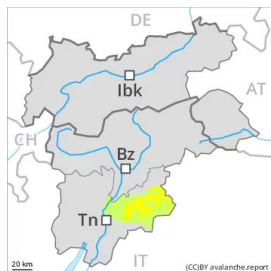
La nieve antigua consiste en cristales facetados. Sobre todo en las laderas umbrías.

En las laderas inclinadas solanas y en cotas bajas y medias: El manto de nieve es húmedo. Con el enfriamiento, se formará una costra superficial.

### Tendencia

Con la nieve reciente y el viento fuerte, se formarán placas de viento adicionales.

## Grado de Peligro 2 - Limitado



Límite del bosque

Tendencia: **peligro de aludes sin cambios** →  
en Lunes 21 02 2022

### El problema de nieve venteada debe ser evaluado con atención.

Durante los últimos días, con el viento fuerte, se han formado placas de viento fácilmente desencadenables en todas las orientaciones. Estas últimas deben evitarse en la medida de lo posible. Los lugares peligrosos se encuentran especialmente en laderas inclinadas umbrías por encima de los 2200 m aproximadamente y cerca de cordales, en canales y cubetas por encima de los 1800 m aproximadamente. Los aludes pueden alcanzar tamaños medianos de manera aislada.

De manera muy aislada, los aludes de nieve seca pueden implicar la nieve antigua. Sobre todo en las laderas umbrías muy inclinadas en las zonas de transición de manto delgado a grueso, esto se aplica sobre todo por una sobrecarga fuerte.

### Manto nivoso

#### Patrones de peligro

pp.6: frío, nieve suelta y viento

El viento muy fuerte ha transportado intensamente la nieve reciente y la nieve antigua. Las placas de viento más recientes permanecen inestables sobre todo en laderas umbrías y generalmente en altitud. La unión entre las diversas placas de viento es localmente aún desfavorable.

La nieve antigua consiste en cristales facetados. Sobre todo en las laderas umbrías.

### Tendencia

El problema de nieve venteada debe ser evaluado con atención.