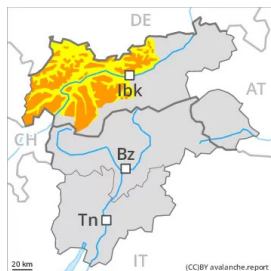


Degré de danger 3 - Marqué



Tendance: Augmentation du danger d'avalanche
le Mardi 22 02 2022



Avec la neige fraîche et le vent fort le danger d'avalanches augmente progressivement.

La neige fraîche ainsi que les accumulations de neige soufflée se formant avec le vent de nord-ouest fort à tempétueux constituent le danger principal. La neige fraîche et la neige soufflée peuvent être déclenchées par un seul amateur de sports d'hiver à toutes les expositions au-dessus de la limite de la forêt.

Des couches fragiles marquées dans la neige ancienne peuvent être déclenchées notamment avec une surcharge importante, surtout sur les pentes exposées à l'ouest, au nord et à l'est. Ceci surtout entre environ 2200 et 2600 m. De tels endroits dangereux sont recouverts de neige fraîche et ainsi à peine identifiables. Des avalanches peuvent spécialement aux endroits à l'ombre et abrités du vent atteindre une grande taille.

Avec la neige fraîche le danger d'avalanches de glissement augmente, notamment sur les pentes raides herbeuses dans les régions caractérisées par d'importantes précipitations.

Manteau neigeux

Modèles de danger

md.6: froid, neige légère et vent

md.7: zones avec peu de neige à coté des zones enneigées

Il tombe surtout de la Silvretta jusqu'aux Alpes d'Allgäu en passant par les Alpes du Lechtal occidental de 20 à 40 cm de neige, localement plus. Dans les autres régions il tombe 15 à 30 cm de neige. Le vent souffle fortement à tempétueusement en général. Des accumulations de neige soufflée se forment avec la neige fraîche et le vent de nord-ouest en cours de journée à toutes les expositions. Les accumulations de neige soufflée fraîches se lient mal avec la neige ancienne surtout sur les pentes protégées du vent à l'ombre. Elles sont fragiles. Des anciennes accumulations de neige soufflée se sont assez bien liées avec la neige ancienne.

La partie moyenne du manteau neigeux a subi une métamorphose constructive à grains anguleux et est fragile. Ceci sur les pentes à l'ombre au-dessus d'environ 2200 m.

Tendance

Augmentation étendue du danger d'avalanches avec l'intensification des chutes de neige.

Degré de danger 2 - Limité



Tendance: Augmentation du danger d'avalanche
le Mardi 22 02 2022



Neige récemment soufflée à évaluer avec précaution. Des couches fragiles dans la neige ancienne demandent de la prudence.

Des accumulations de neige soufflée susceptibles d'être déclenchées se forment avec la neige fraîche et le vent fort à tempétueux en cours de journée par endroits. Les accumulations de neige soufflée peuvent déjà être déclenchées par un seul amateur de sports d'hiver surtout sur les pentes raides à l'ombre au-dessus de la limite de la forêt. Les endroits dangereux se situent dans les endroits à l'ombre et abrités du vent ainsi que près des crêtes, combes et couloirs. En altitude les endroits dangereux sont un peu plus fréquents. Les accumulations de neige soufflée devraient être contournées en terrain raide dans la mesure du possible. Avec l'intensification des précipitations le danger d'avalanches augmente progressivement jusque pendant la nuit.

En outre, des avalanches sèches peuvent de manière très isolée se déclencher dans la neige ancienne, notamment sur les pentes très raides à l'ombre aux transitions entre les endroits peu enneigés et les endroits très enneigés, ceci surtout avec une surcharge importante.

Des avalanches de glissement de plus en plus nombreuses sont à attendre avec la neige fraîche en dessous d'environ 2400 m. Prudence en présence de fissures de glissement.

Manteau neigeux

Modèles de danger

md.6: froid, neige légère et vent

md.7: zones avec peu de neige à côté des zones enneigées

Il tombe de 10 à 20 cm de neige, localement plus. Le vent souffle fortement à tempétueusement en général. Des accumulations de neige soufflée se forment avec la neige fraîche et le vent de nord-ouest en cours de journée à toutes les expositions. Les accumulations de neige soufflée fraîches se lient mal avec la neige ancienne surtout sur les pentes protégées du vent à l'ombre. Elles sont généralement plutôt petites mais fragiles. Des anciennes accumulations de neige soufflée se sont assez bien liées avec la neige ancienne.

La partie moyenne du manteau neigeux a subi une métamorphose constructive à grains anguleux et est fragile. Ceci sur les pentes à l'ombre au-dessus de la limite de la forêt.

Tendance

Avec la neige fraîche et le vent fort le danger d'avalanches augmente encore.

Degré de danger 3 - Marqué



Tendance: Augmentation du danger d'avalanche
le Mardi 22 02 2022



Des couches fragiles marquées dans la neige ancienne sont traîtres. Neige récemment soufflée à évaluer avec précaution.

Des couches fragiles marquées dans la neige ancienne peuvent encore être déclenchées par des amateurs de sports d'hiver isolés, surtout sur les pentes exposées à l'ouest, au nord et à l'est. Ceci surtout surtout au-dessus de la limite de la forêt et en dessous d'environ 2600 m. Prudence surtout aux transitions entre les endroits peu enneigés et les endroits très enneigés, notamment à l'entrée des combes et des couloirs. Des avalanches peuvent atteindre une grande taille.

Des accumulations de neige soufflée facilement déclenchables se forment avec la neige fraîche et le vent fort à tempétueux en cours de journée au-dessus de la limite de la forêt. Les accumulations de neige soufflée fraîches sont fragiles surtout sur les pentes exposées au nord-ouest à sud-est en passant par le nord. Celles-ci devraient être contournées dans la mesure du possible.

Manteau neigeux

Modèles de danger

md.7: zones avec peu de neige à coté des zones enneigées

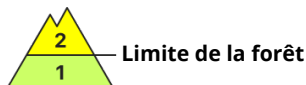
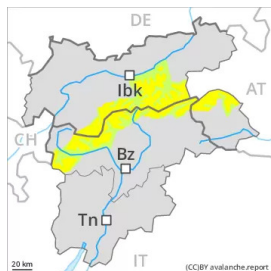
md.6: froid, neige légère et vent

Jusque pendant la nuit il tombera de 10 à 20 cm de neige. Le vent souffle fortement à tempétueusement en général. Le vent fort transporte la neige fraîche et partiellement aussi la neige ancienne. Les accumulations de neige soufflée fraîches sont mal liées avec la neige ancienne surtout sur les pentes à l'ombre. Les accumulations de neige soufflée plus anciennes peuvent à peine être déclenchées. Au milieu du manteau neigeux des couches fragiles ayant subi une métamorphose constructive à grains anguleux sont présentes, notamment sur les pentes exposées à l'ouest, au nord et à l'est au-dessus de la limite de la forêt et en dessous d'environ 2600 m.

Tendance

Avec la neige fraîche et le vent fort le danger d'avalanches augmente encore.

Degré de danger 2 - Limité



Tendance: Augmentation du danger d'avalanche
le Mardi 22 02 2022



Neige récemment soufflée à évaluer avec précaution. Des couches fragiles dans la neige ancienne demandent de la prudence.

Des accumulations de neige soufflée susceptibles d'être déclenchées se forment avec la neige fraîche et le vent fort à tempétueux en cours de journée par endroits. Les accumulations de neige soufflée plutôt petites peuvent déjà être déclenchées par un seul amateur de sports d'hiver surtout sur les pentes raides à l'ombre au-dessus de la limite de la forêt. Les endroits dangereux se situent dans les endroits à l'ombre et abrités du vent ainsi que près des crêtes, combes et couloirs. En altitude les endroits dangereux sont un peu plus fréquents. Les accumulations de neige soufflée devraient être contournées en terrain raide dans la mesure du possible. Avec l'intensification des précipitations le danger d'avalanches augmente progressivement jusque pendant la nuit.

En outre, des avalanches sèches peuvent de manière très isolée se déclencher dans la neige ancienne, notamment sur les pentes très raides à l'ombre aux transitions entre les endroits peu enneigés et les endroits très enneigés, ceci surtout avec une surcharge importante.

Manteau neigeux

Modèles de danger

md.6: froid, neige légère et vent

md.7: zones avec peu de neige à coté des zones enneigées

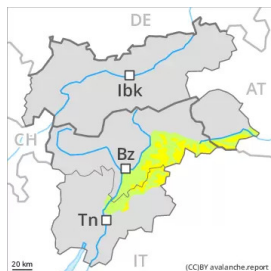
Il tombe de 10 à 20 cm de neige, localement plus. Le vent souffle fortement à tempétueusement en général. Des accumulations de neige soufflée se forment avec la neige fraîche et le vent de nord-ouest en cours de journée à toutes les expositions. Les accumulations de neige soufflée fraîches se lient mal avec la neige ancienne surtout sur les pentes protégées du vent à l'ombre. Elles sont généralement plutôt petites mais fragiles. Des anciennes accumulations de neige soufflée se sont assez bien liées avec la neige ancienne.

La partie moyenne du manteau neigeux a subi une métamorphose constructive à grains anguleux et est fragile. Ceci sur les pentes à l'ombre au-dessus d'environ 2200 m.

Tendance

Avec la neige fraîche et le vent fort le danger d'avalanches augmente encore.

Degré de danger 2 - Limité



Tendance: danger d'avalanche constant →

leMardi 22 02 2022

Neige soufflée à évaluer avec précaution.

De petites accumulations de neige soufflée se forment avec le vent tempétueux à toutes les expositions. Celles-ci sont partiellement fragiles surtout sur les pentes raides exposées au nord-ouest, au nord et à l'est. Les endroits dangereux se situent surtout en terrain raide au-dessus d'environ 2200 m ainsi que dans les combes et couloirs. Ces endroits dangereux augmentent avec l'altitude. Des amateurs de sports d'hiver seuls peuvent par endroits déclencher des avalanches. Celles-ci sont généralement plutôt petites. Les accumulations de neige soufflée déjà relativement anciennes de la semaine écoulée peuvent être déclenchées de manière isolée par un seul amateur de sports d'hiver sur les pentes très raides, plutôt faiblement enneigées à l'ombre, surtout à leur périphérie. Des accumulations récentes et déjà plus anciennes de neige soufflée devraient être contournées surtout en terrain très raide.

Manteau neigeux

Modèles de danger

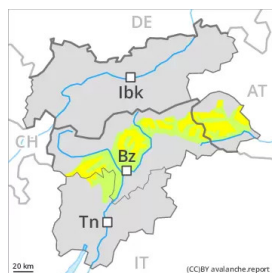
md.6: froid, neige légère et vent

La tempête transporte la neige. Au-dessus d'environ 2200 m on trouve suivant l'influence du vent des hauteurs de neiges très différentes. Les accumulations de neige soufflée fraîches et relativement anciennes se lient mal avec la neige ancienne surtout sur les pentes à l'ombre et en général en altitude. Le manteau neigeux ancien a subi une métamorphose constructive, notamment sur les pentes à l'ombre.

Tendance

Des accumulations de neige soufflée supplémentaires se forment avec le vent fort à tempétueux.

Degré de danger 2 - Limité



Tendance: Augmentation du danger d'avalanche
leMardi 22 02 2022



Neige récemment soufflée à évaluer avec précaution.

Un peu de neige fraîche et les accumulations de neige soufflée généralement petites se forment avec le vent de nord-ouest fort à tempétueux sont partiellement fragiles surtout sur les pentes raides à l'ombre au-dessus d'environ 2200 m. Celles-ci peuvent déjà être déclenchées par un seul amateur de sports d'hiver. Les endroits dangereux se situent surtout dans les endroits à l'ombre et abrités du vent ainsi que près des crêtes, combes et couloirs. En altitude les endroits dangereux sont un peu plus fréquents.

En outre, des avalanches sèches peuvent de manière très isolée se déclencher dans la neige ancienne, notamment sur les pentes très raides à l'ombre aux transitions entre les endroits peu enneigés et les endroits très enneigés, ceci surtout avec une surcharge importante.

Manteau neigeux

Modèles de danger

md.6: froid, neige légère et vent

md.7: zones avec peu de neige à coté des zones enneigées

Il tombe un peu de neige. Le vent souffle fortement à tempétueusement. Les accumulations de neige soufflée fraîches se lient mal avec la neige ancienne surtout sur les pentes protégées du vent à l'ombre. Elles sont généralement plutôt petites mais fragiles. Des anciennes accumulations de neige soufflée se sont assez bien liées avec la neige ancienne.

La partie moyenne du manteau neigeux a subi une métamorphose constructive à grains anguleux et est fragile. Ceci sur les pentes à l'ombre au-dessus d'environ 2200 m.

Tendance

Avec la neige fraîche et le vent fort le danger d'avalanches augmente au sein du degré de danger.