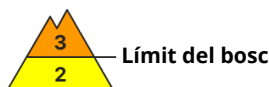
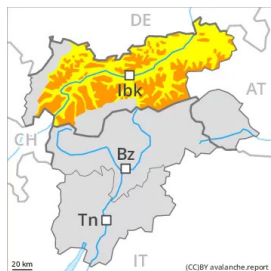




Grau de Perill 3 - Marcat



Tendència: Perill d'allaus constant
enDijous 24 02 2022



Neu ventada recent - El problema de capes febles persistents requereix atenció.

La neu recent i en particular les plaques de vent formades pel vent del nord-oest de fort a molt fort poden ser desencadenades al pas d'un sol muntanyenc en totes les orientacions per sobre del límit del bosc. Amb la radiació solar, als vessants assolellats extremadament inclinats són d'esperar allaus de neu sense cohesió.

Sobretot als vessants inclinats orientats a oest, nord i est, a la part central del mantell de neu es troben capes febles de cristalls angulosos. Són especialment crítics els vessants obacs,. Principalment entre els 2200 i els 2600 m aproximadament. Les allaus poden, de manera aïllada, produir un desencadenament a la neu vella i atènyer mides perillosament grans.

A més hi ha un perill latent d'allaus de lliscament basal. Sobretot als vessants herbosos inclinats.

Mantell de neu

Patrons de perill

pp.6: neu freda i incohesiva i vent

pp.2: lliscaments

Des del dilluns han caigut de 20 a 30 cm de neu, localment fins a 50 cm. Als Alps de l'Oetztal i del Stubai septentrional, als Alps de Lechtal central i als Alps del Tux s'ha acumulat menys neu. El vent serà de moderat a fort. S'han format plaques de vent inestables. Això s'aplica a totes les orientacions per sobre del límit del bosc. Les plaques de vent més recents no es lligaran bé amb la neu vella sobretot en vessants obacs protegits del vent i a les zones d'alta muntanya.

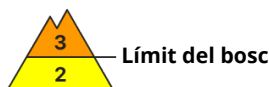
La part central del mantell s'ha facetat i és feble. Sobretot als vessants obacs entre els 2200 i els 2600 m aproximadament.

Tendència

El perill d'allaus disminuirà progressivament.



Grau de Perill 3 - Marcat



Tendència: Perill d'allaus constant
enDijous 24 02 2022

Neu ventada recent - El problema de capes febles persistents requereix atenció.

La neu recent i en particular les plaques de vent formades pel vent del nord-oest de fort a molt fort poden ser desencadenades al pas d'un sol muntanyenc en totes les orientacions per sobre del límit del bosc. Amb la radiació solar, als vessants assolellats extremadament inclinats són d'esperar allaus de neu sense cohesió.

Sobretot als vessants inclinats orientats a oest, nord i est, a la part central del mantell de neu es troben capes febles de cristalls angulosos. Són especialment crítics els vessants obacs,. Principalment entre els 2200 i els 2600 m aproximadament. Les allaus poden, de manera aïllada, produir un desencadenament a la neu vella i atènyer mides perillosament grans.

A més hi ha un perill latent d'allaus de lliscament basal. Sobretot als vessants herbosos inclinats.

Mantell de neu

Patrons de perill

pp.6: neu freda i incohesiva i vent

pp.2: lliscaments

Des del dilluns han caigut de 30 a 50 cm de neu, localment fins a 70 cm. El vent serà de moderat a fort. Amb la neu recent i el vent, s'han format plaques de vent inestables en totes les orientacions. Les plaques de vent més recents no es lligaran bé amb la neu vella sobretot en vessants obacs protegits del vent i a les zones d'alta muntanya.

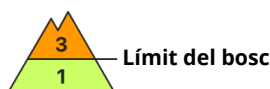
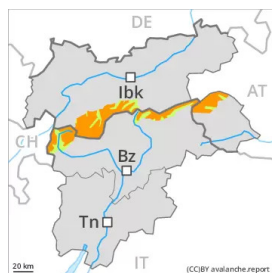
La part central del mantell s'ha facetat i és feble. Sobretot als vessants obacs entre els 2200 i els 2600 m aproximadament.

Tendència

Afebliment progressiu del perill d'allaus.



Grau de Perill 3 - Marcat



Tendència: Perill d'allaus constant →
enDijous 24 02 2022

Les plaques de vent més recents són inestables. Les capes febles presents a la neu vella requereixen cautela

La neu recent i en particular les plaques de vent formades pel vent del nord-oest de fort a molt fort poden ser desencadenades al pas d'un sol muntanyenc. Els indrets perillosos es troben als vessants obacs inclinats per sobre del límit del bosc. Prop de les carenes, en canals i cubetes els indrets perillosos són més nombrosos.

En alguns indrets, les allaus poden desencadenar-se a les capes més profundes del mantell de neu ja al pas d'un únic muntanyenc. Això s'aplica als vessants inclinats orientats a oest, nord i est entre els 2200 i els 2600 m aproximadament. Les allaus poden, en part, atènyer mides perillosament grans.

Amb la pujada de la temperatura i la radiació solar diürna, als vessants assolellats extremadament inclinats són possibles algunes allaus de neu sense cohesió de mida petita.

Mantell de neu

Patrons de perill

pp.6: neu freda i incohesiva i vent

Han caigut de 10 a 20 cm de neu. Fins la tarda es preveuen fins a 10 cm de neu. El vent serà de fort a molt fort en una zona àmplia.

Amb la neu recent i el vent del nord-oest, es formaran plaques de vent en totes les orientacions. Les plaques de vent més recents no es lligaran bé amb la neu vella sobretot en vessants obacs protegits del vent. Elles són propenses al desencadenament.

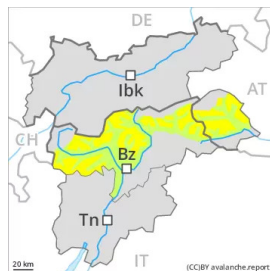
La part central del mantell s'ha facetat i és feble. Sobretot als vessants obacs entre els 2200 i els 2600 m aproximadament.

Tendència

Amb el vent del sud-oest amb ratxes fortes, es formaran plaques de vent addicionals.



Grau de Perill 2 - Moderat



Tendència: Perill d'allaus constant →

enDijous 24 02 2022

Les noves acumulacions de neu ventada són en part inestables.

La mica de neu recent i sobretot particularment les plaques de vent formades pel vent del nord-oest de fort a molt fort representen la principal font de perill. Les noves acumulacions de neu ventada són majoritàriament només petites però propenses al desencadenament. Elles ja poden desencadenar-se al pas d'un sol muntanyenc sobretot en vessants obacs inclinats per sobre dels 2200 m aproximadament. Els indrets perillosos es troben a les zones protegides del vent i també en cubetes, canals i darrere de canvis sobtats de pendent.

De manera molt aïllada, les allaus poden desencadenar-se a les capes més profundes del mantell de neu ja al pas d'un únic muntanyenc. Això s'aplica als vessants inclinats orientats a oest, nord i est entre els 2200 i els 2600 m aproximadament. Les allaus poden atènyer mides perillosament grans.

Mantell de neu

Patrons de perill

pp.6: neu freda i incohesiva i vent

Des del dilluns han caigut de 5 a 10 cm de neu. El vent serà de fort a molt fort.

Amb la neu recent i el vent del nord-oest, es formaran plaques de vent en totes les orientacions. Les plaques de vent més recents no es lligaran bé amb la neu vella sobretot en vessants obacs protegits del vent.

La part central del mantell s'ha facetat. Sobretot als vessants obacs entre els 2200 i els 2600 m aproximadament.

Tendència

Les plaques de vent més recents representen la principal font de perill.



Grau de Perill 2 - Moderat



Tendència: Perill d'allaus constant →

enDijous 24 02 2022

El problema de neu ventada ha de ser avaluat amb atenció.

Amb el vent molt fort, es formaran plaques de vent addicionals en totes les orientacions. Aquestes darreres són en part inestables sobretot en vessants inclinats orientats a nord-oest, nord i est. Els indrets perillosos es troben sobretot en terreny inclinat per sobre dels 2200 m aproximadament i també en canals i cubetes. Aquests indrets perillosos augmentaran amb l'altitud. Un sol individu pot en alguns indrets desencadenar allaus. Aquestes darreres són com a mínim de mida en general petita. Les noves i les menys recents acumulacions de neu ventada s'haurien d'evitar sempre que sigui possible sobretot en vessants molt drets.

Mantell de neu

Patrons de perill

pp.6: neu freda i incohesiva i vent

El vent amb ratxes molt fortes transportarà la neu. Per sobre dels 2200 m aproximadament els gruixos de neu varien molt per la influència del vent. Les plaques de vent recents i antigues no es lligaran bé amb la neu vella sobretot en vessants obacs i generalment en altitud.

La neu vella consisteix en cristalls facetats. Sobretot als vessants obacs.

Tendència

El problema de neu ventada és la principal font de perill.