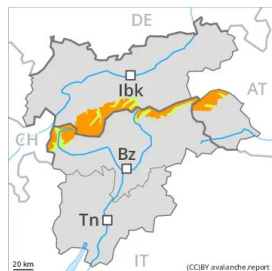




Grado de Peligro 3 - Notable



Límite del bosque

Tendencia: peligro de aludes sin cambios
en Jueves 24 02 2022



Las placas de viento más recientes son inestables. Las capas débiles presentes en la nieve antigua requieren cautela

La nieve reciente y en particular las placas de viento formadas por el viento del noroeste de fuerte a muy fuerte pueden ser desencadenadas al paso de un solo montañero. Los lugares peligrosos se encuentran en las laderas umbrías inclinadas por encima del límite del bosque. Cerca de los cordales, en canales y cubetas los lugares peligrosos son más numerosos.

En algunos lugares, los aludes pueden desencadenarse en las capas más profundas del manto de nieve ya al paso de un único montañero. Esto se aplica en las laderas inclinadas orientadas a oeste, norte y este entre los 2200 y los 2600 m aproximadamente. Los aludes pueden, en parte, alcanzar tamaños peligrosamente grandes.

Con la subida de la temperatura y la radiación solar diurna, en las laderas solanas extremadamente inclinadas son posibles algunas avalanchas de nieve sin cohesión de tamaño pequeño.

Manto nivoso

Patrones de peligro

pp.6: frío, nieve suelta y viento

Se han acumulado de 10 a 20 cm de nieve. Hasta la tarde se prevén hasta 10 cm de nieve. El viento soplará de fuerte a muy fuerte en una zona amplia.

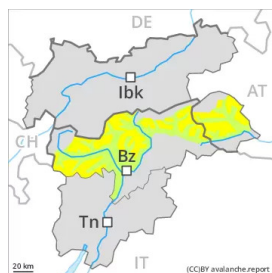
Con la nieve reciente y el viento del noroeste, se formarán placas de viento en todas las orientaciones. Las placas de viento más recientes no se unirán bien con la nieve antigua sobre todo en laderas umbrías protegidas del viento. Ellas son propensas al desencadenamiento.

La parte central del manto se ha facetado y es débil. Sobre todo en las laderas umbrías entre los 2200 y los 2600 m aproximadamente.

Tendencia

Con el viento con rachas fuertes del sudoeste, se formarán placas de viento adicionales.

Grado de Peligro 2 - Limitado



Tendencia: peligro de aludes sin cambios →
en Jueves 24 02 2022

Las nuevas acumulaciones de nieve venteada son en parte inestables.

El poco de nieve reciente y sobre todo las placas de viento formadas por el viento del noroeste de fuerte a muy fuerte representan la principal fuente de peligro. Las nuevas acumulaciones de nieve venteada son en su mayoría solo pequeñas pero propensas al desencadenamiento. Ellas ya pueden desencadenarse al paso de un solo montañero sobre todo en laderas umbrías inclinadas por encima de los 2200 m aproximadamente. Los lugares peligrosos se encuentran en las zonas protegidas del viento y en cubetas, canales y detrás de cambios abruptos de pendiente.

De manera muy aislada, los aludes pueden desencadenarse en las capas más profundas del manto de nieve ya al paso de un único montañero. Esto se aplica en las laderas inclinadas orientadas a oeste, norte y este entre los 2200 y los 2600 m aproximadamente. Los aludes pueden alcanzar tamaños peligrosamente grandes.

Manto nivoso

Patrones de peligro

pp.6: frío, nieve suelta y viento

Desde el lunes se han acumulado de 5 a 10 cm de nieve. El viento soplará de fuerte a muy fuerte.

Con la nieve reciente y el viento del noroeste, se formarán placas de viento en todas las orientaciones. Las placas de viento más recientes no se unirán bien con la nieve antigua sobre todo en laderas umbrías protegidas del viento.

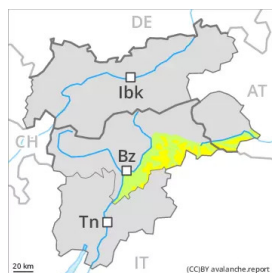
La parte central del manto se ha facetado. Sobre todo en las laderas umbrías entre los 2200 y los 2600 m aproximadamente.

Tendencia

Las placas de viento más recientes representan la principal fuente de peligro.



Grado de Peligro 2 - Limitado



Tendencia: peligro de aludes sin cambios →

en Jueves 24 02 2022

El problema de nieve venteada debe ser evaluado con atención.

Con el viento muy fuerte, se formarán placas de viento adicionales en todas las orientaciones. Estas últimas son en parte inestables sobre todo en laderas inclinadas orientadas a noroeste, norte y este. Los lugares peligrosos se encuentran sobre todo en terreno inclinado por encima de los 2200 m aproximadamente y en canales y cubetas. Estos lugares peligrosos aumentarán con la altitud. Un solo montañero puede en algunos lugares desencadenar aludes. Estos últimos son como mínimo de tamaño en general pequeño. Las nuevas y las menos recientes acumulaciones de nieve venteada deberían evitarse siempre que sea posible sobre todo en laderas muy pendientes.

Manto nivoso

Patrones de peligro

pp.6: frío, nieve suelta y viento

El viento con rachas muy fuertes transportará la nieve. Por encima de los 2200 m aproximadamente los espesores de nieve varían mucho por la influencia del viento. Las placas de viento recientes y antiguas no se unirán bien con la nieve antigua sobre todo en laderas umbrías y generalmente en altitud. La nieve antigua consiste en cristales facetados. Sobre todo en las laderas umbrías.

Tendencia

El problema de nieve venteada es la principal fuente de peligro.