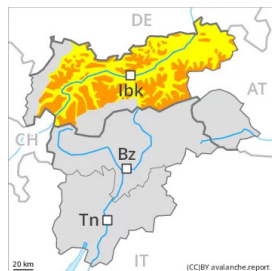




Degré de danger 3 - Marqué



Limite de la forêt

Tendance: danger d'avalanche constant

le jeudi 24 02 2022



Neige fraîche soufflée - Neige ancienne fragile à surveiller.

La neige fraîche et en particulier les accumulations de neige soufflée qui se sont formées avec le vent de nord-ouest fort à tempétueux peuvent être déclenchées par un seul amateur de sports d'hiver à toutes les expositions au-dessus de la limite de la forêt. Avec le rayonnement solaire des avalanches de neige meuble sont à attendre sur les pentes extrêmement raides au soleil.

Au milieu du manteau neigeux des couches fragiles ayant subi une métamorphose constructive à grains anguleux sont présentes, surtout sur les pentes raides exposées à l'ouest, au nord et à l'est. Ce sont les pentes à l'ombre qui sont particulièrement critiques, surtout entre environ 2200 et 2600 m. Des avalanches peuvent de manière isolée être déclenchées dans la neige ancienne et atteindre une taille dangereuse.

En outre il existe un danger latent d'avalanches de glissement, notamment sur les pentes raides herbeuses.

Manteau neigeux

Modèles de danger

md.6: froid, neige légère et vent

md.2: neige glissante

Depuis lundi il est tombé de 20 à 30 cm de neige, localement jusqu'à 50 cm. Dans les Alpes de l'Ötztal et de Stubai septentrionales, dans les Alpes du Lechtal oriental- Alpes d'Ammergau et dans les Alpes de Tux il est tombé moins de neige. Le vent souffle modérément à fortement. Des accumulations de neige soufflée susceptibles d'être déclenchées se sont formées. Ceci à toutes les expositions au-dessus de la limite de la forêt. Les accumulations de neige soufflée fraîches se lient mal avec la neige ancienne surtout sur les pentes protégées du vent à l'ombre et en haute montagne.

La partie moyenne du manteau neigeux a subi une métamorphose constructive à grains anguleux et est fragile, notamment sur les pentes à l'ombre entre environ 2200 et 2600 m.

Tendance

Le danger d'avalanches diminue progressivement.



Degré de danger 3 - Marqué



Limite de la forêt

Tendance: danger d'avalanche constant

le jeudi 24 02 2022



Neige fraîche soufflée - Neige ancienne fragile à surveiller.

La neige fraîche et en particulier les accumulations de neige soufflée qui se sont formées avec le vent de nord-ouest fort à tempétueux peuvent être déclenchées par un seul amateur de sports d'hiver à toutes les expositions au-dessus de la limite de la forêt. Avec le rayonnement solaire des avalanches de neige meuble sont à attendre sur les pentes extrêmement raides au soleil.

Au milieu du manteau neigeux des couches fragiles ayant subi une métamorphose constructive à grains anguleux sont présentes, surtout sur les pentes raides exposées à l'ouest, au nord et à l'est. Ce sont les pentes à l'ombre qui sont particulièrement critiques, surtout entre environ 2200 et 2600 m. Des avalanches peuvent de manière isolée être déclenchées dans la neige ancienne et atteindre une taille dangereuse.

En outre il existe un danger latent d'avalanches de glissement, notamment sur les pentes raides herbeuses.

Manteau neigeux

Modèles de danger

md.6: froid, neige légère et vent

md.2: neige glissante

Depuis lundi il est tombé de 30 à 50 cm de neige, localement jusqu'à 70 cm. Le vent souffle modérément à fortement. Des accumulations de neige soufflée susceptibles d'être déclenchées se sont formées avec la neige fraîche et le vent à toutes les expositions. Les accumulations de neige soufflée fraîches se lient mal avec la neige ancienne surtout sur les pentes protégées du vent à l'ombre et en haute montagne.

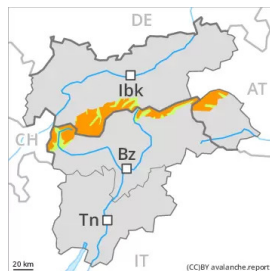
La partie moyenne du manteau neigeux a subi une métamorphose constructive à grains anguleux et est fragile, notamment sur les pentes à l'ombre entre environ 2200 et 2600 m.

Tendance

Diminution progressive du danger d'avalanches.



Degré de danger 3 - Marqué



Limite de la forêt

Tendance: danger d'avalanche constant

le jeudi 24 02 2022



Les accumulations de neige soufflée fraîches sont fragiles. Des couches fragiles dans la neige ancienne demandent de la prudence.

La neige fraîche et en particulier les accumulations de neige soufflée qui se sont formées avec le vent de nord-ouest fort à tempétueux peuvent être déclenchées par un seul amateur de sports d'hiver. Les endroits dangereux se situent sur les pentes raides à l'ombre au-dessus de la limite de la forêt. À proximité des crêtes, dans les combes et couloirs les endroits dangereux sont plus fréquents.

Des avalanches peuvent par endroits être déclenchées déjà par un seul amateur de sports d'hiver dans les couches plus profondes du manteau neigeux. Ceci sur les pentes raides exposées à l'ouest, au nord et à l'est entre environ 2200 et 2600 m. Des avalanches peuvent parfois atteindre une taille dangereuse.

Avec le réchauffement diurne et le rayonnement solaire de rares avalanches de neige meuble de petite taille sont possibles sur les pentes extrêmement raides au soleil.

Manteau neigeux

Modèles de danger

md.6: froid, neige légère et vent

Il est tombé de 10 à 20 cm de neige. Jusqu'en après-midi il tombera jusqu'à 10 cm de neige. Le vent souffle fortement à tempétueusement en général.

Des accumulations de neige soufflée se forment avec la neige fraîche et le vent de nord-ouest à toutes les expositions. Les accumulations de neige soufflée fraîches se lient mal avec la neige ancienne surtout sur les pentes protégées du vent à l'ombre. Elles sont fragiles.

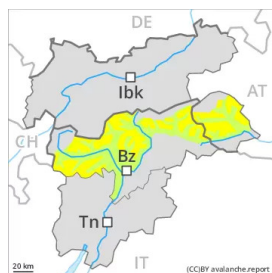
La partie moyenne du manteau neigeux a subi une métamorphose constructive à grains anguleux et est fragile, notamment sur les pentes à l'ombre entre environ 2200 et 2600 m.

Tendance

Des accumulations de neige soufflée supplémentaires se forment avec le vent de sud-ouest partiellement fort.



Degré de danger 2 - Limité



Tendance: danger d'avalanche constant →

le jeudi 24 02 2022

Les accumulations récentes de neige soufflée sont partiellement fragiles.

Un peu de neige fraîche et tout particulièrement les accumulations de neige soufflée qui se sont formées avec le vent de nord-ouest fort à tempétueux constituent le danger principal. Les accumulations récentes de neige soufflée sont généralement uniquement petites mais fragiles. Elles peuvent déjà être déclenchées par un seul amateur de sports d'hiver particulièrement sur les pentes raides à l'ombre au-dessus d'environ 2200 m. Les endroits dangereux se situent aux endroits abrités du vent ainsi que dans les combes, couloirs et derrière les ruptures de terrain.

Des avalanches peuvent de manière très isolée être déclenchées déjà par un seul amateur de sports d'hiver dans les couches plus profondes du manteau neigeux. Ceci sur les pentes raides exposées à l'ouest, au nord et à l'est entre environ 2200 et 2600 m. Des avalanches peuvent atteindre une taille dangereuse.

Manteau neigeux

Modèles de danger

md.6: froid, neige légère et vent

Depuis lundi il est tombé de 5 à 10 cm de neige. Le vent souffle fortement à tempétueusement.

Des accumulations de neige soufflée se forment avec la neige fraîche et le vent de nord-ouest à toutes les expositions. Les accumulations de neige soufflée fraîches se lient mal avec la neige ancienne surtout sur les pentes protégées du vent à l'ombre.

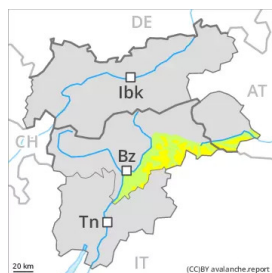
La partie moyenne du manteau neigeux a subi une métamorphose constructive à grains anguleux, notamment sur les pentes à l'ombre entre environ 2200 et 2600 m.

Tendance

Les accumulations de neige soufflée fraîches constituent le danger principal.



Degré de danger 2 - Limité



Tendance: danger d'avalanche constant →

le jeudi 24 02 2022

Neige soufflée à évaluer avec précaution.

Des accumulations de neige soufflée supplémentaires se forment avec le vent tempétueux à toutes les expositions. Celles-ci sont partiellement fragiles surtout sur les pentes raides exposées au nord-ouest, au nord et à l'est. Les endroits dangereux se situent surtout en terrain raide au-dessus d'environ 2200 m ainsi que dans les combes et couloirs. Ces endroits dangereux augmentent avec l'altitude. Des amateurs de sports d'hiver seuls peuvent par endroits déclencher des avalanches. Celles-ci sont généralement plutôt petites. Des accumulations récentes et déjà plus anciennes de neige soufflée devraient être contournées surtout en terrain très raide.

Manteau neigeux

Modèles de danger

md.6: froid, neige légère et vent

Le vent parfois tempétueux transporte la neige. Au-dessus d'environ 2200 m on trouve suivant l'influence du vent des hauteurs de neiges très différentes. Les accumulations de neige soufflée fraîches et relativement anciennes se lient mal avec la neige ancienne surtout sur les pentes à l'ombre et en général en altitude.

Le manteau neigeux ancien a subi une métamorphose constructive, notamment sur les pentes à l'ombre.

Tendance

Neige soufflée constituant le danger principal.



Degré de danger 2 - Limité



Limite de la forêt

Tendance: danger d'avalanche constant

le jeudi 24 02 2022



Attention à la neige récemment soufflée.

Des accumulations de neige soufflée en partie facilement déclenchables se sont formées avec le vent de nord fort dans les derniers jours localement. Ces endroits dangereux se situent à toutes les expositions en altitude ainsi que dans les combes, couloirs et derrière les ruptures de terrain. Elles sont détectables en général facilement et à évaluer prudemment. Des couches fragiles dans la neige ancienne peuvent être déclenchées notamment avec une surcharge importante. Plus bas et sous la limite de la forêt le manteau neigeux est bien consolidé.

Manteau neigeux

À haute altitude et en haute montagne on observe moins de neige que d'habitude. Le vent fort a transporté la neige ancienne meuble. Les accumulations de neige soufflée généralement petites sont mal liées avec la neige ancienne. Au milieu du manteau neigeux des couches fragiles sont présentes, notamment à haute altitude et en haute montagne.

Tendance

Avec le vent du nord fort le danger d'avalanches augmente au sein du degré de danger.



Degré de danger 2 - Limité



Tendance: danger d'avalanche constant →

le jeudi 24 02 2022

Le manteau neigeux est généralement stable. Attention à la neige récemment soufflée.

Des accumulations de neige soufflée en général petites se sont formées avec le vent de nord fort dans les derniers jours localement. Ces endroits dangereux se situent à toutes les expositions en altitude ainsi que dans les combes, couloirs et derrière les ruptures de terrain. Elles sont détectables en général facilement et à évaluer prudemment. Des couches fragiles dans la neige ancienne peuvent être déclenchées de manière isolée et généralement avec une surcharge importante. Plus bas et sous la limite de la forêt le manteau neigeux est bien consolidé.

Manteau neigeux

À haute altitude et en haute montagne on observe moins de neige que d'habitude. Le vent fort a transporté la neige ancienne meuble. Les accumulations de neige soufflée généralement petites sont mal liées avec la neige ancienne surtout sur les pentes raides à l'ombre et en général à haute altitude et en haute montagne. Sous la limite de la forêt il y a trop peu de neige pour les sports d'hiver.

Tendance

Le danger d'avalanches subsiste.