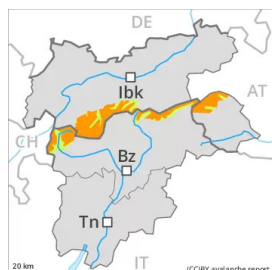


## Degré de danger 3 - Marqué



**Tendance: danger d'avalanche constant** →

le Vendredi 25 02 2022

Des couches fragiles dans la neige ancienne demandent de la prudence.  
Neige soufflée à évaluer avec précaution.

Les accumulations de neige soufflée des derniers jours sont partiellement encore fragiles. Elles peuvent être déclenchées par un seul amateur de sports d'hiver. Les endroits dangereux se situent sur les pentes raides à l'ombre au-dessus d'environ 2200 m. À proximité des crêtes, dans les combes et couloirs les endroits dangereux sont plus fréquents.

Des avalanches peuvent par endroits être déclenchées déjà par un seul amateur de sports d'hiver dans les couches plus profondes du manteau neigeux. Ceci sur les pentes raides exposées à l'ouest, au nord et à l'est entre environ 2200 et 2600 m. Des avalanches peuvent parfois atteindre une taille dangereuse.

Avec le réchauffement diurne et le rayonnement solaire de rares avalanches de neige meuble de petite taille sont possibles sur les pentes extrêmement raides au soleil.

## Manteau neigeux

### Modèles de danger

md.6: froid, neige légère et vent

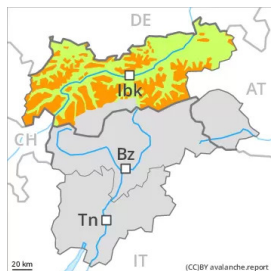
Des accumulations de neige soufflée supplémentaires se forment avec le vent de sud-ouest modéré à fort jeudi. Les différentes accumulations de neige soufflée sont parfois mal liées entre elles et avec la neige ancienne. Elles sont détectables en général facilement mais fragiles.

La partie moyenne du manteau neigeux a subi une métamorphose constructive à grains anguleux et est fragile, notamment sur les pentes à l'ombre entre environ 2200 et 2600 m.

## Tendance

Avec le refroidissement et le vent d'ouest faible à modéré, les accumulations de neige soufflée se stabilisent dans les prochains jours.

## Degré de danger 3 - Marqué



**Tendance: Diminution du danger d'avalanche**  
le Vendredi 25 02 2022



### Neige soufflée et neige ancienne fragile à surveiller.

La neige fraîche des derniers jours et en particulier les accumulations de neige soufflée très larges qui se sont formées avec le vent de nord-ouest fort à tempétueux peuvent être déclenchées par un seul amateur de sports d'hiver surtout sur les pentes raides exposées au nord-ouest, au nord et au sud-est au-dessus d'environ 2200 m. Sur les pentes raides peu fréquentées à l'ombre et en altitude la probabilité de déclenchement est plus élevée.

Au milieu du manteau neigeux des couches fragiles ayant subi une métamorphose constructive à grains anguleux sont présentes, surtout sur les pentes raides exposées à l'ouest, au nord et à l'est. Ce sont les pentes à l'ombre qui sont particulièrement critiques, surtout entre environ 2200 et 2600 m. Des avalanches peuvent de manière très isolée être déclenchées dans la neige ancienne et atteindre une taille dangereuse. Prudence aux transitions entre les endroits peu enneigés et les endroits très enneigés, notamment à l'entrée des combes et des couloirs.

En outre il existe un danger latent d'avalanches de glissement, notamment sur les pentes raides herbeuses.

### Manteau neigeux

#### Modèles de danger

md.6: froid, neige légère et vent

Le vent parfois tempétueux a transporté beaucoup de neige. Des accumulations de neige soufflée susceptibles d'être déclenchées se sont formées. Ceci sur les pentes raides exposées au nord-ouest, au nord et au sud-est au-dessus d'environ 2200 m. Les accumulations de neige soufflée fraîches reposent sur des couches meubles surtout sur les pentes protégées du vent à l'ombre et en haute montagne. Avec le réchauffement et le rayonnement solaire les accumulations de neige soufflée se stabilisent, surtout sur les pentes raides ensoleillées en dessous d'environ 2600 m.

La partie moyenne du manteau neigeux a subi une métamorphose constructive à grains anguleux et est fragile, notamment sur les pentes à l'ombre entre environ 2200 et 2600 m.

### Tendance

Le danger d'avalanches diminue progressivement.

## Degré de danger 2 - Limité



**Tendance: danger d'avalanche constant** →

le Vendredi 25 02 2022

Le manteau neigeux est généralement stable. Attention à la neige récemment soufflée.

Des accumulations de neige soufflée en général petites se sont formées avec le vent de nord fort dans les derniers jours localement. Ces endroits dangereux se situent à toutes les expositions en altitude ainsi que dans les combes, couloirs et derrière les ruptures de terrain. Elles sont détectables en général facilement et à évaluer prudemment. Des couches fragiles dans la neige ancienne peuvent être déclenchées de manière isolée et généralement avec une surcharge importante. Plus bas et sous la limite de la forêt le manteau neigeux est bien consolidé.

### Manteau neigeux

À haute altitude et en haute montagne on observe moins de neige que d'habitude. Le vent fort a transporté la neige ancienne meuble. Les accumulations de neige soufflée généralement petites peuvent être déclenchées de manière isolée, et généralement uniquement avec une surcharge importante sur les pentes très raides à l'ombre et en général à haute altitude et en haute montagne. Sous la limite de la forêt il y a trop peu de neige pour les sports d'hiver.

### Tendance

Le danger d'avalanches subsiste.

## Degré de danger 2 - Limité



**Tendance: danger d'avalanche constant** →

le Vendredi 25 02 2022

### Attention à la neige récemment soufflée.

Des accumulations de neige soufflée en partie facilement déclenchables se sont formées avec le vent de nord fort dans les derniers jours localement. Ces endroits dangereux se situent à toutes les expositions en altitude ainsi que dans les combes, couloirs et derrière les ruptures de terrain. Elles sont détectables en général facilement et à évaluer prudemment. Des couches fragiles dans la neige ancienne peuvent être déclenchées notamment avec une surcharge importante. Plus bas et sous la limite de la forêt le manteau neigeux est bien consolidé.

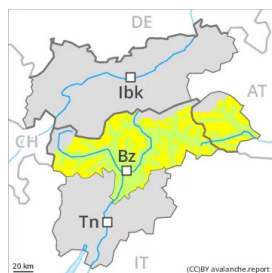
### Manteau neigeux

À haute altitude et en haute montagne on observe moins de neige que d'habitude. Le vent fort a transporté la neige ancienne meuble. Les accumulations de neige soufflée généralement petites sont mal liées avec la neige ancienne. Au milieu du manteau neigeux des couches fragiles sont présentes, notamment à haute altitude et en haute montagne.

### Tendance

Le danger d'avalanches subsiste.

## Degré de danger 2 - Limité



**Tendance: danger d'avalanche constant** →

le Vendredi 25 02 2022

### Neige soufflée à évaluer avec précaution.

Les accumulations de neige soufflée des derniers jours constituent le danger principal. Elles sont généralement uniquement petites mais fragiles. Elles peuvent déjà être déclenchées par un seul amateur de sports d'hiver particulièrement sur les pentes raides à l'ombre au-dessus d'environ 2200 m. Les endroits dangereux se situent surtout aux endroits abrités du vent ainsi que dans les combes, couloirs et derrière les ruptures de terrain.

Des avalanches peuvent de manière très isolée être déclenchées aussi dans les couches plus profondes du manteau neigeux. Ceci sur les pentes raides exposées à l'ouest, au nord et à l'est entre environ 2200 et 2600 m. Des avalanches peuvent atteindre une grande taille de manière isolée.

### Manteau neigeux

**Modèles de danger**

md.6: froid, neige légère et vent

Des accumulations de neige soufflée supplémentaires se forment avec le vent de sud-ouest modéré à fort jeudi. Les accumulations de neige soufflée fraîches et relativement anciennes se lient mal avec la neige ancienne surtout sur les pentes protégées du vent à l'ombre. Elles sont détectables en général facilement mais fragiles.

La partie moyenne du manteau neigeux a subi une métamorphose constructive à grains anguleux et est fragile, notamment sur les pentes à l'ombre entre environ 2200 et 2600 m.

### Tendance

Les accumulations de neige soufflée fraîches constituent le danger principal. Avec le refroidissement et le vent d'ouest faible à modéré, les accumulations de neige soufflée se stabilisent dans les prochains jours.