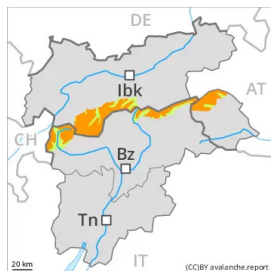


Grad de perilh 3 - Mercat



Tendència: perilh de lauegi constant →

enDiuendres 25 02 2022

Es coches febles presentes ena nhèu vielha requerissen precaucion Eth problèma de nhèu ventada ac cau avalorar damb atencion.

Es plaques de vent des darrèri dies son en part encara inestables. Eres se pòden desencadenar ath pas d'un unic montanhaire. Es endrets perilhosi se tròben enes pales ombrères arribentes per dessús des 2200 m aproximativament. Apròp des crestes, en canaus e conques es endrets perilhosi son mès nombrosi. En quauqui endrets, es lauegi pòden desencadenar-se enes coches mès pregones deth mantèth de nhèu ja ath pas d'un unic montanhaire. Açò s'aplique enes pales arribentes orientades a oèst, nòrd e èst entre es 2200 e es 2600 m aproximativament. Es lauegi pòden, en part, arténher mides perilhosament granes.

Damb era pujada dera temperatura e era radiacion solara diürna, enes pales soleienques extrèmament arribentes son possibles quauqu'uns lauegi de nhèu sense coesion de mida petita.

Celh de nhèu

Patrons de perilh

pp.6: heired, nhèu sense coesion e vent

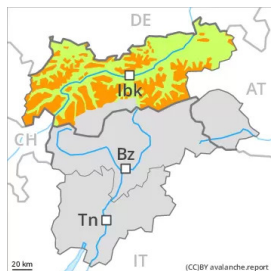
Damb eth vent de moderat a fòrt deth sud-oèst, eth dijaus, se formaràn plaques de vent addicionaus. Eth ligam intèrn entre es diuèrses plaques de vent e damb era nhèu vielha ei locaument desfavorable. Eres son en generau facilament identificables mès favorables ath desencadenament.

Era part centrau deth mantèth s'a facetat e ei febla. Sustot enes pales ombrères entre es 2200 e es 2600 m aproximativament.

Tendència

Damb eth heiredament e eth vent de feble a moderat der oèst, ath long des següenti dies es plaques de vent s'estabilizaràn.

Grad de perilh 3 - Mercat



Tendència: Diminucion deth perilh de lauegi
enDiuendres 25 02 2022



Era nhèu ventada e es coches febles persistentes requerissen atencion.

Era nhèu recenta des darrèri dies e en particular es plaques de vent extenses formades peth vent deth nòrd-oèst de fòrt a plan fòrt plaques de vent pòden èster desencadenades ath pas d'un unic montanhaire sustot en pales arribentes orientades ath nòrd-oèst, nòrd e sud-èst per dessus des 2200 m aproximativament. Enes pales ombrères arribentes e pòc freqüentades e en nautada era probabilitat de desencadenament ei superiora.

Sustot enes pales arribentes orientades a oèst, nòrd e èst, ena part centrau deth mantèth de nhèu se tròben coches febles de cristalhs angulosi. Especiaument critics son es pales ombrères,. Principaument entre es 2200 e es 2600 m aproximativament. Es lauegi pòden, de manèra fòrça isolada, produsir un desencadenament ena nhèu vielha e arténher mides perilhosament granes. Precaucion en zònes de transicion de celh prim a pregon, coma per exemple ena entrada de canaus e conques.

Ath delà i a un perilh latent de lauegi d'esguitlament basau. Sustot enes pales erbooses arribentes.

Celh de nhèu

Patrons de perilh

pp.6: heired, nhèu sense coesion e vent

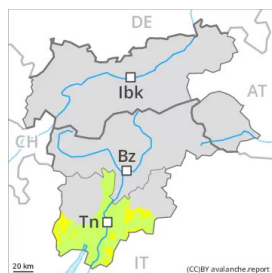
Eth vent damb bohades plan fòrtes a transportat fòrça nhèu. S'an format plaques de vent inestables. Açò s'aplique enes pales arribentes orientades a nòrd-oèst, nòrd e sud-èst per dessus des 2200 m aproximativament. Es plaques de vent mès recentes repòsen ath dessus de coches trendes sustot en pales ombrères emparades deth vent e en zònes de nauta montanha. Damb era pujada de temperatures e era radiacion solara, es plaques de vent s'estabilizaràn. Especiaument enes pales soleienques arribentes per dejós des 2600 m aproximativament.

Era part centrau deth mantèth s'a facetat e ei febla. Sustot enes pales ombrères entre es 2200 e es 2600 m aproximativament.

Tendència

Eth perilh de lauegi disminuirà progressivament.

Grad de perilh 2 - Moderat



Tendència: perilh de lauegi constant →
enDiuendres 25 02 2022

Eth mantèth de nhèu ei estable ena majoria de casi. Atencion ath problèma de nhèu ventada recenta.

Damb eth vent fòrt deth nòrd , ath long des darrèri dies, locaument s'an format plaques de vent majoritàriament de mida petita. Aguesti endrets perilhosi se tròben en totes es orientacions en altitud e tanben en canaus, conques e ath darrèr de cambis abruptes de pendent. Eres son en generau facilament identificables e an d'èster avalorades damb suenh. Es coches febles presentes ena nhèu vielha pòden desencadenar-se de manèra isolada e especiaument damb subrecargues fòrtes. En còtes inferiores e per dejós deth limit deth bòsc eth mantèth de nhèu ei ben consolidat.

Celh de nhèu

En còtes nautes e zònes de nauta montanha i a mens nhèu dera acostumada. Eth vent fòrt a transportat era nhèu vielha de febla coesion. Es plaques de vent majoritàriament de mida petita se pòden desencadenar de manèra isolada e en generau sonque per subrecargues fòrtes en pales ombrères fòrça arribentes e generaument en còtes nautes e zònes de nauta montanha. Per dejós deth limit deth bòsc non i a pas pro nhèu entara practica des espòrts d'iuèrn.

Tendència

Eth perilh de lauegi demorarà invariable.

Grad de perilh 2 - Moderat



Tendència: perilh de lauegi constant →
enDiuendres 25 02 2022

Atencion ath problèma de nhèu ventada recenta.

Damb eth vent fòrt deth nòrd , ath long des darrèri dies, locaument s'an format plaques de vent a viatges de bon desencadenar. Aguesti endrets perilhosi se tròben en totes es orientacions en altitud e tanben en canaus, conques e ath darrèr de cambis abruptes de pendent. Eres son en generau facilament identificables e an d'èster avalorades damb suenh. Es coches febles presentes ena nhèu vielha pòden desencadenar-se especiaument damb subrecargues fòrtes. En còtes inferiores e per dejós deth limit deth bòsc eth mantèth de nhèu ei ben consolidat.

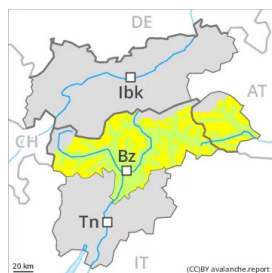
Celh de nhèu

En còtes nautes e zònes de nauta montanha i a mens nhèu dera acostumada. Eth vent fòrt a transportat era nhèu vielha de febla coesion. Es plaques de vent majoritàriament de mida petita non s'an estacat ben damb era nhèu vielha. Ena part centrau deth mantèth de nhèu se tròben coches febles. Sustot en còtes nautes e zònes de nauta montanha.

Tendència

Eth perilh de lauegi demorarà invariable.

Grad de perilh 2 - Moderat



Tendència: perilh de lauegi constant →
enDiuendres 25 02 2022

Eth problèma de nhèu ventada ac cau avalorar damb atencion.

Es plaques de vent des darrèri dies representen era hònt principau de perilh. Eres son principament sonque petites mès favorables ath desencadenament. Eres ja se pòden desencadenar ath pas d'un unic montanhaire sustot en pales ombrères arribentes per dessus des 2200 m aproximativament. Es endrets perilhosi se tròben sustot enes zònes emparades deth vent e tanben en conques, canaus e ath darrèr de cambis sobtes de pendent.

De manèra fòrça isolada, es lauegi pòden desencadenar-se tanben enes coches mès pregones deth mantèth de nhèu. Açò s'aplique enes pales arribentes orientades a oèst, nòrd e èst entre es 2200 e es 2600 m aproximativament. Es lauegi pòden arténher mides granes de manèra isolada.

Celh de nhèu

Patrons de perilh

pp.6: heired, nhèu sense coesion e vent

Damb eth vent de moderat a fòrt deth sud-oèst, eth dijaus, se formaràn plaques de vent addicionaus. Es plaques de vent recentes e antigues non s'estacaràn ben damb era nhèu vielha sustot en pales ombrères emparades deth vent. Eres son en generau facilament identificables mès favorables ath desencadenament. Era part centrau deth mantèth s'a facetat e ei febla. Sustot enes pales ombrères entre es 2200 e es 2600 m aproximativament.

Tendència

Es plaques de vent mès recentes representen era hònt principau de perilh. Damb eth heiredament e eth vent de feble a moderat der oèst, ath long des següenti dies es plaques de vent s'estabilizaràn.