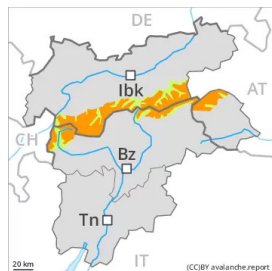




Grau de Perill 3 - Marcat



Tendència: Perill d'allaus constant →

enDissabte 26 02 2022

Les capes febles presents a la neu vella requereixen cautela

En alguns indrets, les allaus poden desencadenar-se al mantell feble de neu vella ja al pas d'un únic muntanyenc. Especialment als vessants inclinats orientats a oest, nord i est entre els 2200 i els 2600 m aproximadament. Precaució en zones de transició de mantell prim a gruixut, com per exemple a l'entrada de canals i cubetes. Les allaus poden, en part, atènyer mides perillosament grans.

A més les plaques de vent menys recents poden en alguns casos encara desencadenar-se. Prop de les carenes, en canals i cubetes els indrets perillosos són més nombrosos.

Mantell de neu

Patrons de perill

pp.7: zones de poca neu en entorns amb molta neu

La part central del mantell s'ha facetat i és feble. Sobretot als vessants obacs entre els 2200 i els 2600 m aproximadament. Els perfils estratigràfics i els tests d'estabilitat confirmen aquesta situació.

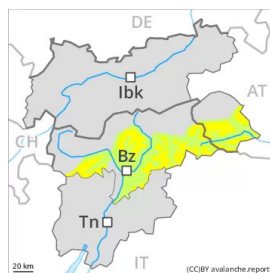
Les plaques de vent menys recents no s'han lligat bé amb la neu vella sobretot en vessants obacs protegits del vent. Elles són en general fàcilment identificables però propenses al desencadenament. Amb les temperatures suaus, la radiació solar i el vent de feble a moderat, en els darrers dies les plaques de vent s'han estabilitzat. Especialment als vessants assolllats.

Tendència

Amb el vent amb ratxes fortes del nord, el dissabte es formaran noves plaques de vent. Als sectors exposats al fogony, el perill d'allaus augmentarà lleugerament.



Grau de Perill 2 - Moderat



Tendència: Perill d'allaus constant →

en Dissabte 26 02 2022

El problema de neu ventada vella ha de ser avaluat amb atenció.

Les plaques de vent diverses dels darrers dies són en part encara inestables. Elles poden desencadenar-se al pas d'un sol muntanyenc sobretot en vessants obacs inclinats per sobre dels 2400 m aproximadament.

Precaució a les zones protegides del vent, i també a les cubetes, canals i darrere de canvis abruptes de pendent. Les acumulacions de neu ventada són en general fàcilment identificables.

De manera aïllada, les allaus poden desencadenar-se també a la neu vella. Tals indrets perillosos es troben sobretot als vessants obacs inclinats per sobre dels 2200 m aproximadament i també en zones de transició de mantell prim a gruixut. Als sectors del nord-oest i del nord aquests indrets perillosos són més nombrosos. Les allaus poden atènyer mides mitjanes.

Mantell de neu

Patrons de perill

pp.6: neu freda i incohesiva i vent

pp.7: zones de poca neu en entorns amb molta neu

Les plaques de vent menys recents no s'han lligat bé amb la neu vella sobretot en vessants obacs protegits del vent. Elles són en alguns casos propenses al desencadenament. Amb les temperatures suaus, la radiació solar i el vent de feble a moderat, en els darrers dies les plaques de vent s'han estabilitzat.

Especialment als vessants assolellats. Aquí el mantell de neu és millor consolidat.

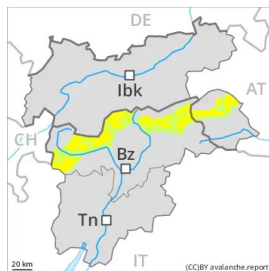
El mantell de neu vell és procliu al desencadenament en alguns indrets. Sobretot als vessants obacs entre els 2200 i els 2600 m aproximadament.

Tendència

Amb el vent amb ratxes fortes del nord, el dissabte es formaran noves plaques de vent. Als sectors exposats al fogony, el perill d'allaus augmentarà lleugerament.



Grau de Perill 2 - Moderat



Tendència: perill d'allaus en augment
enDissabte 26 02 2022



El problema de neu ventada vella ha de ser avaluat amb atenció.

Les plaques de vent diverses dels darrers dies són en part encara inestables. Elles poden desencadenar-se al pas d'un sol muntanyenc sobretot en vessants obacs inclinats per sobre dels 2400 m aproximadament.

Precaució a les zones protegides del vent, i també a les cubetes, canals i darrere de canvis abruptes de pendent. Les acumulacions de neu ventada són en general fàcilment identificables.

De manera aïllada, les allaus poden desencadenar-se també a la neu vella. Tals indrets perillosos es troben sobretot als vessants obacs inclinats per sobre dels 2200 m aproximadament i també en zones de transició de mantell prim a gruixut. Les allaus poden atènyer mides mitjanes.

Mantell de neu

Patrons de perill

pp.6: neu freda i incohesiva i vent

pp.7: zones de poca neu en entorns amb molta neu

Les plaques de vent menys recents no s'han lligat bé amb la neu vella sobretot en vessants obacs protegits del vent. Elles són en alguns casos propenses al desencadenament. Amb les temperatures suaus, la radiació solar i el vent de feble a moderat, en els darrers dies les plaques de vent s'han estabilitzat.

Especialment als vessants assolellats. Aquí el mantell de neu és millor consolidat.

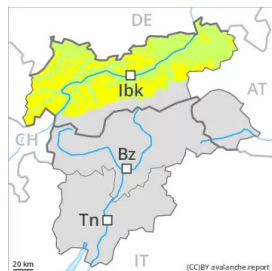
El mantell de neu vell és procliu al desencadenament en alguns indrets. Sobretot als vessants obacs entre els 2200 i els 2600 m aproximadament.

Tendència

Amb el vent amb ratxes fortes del nord, el dissabte es formaran noves plaques de vent. Als sectors exposats al fogony, el perill d'allaus augmentarà lleugerament.



Grau de Perill 2 - Moderat



Tendència: Perill d'allaus constant →

enDissabte 26 02 2022

Les capes febles presents a la neu vella requereixen cautela

En alguns indrets, les allaus poden desencadenar-se al mantell feble de neu vella per sobrecàrregues fortes. Especialment als vessants inclinats orientats a oest, nord i est entre els 2200 i els 2600 m aproximadament. Precaució en zones de transició de mantell prim a gruixut, com per exemple a l'entrada de canals i cubetes. Les allaus poden, en part, atènyer mides perillosament grans.

A més les plaques de vent menys recents poden en alguns casos encara desencadenar-se. Prop de les carenes, en canals i cubetes els indrets perillosos són més nombrosos.

Mantell de neu

Patrons de perill

pp.7: zones de poca neu en entorns amb molta neu

Caurà una mica de neu en alguns sectors.

La part central del mantell s'ha facetat i és feble. Sobretot als vessants obacs entre els 2200 i els 2600 m aproximadament. Els perfils estratigràfics i els tests d'estabilitat confirmen aquesta situació.

Les plaques de vent menys recents no s'han lligat bé amb la neu vella sobretot en vessants obacs protegits del vent. Elles són en general fàcilment identificables però propenses al desencadenament. Amb les temperatures suaus, la radiació solar i el vent de feble a moderat, en els darrers dies les plaques de vent s'han estabilitzat. Especialment als vessants assolellats.

Tendència

Amb la neu recent, augment escàs del perill d'allaus.