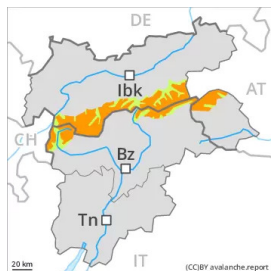




Grad de perilh 3 - Mercat



Tendència: perilh de lauegi constant →

en Dissabte 26 02 2022

Es coches febles presentes ena nhèu vielha requerissen precaucion

En quauqui endrets, es lauegi pòden desencadenar-se en mantèth feble de nhèu vielha ja ath pas d'un unic montanhaire. Especiaument enes pales arribentes orientades a oèst, nòrd e èst entre es 2200 e es 2600 m aproximativament. Precaucion en zònes de transicion de celh prim a grossut, coma per exemple ena entrada de canaus e conques. Es lauegi pòden, en part, arténher mides perilhosament granes. Ath delà es plaques de vent mens recents pòden en quauqui casi encara desencadenar-se. Apròp des crestes, en canaus e conques es endrets perilhosi son mès nombrosi.

Celh de nhèu

Patrons de perilh

pp.7: zònes praubes de nhèu en zònes abundantes de nhèu

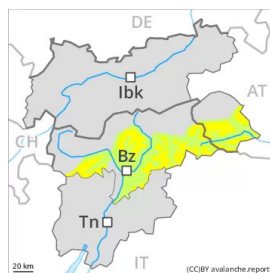
Era part centrau deth mantèth s'a facetat e ei febla. Sustot enes pales ombrères entre es 2200 e es 2600 m aproximativament. Es perfius estratigrafics e es tèsti d'estabilitat confirmen aguesta situacion. Es plaques de vent mens recents non s'an estacat ben damb era nhèu vielha sustot en pales ombrères emparades deth vent. Eres son en generau facilament identificables mès favorables ath desencadenament. Damb es temperatures doces, era radiacion solara e eth vent de feble a moderat, enes darrèri dies es plaques de vent s'an estabilizat. Especiaument enes pales soleienques.

Tendència

Damb eth vent damb bohades fòrtes deth nòrd, eth dissabte se formarèn naues plaques de vent. Enes sectors exposadi ara balaguèra, eth perilh de lauegi aumentarà leugèrament.



Grad de perih 2 - Moderat



Tend3ncia: perih de lauegi constant →

enDissabte 26 02 2022

Eth probl3ma de nh3u ventada vieha ac cau avalorar damb atenci3n.

Es plaques de vent di3rses des darr3ri dies son en part encara inestables. Eres se p3den desencadenar ath pas d'un unic montanhaire sustot en pales ombr3res arribentes per dessus des 2400 m aproximativament. Precaucion enes z3nes emparades deth vent, e tanben enes conques, canaus e ath darr3r de cambis abruptes de pendent. Es acumulacions de nh3u ventada son en generau facilament identificables.

De man3ra isolada, es lauegi p3den desencadenar-se tanben ena nh3u vieha. Taus endrets perilhosi se tr3ben sustot enes pales ombr3res arribentes per dessus des 2200 m aproximativament e tanben en z3nes de transici3n de celh prim a grossut. Enes sectors deth n3rd-o3st e deth n3rd aguesti endrets perilhosi son m3s nombrosi. Es lauegi p3den art3nher mides mejanes.

Celh de nh3u

Patrons de perih

pp.6: heired, nh3u sense coesi3n e vent

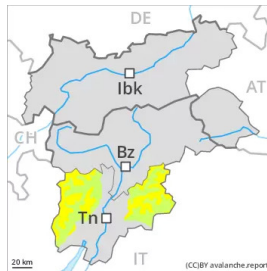
pp.7: z3nes praubes de nh3u en z3nes abundantes de nh3u

Es plaques de vent mens recentes non s'an estacat ben damb era nh3u vieha sustot en pales ombr3res emparades deth vent. Eres son en quauqui casi favorables ath desencadenament. Damb es temperatures doces, era radiaci3n solara e eth vent de feble a moderat, enes darr3ri dies es plaques de vent s'an estabilizat. Especiaument enes pales soleienques. Ac3 eth mant3th de nh3u ei millhor consolidat. Eth mant3th de nh3u vieh ei procliu ath desencadenament en quauqui endrets. Sustot enes pales ombr3res entre es 2200 e es 2600 m aproximativament.

Tend3ncia

Damb eth vent damb bohades f3rtes deth n3rd, eth dissabte se formar3n naues plaques de vent. Enes sectors exposadi ara balagu3ra, eth perih de lauegi aumentar3 leug3rament.

Grad de perih 2 - Moderat



Tendència: perih de lauegi constant →
enDissabte 26 02 2022

Eth mantèth de nhèu ei estable ena majoria de casi. Atencion ath problèma de nhèu ventada recenta.

Damb eth vent fòrt deth nòrd, ath long des darrèri dies, locaument s'an format plaques de vent a viatges inestables. Aguesti endrets perilhosi se tròben en totes es orientacions en altitud e tanben en canaus, conques e ath darrèr de cambis abruptes de pendent. Eres son en generau facilament identificables e an d'èster avalorades damb suenh. Es coches febles presentes ena nhèu vielha pòden desencadenar-se espciaument damb subrecargues fòrtes. En còtes inferiores e per dejós deth limit deth bòsc eth mantèth de nhèu ei ben consolidat.

Celh de nhèu

En còtes naves e zònes de nauta montanha i a mens nhèu dera acostumada. En fòrça endrets non i a nhèu. Damb es temperatures doces, era radiacion solara e eth vent de feble a moderat, enes darrèri dies es plaques de vent s'an estabilizat. Especiaument enes pales soleienques. Ací eth mantèth de nhèu ei melhor consolidat.

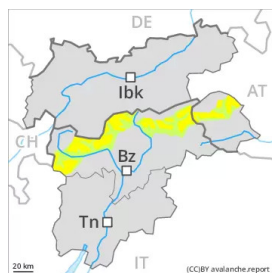
Eth mantèth de nhèu vielh ei procliu ath desencadenament en quauqui endrets. Sustot enes pales ombrères entre es 2200 e es 2600 m aproximativament.

Tendència

Damb eth vent damb bohades fòrtes deth nòrd, eth dissabte se formarèn naues plaques de vent. Enes sectors exposadi ara balaguèra, eth perih de lauegi aumentarà leugèrament.



Grad de perilh 2 - Moderat



Tendència: augment deth perilh de lauegi
enDissabte 26 02 2022



Eth problèma de nhèu ventada vielha ac cau avalorar damb atencion.

Es plaques de vent dièrses des darrèri dies son en part encara inestables. Eres se pòden desencadenar ath pas d'un unic montanhaire sustot en pales ombrères arribentes per dessus des 2400 m aproximativament. Precaucion enes zònes emparades deth vent, e tanben enes conques, canaus e ath darrèr de cambis abruptes de pendent. Es acumulacions de nhèu ventada son en generau facilament identificables.

De manèra isolada, es lauegi pòden desencadenar-se tanben ena nhèu vielha. Taus endrets perilhosi se tròben sustot enes pales ombrères arribentes per dessus des 2200 m aproximativament e tanben en zònes de transicion de celh prim a grossut. Es lauegi pòden arténher mides mejanes.

Celh de nhèu

Patrons de perilh

pp.6: heired, nhèu sense coesion e vent

pp.7: zònes praubes de nhèu en zònes abundantes de nhèu

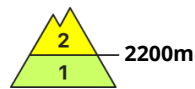
Es plaques de vent mens recentes non s'an estacat ben damb era nhèu vielha sustot en pales ombrères emparades deth vent. Eres son en quauqui casi favorables ath desencadenament. Damb es temperatures doces, era radiacion solara e eth vent de feble a moderat, enes darrèri dies es plaques de vent s'an estabilizat. Especiaument enes pales soleienques. Ací eth mantèth de nhèu ei milhor consolidat. Eth mantèth de nhèu vielh ei procliu ath desencadenament en quauqui endrets. Sustot enes pales ombrères entre es 2200 e es 2600 m aproximativament.

Tendència

Damb eth vent damb bohades fòrtes deth nòrd, eth dissabte se formarèn naues plaques de vent. Enes sectors exposadi ara balaguèra, eth perilh de lauegi aumentarà leugèrament.



Grad de perih 2 - Moderat



Tend3ncia: perih de lauegi constant →

enDissabte 26 02 2022

Es coches febles presentes ena nh3u vielha requerissen precaucion

En quauqui endrets, es lauegi p3den desencadenar-se en mant3th feble de nh3u vielha per subrecargues f3rtes. Especiaument enes pales arribentes orientades a o3st, n3rd e 3st entre es 2200 e es 2600 m aproximativament. Precaucion en z3nes de transicion de celh prim a grossut, coma per exemple ena entrada de canaus e conques. Es lauegi p3den, en part, art3nher mides perilhosament granes. Ath del3 es plaques de vent mens recentes p3den en quauqui casi encara desencadenar-se. Apr3p des crestes, en canaus e conques es endrets perilhosi son m3s nombrosi.

Celh de nh3u

Patrons de perih

pp.7: z3nes praubes de nh3u en z3nes abundantes de nh3u

En quauqui sectors queir3 un shinhau de nh3u.

Era part centrau deth mant3th s'a facetat e ei febla. Sustot enes pales ombr3res entre es 2200 e es 2600 m aproximativament. Es perfius estratigrafics e es t3sti d'estabilitat confirmen aguesta situacion.

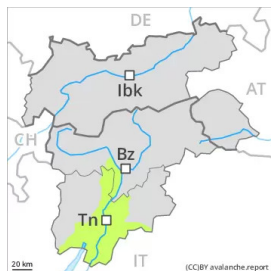
Es plaques de vent mens recentes non s'an estacat ben damb era nh3u vielha sustot en pales ombr3res emparades deth vent. Eres son en generau facilament identificables m3s favorables ath desencadenament. Damb es temperatures doces, era radiacion solara e eth vent de feble a moderat, enes darr3ri dies es plaques de vent s'an estabilizat. Especiaument enes pales soleienques.

Tend3ncia

Damb era nh3u recenta, esc3s aument deth perih de lauegi.



Grad de perih 1 - Fèble



Tendència: perih de lauegi constant →
enDissabte 26 02 2022

Eth mantèth de nhèu ei estable ena majoria de casi. En fòrça endrets non i a qu'un shinhau de nhèu.

Es acumulacions de nhèu ventada mens recentes son principalement petites e se pòden desencadenar sonque de manèra isolada. Quauqu'uns endrets perilhosi se tròben sustot enes pales ombrères extrèmes per dessus des 2000 m aproximativament. Ena rèsta de sectors eth mantèth de nhèu ei ben consolidat. Era dura superfícia deth mantèth de nhèu ei perilhosa per esguitlades enes pales arribentes.

Celh de nhèu

En còtes nautes e zònes de nauta montanha i a mens nhèu dera acostumada. Damb es temperatures doces, era radiacion solara e eth vent de feble a moderat, enes darrèri dies es plaques de vent s'an estabilizat. Enes pales soleienques e en còtes mejanes i a sonque pòca nhèu. Per dejós deth limit deth bòsc non i a pas pro nhèu entara practica des espòrts d'iuèrn.

Tendència

Eth perih de lauegi demorarà invariable.