



Grad de perilh 3 - Mercat



Tendència: perilh de lauegi constant
enDimenge 27 02 2022

Es coches febles presentes ena nhèu vielha requerissen precaucion

En quauqui endrets, es lauegi pòden desencadenar-se en mantèth feble de nhèu vielha ja ath pas d'un unic montanhaire. Especiaument enes pales arribentes orientades a oèst, nòrd e èst entre es 2200 e es 2600 m aproximativament. Precaucion en zònes de transicion de celh prim a grossut, coma per exemple ena entrada de canaus e conques. Es lauegi pòden, en part, arténher mides fòrça granes. Ath delà es plaques de vent mès recentes pòden locaument desencadenar-se. Apròp des crestes, en canaus e conques es endrets perilhosi son mès nombrosi.

Celh de nhèu

Patrons de perilh

pp.7: zònes praubes de nhèu en zònes abundantes de nhèu

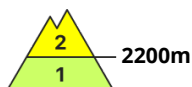
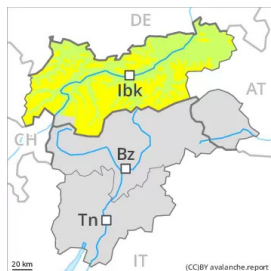
pp.6: heired, nhèu sense coesion e vent

Era part centrau deth mantèth s'a facetat e ei febla. Sustot enes pales ombrères entre es 2200 e es 2600 m aproximativament. Es perfius estratigrafics e es tèsti d'estabilitat confirmen aguesta situacion. Damb eth vent damb bohades fòrtes deth nòrd, eth dissabte se formarèn naues plaques de vent. Es plaques de vent mès recentes non s'an estacat ben damb era nhèu vielha sustot en pales ombrères emparades deth vent.

Tendència

Eth perilh de lauegi disminuirà progressivament.

Grad de perilh 2 - Moderat



Tendència: perilh de lauegi constant →
enDimenge 27 02 2022

Es coches febles presentes ena nhèu vielha requerissen precaucion

En quauqui endrets, es lauegi pòden desencadenar-se en mantèth feble de nhèu vielha sustot per subrecargues fòrtes. Sustot enes pales fòrça arribentes orientades a oèst, nòrd e èst entre es 2200 e es 2600 m aproximativament. Precaucion en zònes de transicion de celh prim a grossut, coma per exemple ena entrada de canaus e conques. Es lauegi son aumens de mida mejana. Eres pòden, de manèra fòrça isolada, arténher mides granes.

Ath delà en altitud es plaques de vent mès recentes son en quauqui casi favorables ath desencadenament. Apròp des crestes, en canaus e conques es endrets perilhosi son mès nombrosi. Eres son facilament identificables.

Celh de nhèu

Patrons de perilh

pp.7: zònes praubes de nhèu en zònes abundantes de nhèu

pp.6: heired, nhèu sense coesion e vent

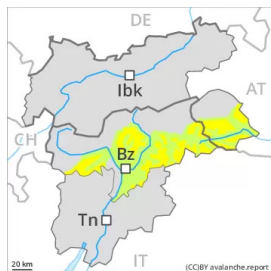
Era part centrau deth mantèth s'a facetat e ei febla. Sustot enes pales ombrères entre es 2200 e es 2600 m aproximativament. Es perfius estratigrafics e es tèsti d'estabilitat confirmen aguesta situacion.

En quauqui sectors queirà un shinhau de nhèu. Damb eth vent damb bohades fòrtes deth nòrd, eth dissabte se formarèn naues plaques de vent. Agustes darrères non s'an estacat ben damb era nhèu vielha sustot en pales ombrères emparades deth vent. Especiaument en altitud.

Tendència

Eth perilh de lauegi demorarà invariable.

Grad de perih 2 - Moderat



Tend3ncia: Diminuci3n deth perih de lauegi
enDimenge 27 02 2022



Eth probl3ma de nh3u ventada requerís atenci3n.

Es plaques de vent diu3rses son en part encara inestables. Eres se p3den desencadenar ath pas d'un unic montanhaire sustot en pales ombr3res arribentes per dessus des 2400 m aproximativament. Precaucion enes z3nes emparades deth vent, e tanben enes conques, canaus e ath darr3r de cambis abruptes de pendent. Es acumulacions de nh3u ventada son en generau facilament identificables.

De man3ra f3rça isolada, es lauegi p3den desencadenar-se ena nh3u vielha sustot per subrecargues f3rtes. Aç3 s'aplique en z3nes de transici3n de celh prim a pregon, coma per exemple ena entrada de canaus e conques e enes pales extr3mament arribentes en altitud. Es lauegi p3den art3nher mides mejanes.

Celh de nh3u

Patrons de perih

pp.6: heired, nh3u sense coesion e vent

pp.7: z3nes praubes de nh3u en z3nes abundantes de nh3u

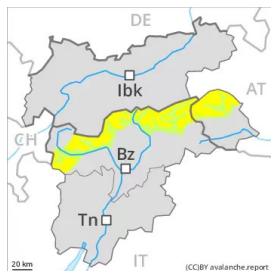
Damb eth vent damb bohades f3rtes deth n3rd, eth dissabte se formar3n naues plaques de vent. Eres son principauement m3s a l3u petites. Es plaques de vent diu3rses non s'an estacat ben damb era nh3u vielha sustot en pales ombr3res emparades deth vent.

Eth mant3th de nh3u vielh ei procliu ath desencadenament en quauqui endrets. Sustot enes z3nes de celh prim en altitud.

Tend3ncia

Damb era radiaci3n solara e eth vent moderat, eth dimenge es plaques de vent s'estabilizar3n.

Grad de perih 2 - Moderat



Tend3ncia: Diminuci3n deth perih de lauegi
enDimenge 27 02 2022

Eth probl3ma de nh3u ventada ac cau avalorar damb atenci3n.

Es plaques de vent diu3rses son en part encara inestables. Eres se p3den desencadenar ath pas d'un unic montanhaire sustot en pales ombr3res arribentes per dessus des 2400 m aproximativament. Precaucion enes z3nes emparades deth vent, e tanben enes conques, canaus e ath darr3r de cambis abruptes de pendent. Es acumulacions de nh3u ventada son en generau facilament identificables.

De man3ra isolada, es lauegi p3den desencadenar-se ena nh3u vielha sustot per subrecargues f3rtes. Aç3 s'aplique en z3nes de transici3n de celh prim a pregon, coma per exemple ena entrada de canaus e conques e enes pales extr3mament arribentes en altitud. Es lauegi p3den art3nher mides mejanes.

Celh de nh3u

Patrons de perih

pp.6: heired, nh3u sense coesion e vent

pp.7: z3nes praubes de nh3u en z3nes abundantes de nh3u

Damb eth vent damb bohades f3rtes deth n3rd, eth dissabte se formar3n naues plaques de vent. Eres son principaument m3s a l3u petites. Es plaques de vent diu3rses non s'an estacat ben damb era nh3u vielha sustot en pales ombr3res emparades deth vent.

Eth mant3th de nh3u vielh ei procliu ath desencadenament en quauqui endrets. Sustot enes z3nes de celh prim en altitud.

Tend3ncia

Damb era radiaci3n solara e eth vent moderat, eth dimenge es plaques de vent s'estabilizar3n.