

Grado de Peligro 3 - Notable



Tendencia: peligro de aludes sin cambios →
en Domingo 27 02 2022

Las capas débiles presentes en la nieve antigua requieren cautela

En algunos lugares, los aludes pueden desencadenarse en el manto débil de nieve antigua ya al paso de un único montañero. Especialmente en las laderas inclinadas orientadas a oeste, norte y este entre los 2200 y los 2600 m aproximadamente. Precaución en zonas de transición de manto delgado a grueso, como por ejemplo en la entrada de canales y cubetas. Los aludes pueden, en parte, alcanzar tamaños bastante grandes.

Además las placas de viento más recientes pueden localmente desencadenarse. Cerca de los cordales, en canales y cubetas los lugares peligrosos son más numerosos.

Manto nivoso

Patrones de peligro

pp.7: zonas de poca nieve en entornos con mucha nieve

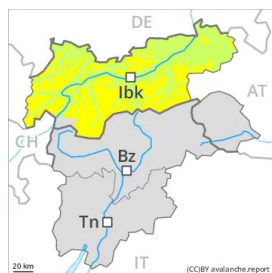
pp.6: frío, nieve suelta y viento

La parte central del manto se ha facetado y es débil. Sobre todo en las laderas umbrías entre los 2200 y los 2600 m aproximadamente. Los perfiles estratigráficos y los tests de estabilidad confirman esta situación. Con el viento con rachas fuertes del norte, el sábado se formarán nuevas placas de viento. Las placas de viento más recientes no se han unido bien con la nieve antigua sobre todo en laderas umbrías protegidas del viento.

Tendencia

El peligro de aludes disminuirá progresivamente.

Grado de Peligro 2 - Limitado



Tendencia: peligro de aludes sin cambios →
en Domingo 27 02 2022

Las capas débiles presentes en la nieve antigua requieren cautela

En algunos lugares, los aludes pueden desencadenarse en el manto débil de nieve antigua sobre todo por sobrecargas fuertes. Sobre todo en las laderas muy inclinadas orientadas a oeste, norte y este entre los 2200 y los 2600 m aproximadamente. Precaución en zonas de transición de manto delgado a grueso, como por ejemplo en la entrada de canales y cubetas. Los aludes son como mínimo de tamaño mediano. Ellos pueden, de manera muy aislada, alcanzar tamaños grandes.

Además en altitud las placas de viento más recientes son en algunos casos proclives al desencadenamiento. Cerca de los cordales, en canales y cubetas los lugares peligrosos son más numerosos. Ellas son fácilmente identificables.

Manto nivoso

Patrones de peligro

pp.7: zonas de poca nieve en entornos con mucha nieve

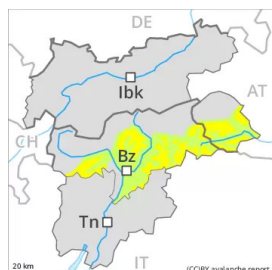
pp.6: frío, nieve suelta y viento

La parte central del manto se ha facetado y es débil. Sobre todo en las laderas umbrías entre los 2200 y los 2600 m aproximadamente. Los perfiles estratigráficos y los tests de estabilidad confirman esta situación. Caerá un poco de nieve en algunos sectores. Con el viento con rachas fuertes del norte, el sábado se formarán nuevas placas de viento. Estas últimas no se han unido bien con la nieve antigua sobre todo en laderas umbrías protegidas del viento. Especialmente en altitud.

Tendencia

El peligro de aludes permanecerá invariable.

Grado de Peligro 2 - Limitado



Tendencia: peligro de aludes en disminución
en Domingo 27 02 2022



El problema de nieve venteada requiere atención.

Las diversas placas de viento son en parte aún inestables. Ellas pueden desencadenarse al paso de un solo montañero sobre todo en laderas umbrías inclinadas por encima de los 2400 m aproximadamente.

Precaución en las zonas protegidas del viento, y en las cubetas, canales y detrás de los cambios abruptos de pendiente. Las acumulaciones de nieve venteada en general son fácilmente identificables.

De manera muy aislada, los aludes pueden desencadenarse en la nieve antigua sobre todo por sobrecargas fuertes. Esto se aplica en zonas de transición de manto delgado a profundo, como por ejemplo en la entrada de canales y cubetas y en las laderas extremadamente inclinadas en altitud. Los aludes pueden alcanzar tamaños medianos.

Manto nivoso

Patrones de peligro

pp.6: frío, nieve suelta y viento

pp.7: zonas de poca nieve en entornos con mucha nieve

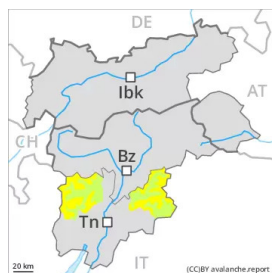
Con el viento con rachas fuertes del norte, el sábado se formarán nuevas placas de viento. Ellas son en su mayoría más bien pequeñas. Las diversas placas de viento no se han unido bien con la nieve antigua sobre todo en laderas umbrías protegidas del viento.

El manto de nieve antiguo es proclive al desencadenamiento en algunos lugares. Sobre todo en las zonas de manto delgado en altitud.

Tendencia

Con la radiación solar y el viento moderado, el domingo las placas de viento se estabilizarán.

Grado de Peligro 2 - Limitado



Tendencia: peligro de aludes sin cambios →
en Domingo 27 02 2022

El manto de nieve es estable en la mayoría de casos. Atención al problema de nieve venteada reciente.

Con el viento fuerte del norte, se han formado placas de viento a veces inestables localmente. Estos lugares peligrosos se encuentran sobre todo en laderas muy inclinadas umbrías en altitud y en canales, cubetas y detrás de los cambios abruptos de pendiente. Ellas en general son fácilmente identificables. En las laderas umbrías inclinadas, las capas débiles presentes en la nieve antigua pueden ser desencadenadas de manera aislada y especialmente con sobrecargas fuertes. En cotas inferiores y por debajo del límite del bosque el manto de nieve es bien consolidado.

Manto nivoso

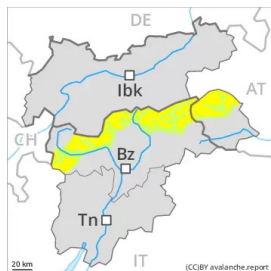
En cotas altas y zonas de alta montaña hay menos nieve de lo habitual. En muchos lugares no hay nieve. Con las temperaturas suaves, la radiación solar y el viento de débil a moderado, en los últimos días las placas de viento se han estabilizado. Especialmente en las laderas solanas. Aquí el manto de nieve es mejor consolidado.

El manto de nieve antiguo es proclive al desencadenamiento en algunos lugares. Sobre todo en las laderas umbrías entre los 2200 y los 2600 m aproximadamente.

Tendencia

Con la radiación solar, el domingo las placas de viento se estabilizarán.

Grado de Peligro 2 - Limitado



Tendencia: peligro de aludes en disminución
en Domingo 27 02 2022



El problema de nieve venteada debe ser evaluado con atención.

Las diversas placas de viento son en parte aún inestables. Ellas pueden desencadenarse al paso de un solo montañero sobre todo en laderas umbrías inclinadas por encima de los 2400 m aproximadamente.

Precaución en las zonas protegidas del viento, y en las cubetas, canales y detrás de los cambios abruptos de pendiente. Las acumulaciones de nieve venteada en general son fácilmente identificables.

De manera aislada, los aludes pueden desencadenarse en la nieve antigua sobre todo por sobrecargas fuertes. Esto se aplica en zonas de transición de manto delgado a profundo, como por ejemplo en la entrada de canales y cubetas y en las laderas extremadamente inclinadas en altitud. Los aludes pueden alcanzar tamaños medianos.

Manto nivoso

Patrones de peligro

pp.6: frío, nieve suelta y viento

pp.7: zonas de poca nieve en entornos con mucha nieve

Con el viento con rachas fuertes del norte, el sábado se formarán nuevas placas de viento. Ellas son en su mayoría más bien pequeñas. Las diversas placas de viento no se han unido bien con la nieve antigua sobre todo en laderas umbrías protegidas del viento.

El manto de nieve antiguo es proclive al desencadenamiento en algunos lugares. Sobre todo en las zonas de manto delgado en altitud.

Tendencia

Con la radiación solar y el viento moderado, el domingo las placas de viento se estabilizarán.



Grado de Peligro 1 - Débil



Tendencia: peligro de aludes sin cambios →
en Domingo 27 02 2022

El manto de nieve es estable en la mayoría de casos. En muchos lugares solo hay un poco de nieve.

Las nuevas y las antiguas acumulaciones de nieve venteada son en su mayoría pequeñas y pueden desencadenarse solo de manera aislada. Algunos lugares peligrosos se encuentran sobre todo en las laderas umbrías extremas por encima de los 2200 m aproximadamente. En el resto de sectores el manto de nieve es bien consolidado. La dura superficie del manto de nieve es peligrosa por resbalones en las laderas inclinadas.

Manto nivoso

Hay menos nieve de lo habitual. Por debajo del límite del bosque no hay suficiente nieve para la práctica de los deportes de invierno. El manto de nieve es en su mayor parte estable, con una costra de rehielo estable en superficie.

Tendencia

El peligro de aludes permanecerá invariable.