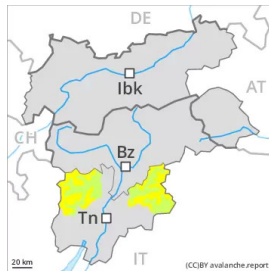




## Grau de Perill 2 - Moderat



**Tendència: Perill d'allaus constant** →

enDilluns 28 02 2022

El mantell de neu és estable en la majoria de casos. Atenció al problema de neu ventada recent.

Amb el vent del nord fort, s'han format plaques de vent de vegades inestables localment. Aquests indrets perillosos es troben sobretot en vessants molt inclinats obacs en altitud i també en canals, cubetes i darrere de canvis abruptes de pendent. Elles són en general fàcilment identificables. Als vessants obacs inclinats, les capes febles presents a la neu vella poden ser desencadenades de manera aïllada i especialment amb sobrecàrregues fortes. En cotes inferiors i per sota del límit del bosc el mantell de neu és ben consolidat.

### Mantell de neu

En cotes altes i zones d'alta muntanya hi ha menys neu de l'habitual. En molts indrets no hi ha neu. Amb les temperatures suaus, la radiació solar i el vent de feble a moderat, en els darrers dies les plaques de vent s'han estabilitzat. Especialment als vessants assolellats. Aquí el mantell de neu és millor consolidat. El mantell de neu vell és procliu al desencadenament en alguns indrets. Sobretot als vessants obacs entre els 2200 i els 2600 m aproximadament.

### Tendència

Amb la radiació solar, durant els propers dies les plaques de vent s'estabilitzaran.



## Grau de Perill 2 - Moderat



**Tendència: Perill d'allaus constant** →

enDilluns 28 02 2022

### Les capes febles presents a la neu vella requereixen cautela

En alguns indrets, les allaus poden desencadenar-se al mantell feble de neu vella sobretot per sobrecàrregues fortes. Especialment als vessants molt inclinats orientats a oest, nord i est entre els 2200 i els 2600 m aproximadament. Precaució en zones de transició de mantell prim a gruixut, com per exemple a l'entrada de canals i cubetes. Sobretot a les terreny poc freqüentades. Les allaus són com a mínim de mida mitjana.

A més en altitud les plaques de vent més recents són en alguns casos proclius al desencadenament. Elles poden desencadenar-se al pas d'un sol muntanyenc sobretot en vessants obacs inclinats per sobre dels 2200 m aproximadament. Precaució a les zones protegides del vent a les cubetes, canals i darrere de canvis abruptes de pendent. Elles són fàcilment identificables.

### Mantell de neu

#### Patrons de perill

pp.7: zones de poca neu en entorns amb molta neu

pp.6: neu freda i incohesiva i vent

La part central del mantell s'ha facetat i és feble. Sobretot als vessants obacs entre els 2200 i els 2600 m aproximadament. Al llarg de la frontera amb la Suïssa i al Grup del Schober el mantell de neu és més propens al desencadenament.

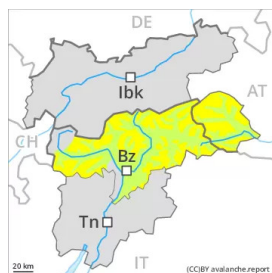
Amb el vent amb ratxes fortes del nord, s'han format noves plaques de vent. Aquestes darreres no s'han lligat bé amb la neu vella sobretot en vessants obacs protegits del vent. Elles són majoritàriament petites.

### Tendència

El perill d'allaus romandrà invariable.



## Grau de Perill 2 - Moderat



**Tendència: Perill d'allaus constant** →

enDilluns 28 02 2022

### La neu ventada i les capes febles persistents requereixen atenció.

Les plaques de vent més recents són en part inestables. Elles poden desencadenar-se al pas d'un sol muntanyenc sobretot en vessants obacs inclinats per sobre dels 2200 m aproximadament. Les plaques de vent majoritàriament de mida petita són clarament identificables pel muntanyenc expert. Precaució a les zones protegides del vent, i també a les cubetes, canals i darrere de canvis abruptes de pendent. De manera molt aïllada, les allaus poden desencadenar-se a la neu vella sobretot per sobrecàrregues fortes. Precaució en zones de transició de mantell prim a profund i als vessants extremadament inclinats en altitud. Als sectors del nord, tals indrets perillosos són una mica més freqüents. Les allaus poden atènyer mides mitjanes.

### Mantell de neu

#### Patrons de perill

pp.6: neu freda i incohesiva i vent

pp.7: zones de poca neu en entorns amb molta neu

Amb el vent amb ratxes fortes del nord, s'han format noves plaques de vent. Les plaques de vent més recents no s'han lligat bé amb la neu vella sobretot en vessants obacs protegits del vent.

A la part central del mantell de neu es troben capes febles de cristalls angulosos. El mantell de neu vell és procliu al desencadenament en alguns indrets. Sobretot a les terreny poc freqüentades als vessants obacs molt inclinats.

### Tendència

El perill d'allaus romandrà invariable. Indrets perillosos es troben sobretot als vessants obacs inclinats i poc freqüentats.



## Grau de Perill 1 - Feble



**Tendència: Perill d'allaus constant** →

enDilluns 28 02 2022

El mantell de neu és estable en la majoria de casos. En molts indrets només hi ha una mica de neu.

Les noves i les antigues acumulacions de neu ventada són majoritàriament petites i poden desencadenar-se només de manera aïllada. Alguns indrets perillosos es troben sobretot als vessants obacs extrems per sobre dels 2200 m aproximadament. A la resta de sectors el mantell de neu és ben consolidat. La dura superfície del mantell de neu és perillosa per rrelliscades als vessants inclinats.

### Mantell de neu

Hi ha menys neu de l'habitual. Per sota del límit del bosc no hi ha prou neu per la pràctica dels esports d'hivern. El mantell de neu és majoritàriament estable, amb una crosta de regel estable en superfície.

### Tendència

El perill d'allaus romandrà invariable.