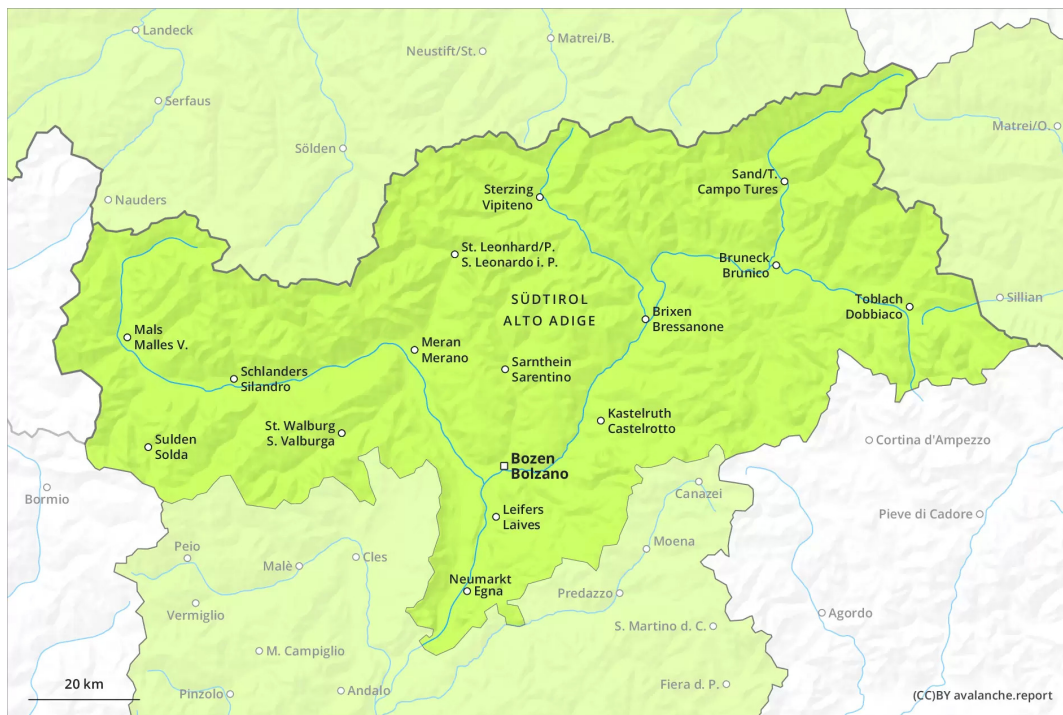
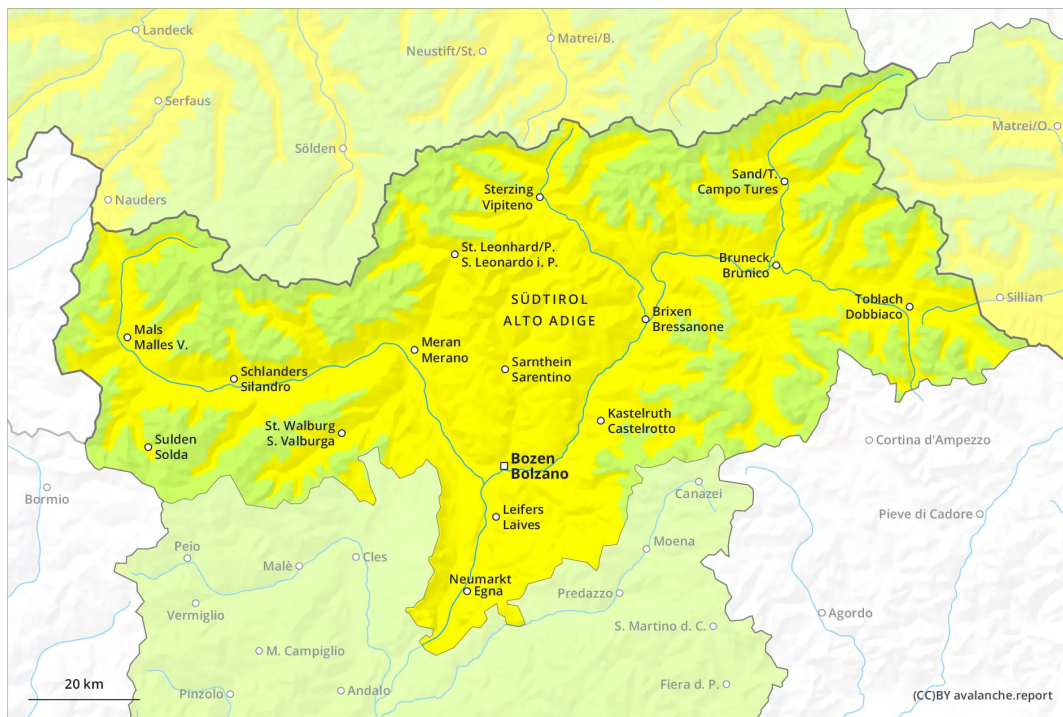


AM



PM



Grau de Perill 2 - Moderat

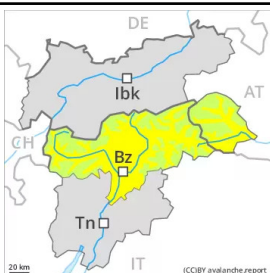
AM:



Tendència: perill d'allaus en augment
enDimarts 15 03 2022



PM:



Tendència: perill d'allaus en augment
enDimarts 15 03 2022



En el transcurs de la jornada augment progressiu del perill d'allaus de neu molt humida i de lliscament basal.

Les plaques de vent de mida petita del diumenge poden desencadenar-se ja al pas d'un sol muntanyenc en vessants obacs inclinats en altitud. Alguns indrets perillosos es troben especialment prop de colls i carenes. Elles haurien de ser avaluades amb cautela sobretot en vessants on hi ha perill de caiguda. Els vessants obacs extremadament inclinats han de ser creuats d'un en un.

En el transcurs de la jornada:

A conseqüència de l'augment de la temperatura diürna i la radiació solar, a partir del migdia el perill d'allaus molt humides augmentarà progressivament al grau 2 (moderat). Això s'aplica als vessants inclinats orientats a est, sud i oest per sota dels 2600 m aproximadament.

A més el perill d'allaus de lliscament basal augmentarà. Especialment als sectors amb molta neu. Les allaus poden atènyer mida mitjana.

Mantell de neu

Patrons de perill

pp.10: escenari de primavera

Als vessants obacs:

Les plaques de vent de mida més aviat petita del diumenge es lligaran lentament amb la neu vella en vessants obacs inclinats en altitud.

La part superior del mantell és tova, amb una superfície transformada a cristalls facetats.

Als vessants inclinats assolellats, per sota dels 2600 m aproximadament:

La superfície del mantell de neu s'ha regelat i ha format una crosta portant i s'estovarà més d'hora que el dia abans. A partir de migdia el sol i la calor causaran un progressiu amarament del mantell de neu. A les zones de mantell prim el mantell de neu s'estovarà més ràpidament.



Tendència

A conseqüència de l'augment de la temperatura, augment posterior del perill d'allaus molt humides.