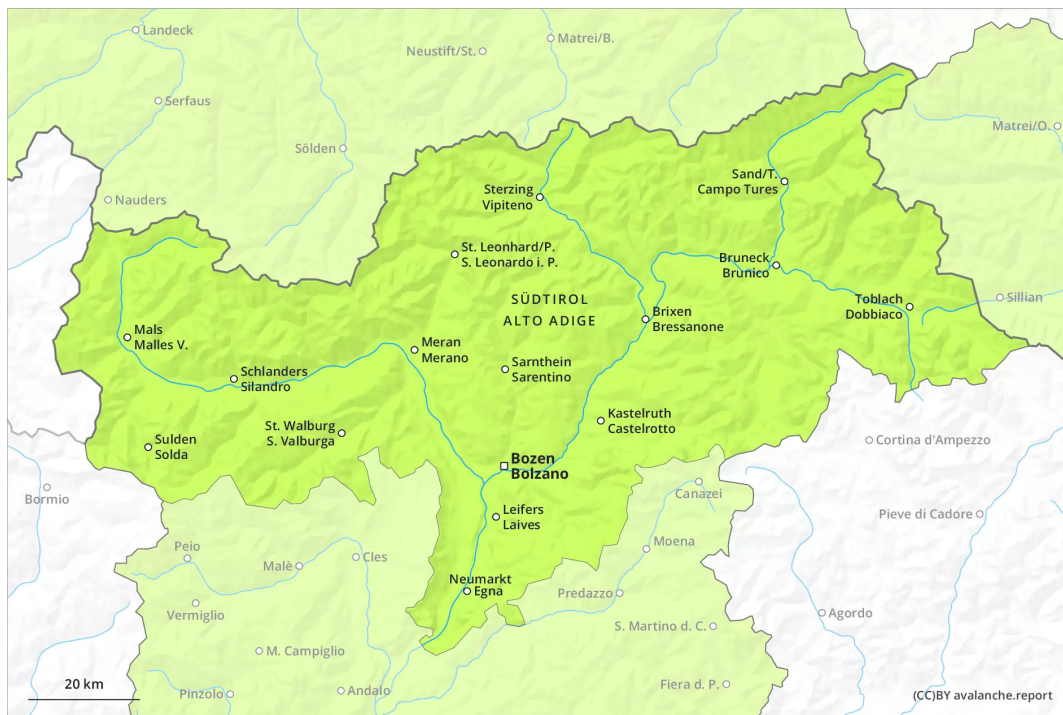
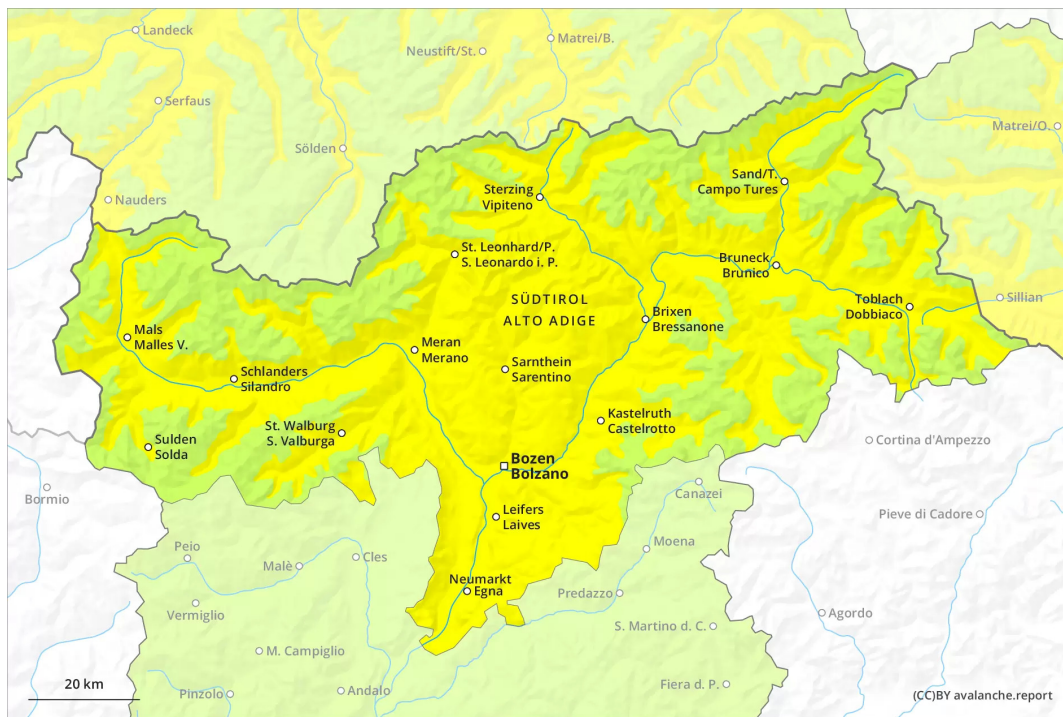


AM



PM



Grado de Peligro 2 - Limitado

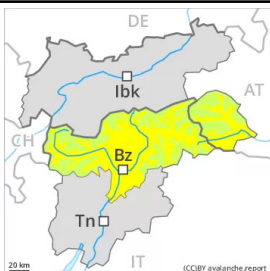
AM:



Tendencia: peligro de aludes en aumento
en Martes 15 03 2022



PM:



Tendencia: peligro de aludes en aumento
en Martes 15 03 2022



En el transcurso de la jornada progresivo aumento del peligro de aludes de nieve muy húmeda y de deslizamiento basal.

Las pequeñas placas de viento del domingo pueden desencadenarse ya al paso de un solo montañero en laderas umbrías inclinadas en altitud. Algunos lugares peligrosos se encuentran especialmente cerca de collados y cordales. Ellas deberían ser evaluadas con cautela sobre todo en laderas donde hay peligro de caída.

Las laderas umbrías extremadamente inclinadas deben ser atravesadas de uno en uno.

En el transcurso de la jornada:

A consecuencia del aumento de la temperatura diurna y la radiación solar, a partir del mediodía el peligro de aludes de nieve muy húmeda aumentará progresivamente al grado 2 (limitado). Esto se aplica en las laderas inclinadas orientadas a este, sur y oeste por debajo de los 2600 m aproximadamente.

Además el peligro de aludes de deslizamiento basal aumentará. Especialmente en los sectores con mucha nieve.

Los aludes pueden alcanzar un tamaño mediano.

Manto nivoso

Patrones de peligro

pp.10: escenario de primavera

En las laderas umbrías:

Las placas de viento de tamaño más bien pequeño del domingo se unirán lentamente con la nieve antigua en laderas umbrías inclinadas en altitud.

La parte superior del manto es blanda, con una superficie transformada en cristales facetados.

En las laderas inclinadas solanas, por debajo de los 2600 m aproximadamente:

La superficie del manto de nieve se ha vuelto a helar y ha formado una costra portante y se ablandará más



temprano que el día anterior. A partir de mediodía el sol y el calor causarán un progresivo empapamiento del manto de nieve. En las zonas de manto delgado el manto de nieve se ablandará más rápidamente.

Tendencia

A consecuencia del aumento de la temperatura, posterior aumento del peligro de aludes de nieve muy húmeda.