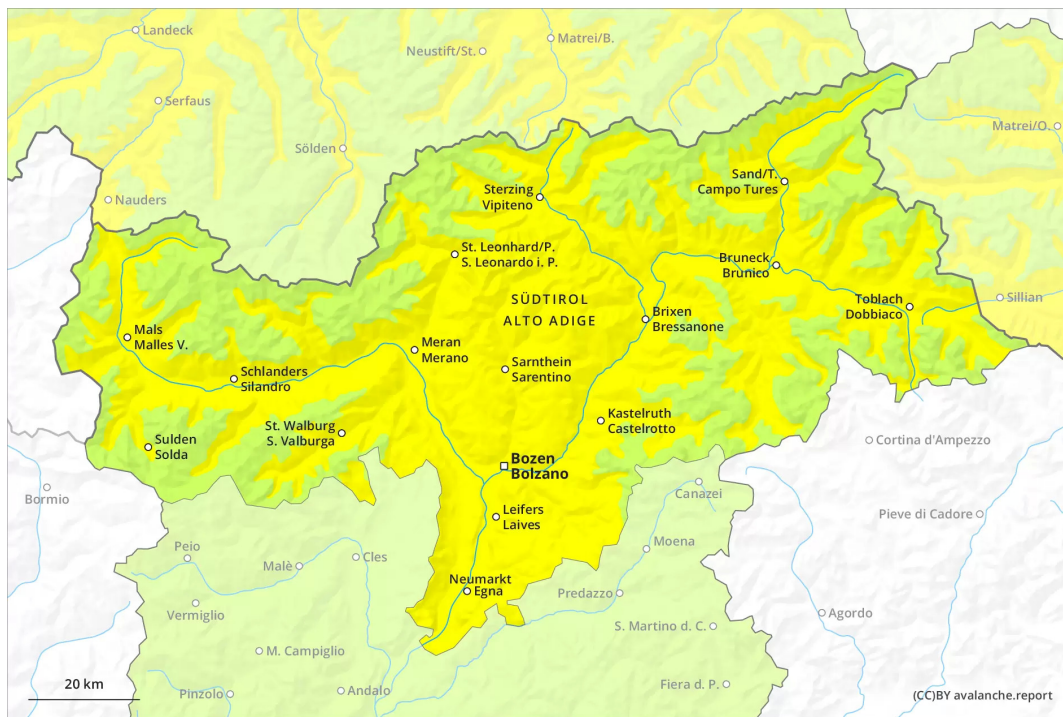




## Mattina



## pomeriggio



## Grado Pericolo 2 - Moderato

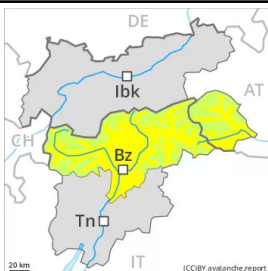
AM:



Tendenza: Pericolo valanghe in aumento  
per Martedì il 15.03.2022



PM:



Tendenza: Pericolo valanghe in aumento  
per Martedì il 15.03.2022



Nel corso della giornata progressivo aumento del pericolo di valanghe bagnate e per scivolamento di neve.

Gli accumuli di neve ventata di piccole dimensioni di domenica possono subire un distacco già in seguito al passaggio di un singolo appassionato di sport invernali sui pendii ripidi ombreggiati in quota. Isolati punti pericolosi si trovano principalmente nelle zone in prossimità delle creste e dei passi. Essi dovrebbero essere valutati con attenzione soprattutto sui pendii in cui è facile cadere.

I pendii ombreggiati ripidi estremi dovrebbero essere percorsi singolarmente.

Nel corso della giornata:

Con il rialzo termico e l'irradiazione solare diurni, a partire da mezzogiorno il pericolo di valanghe bagnate aumenterà progressivamente al grado 2 "moderato". Ciò sui pendii ripidi esposti a est, sud e ovest al di sotto dei 2600 m circa.

Inoltre il pericolo di valanghe per scivolamento di neve aumenterà, specialmente nelle regioni con tanta neve.

Le valanghe possono raggiungere dimensioni medie.

## Manto nevoso

Situazione tipo

st.10: situazione primaverile

Sui pendii ombreggiati:

Gli accumuli di neve ventata di dimensioni piuttosto piccole di domenica si legheranno solo lentamente con la neve vecchia sui pendii ripidi ombreggiati in quota.

La fascia superiore del manto nevoso è soffice, con una superficie trasformata in cristalli sfaccettati.

Sui pendii ripidi esposti al sole, al di sotto dei 2600 m circa:

La superficie del manto nevoso si è rigelata ed è portante e si ammorbidirà più rapidamente del giorno



precedente. Il sole e il calore causeranno a partire da mezzogiorno un progressivo impregnamento del manto nevoso. Nelle zone scarsamente innevate il manto nevoso si scioglierà più velocemente.

## Tendenza

Con il rialzo termico, ulteriore aumento del pericolo di valanghe bagnate.