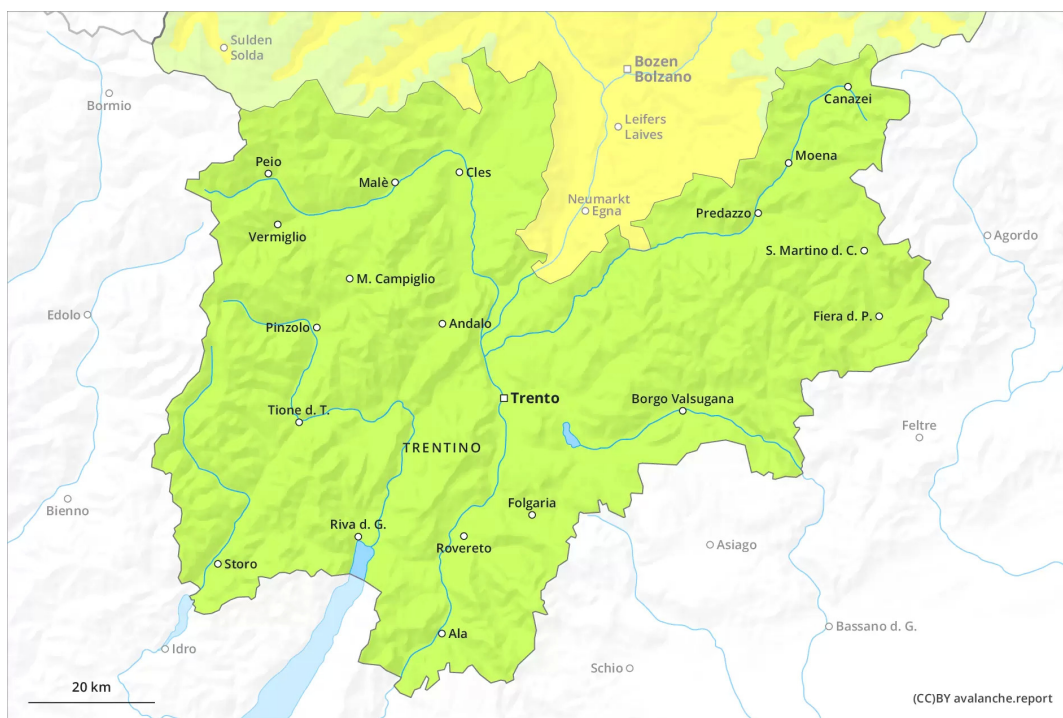


AM



PM



Grau de Perill 1 - Feble



Tendència: perill d'allaus en augment 
enDimarts 15 03 2022

Les condicions per les excursions són favorables.

Amb el vent de moderat a fort del sud, es formaran noves plaques de vent. Sobretot prop de colls i carenes en altitud. Les plaques de vent de mida petita són inestables en vessants obacs inclinats. Elles haurien de ser avaluades amb cautela sobretot en vessants on hi ha perill de caiguda.

Hi ha un cert perill d'allaus de neu seca sense cohesió. Sobretot a les terreny poc freqüentades als vessants obacs extremadament inclinats. Els vessants obacs extremadament inclinats han de ser creuats d'un en un.

El perill d'allaus de lliscament basal i de purgues de neu humida augmentarà lleugerament al llarg del dia. Això s'aplica als vessants assolellats inclinats en cotes mitges i altes.

Mantell de neu

Patrons de perill

pp.6: neu freda i incohesiva i vent

pp.10: escenari de primavera

El mantell de neu és estable en molts indrets.

Amb el vent de moderat a fort del sud, es formaran noves plaques de vent. Sobretot prop dels cims en altitud. Les plaques de vent de mida més aviat petita no es lligaran bé amb la neu vella en vessants obacs inclinats.

Als vessants obacs: La part superior del mantell és tova, amb una superfície transformada a cristalls facetats.

Als vessants inclinats assolellats, per sota dels 2600 m aproximadament: La superfície del mantell de neu s'ha regelat i ha format una crosta portant i s'estovarà al llarg del dia.

Tendència

Amb l'augment de la temperatura diurna i la radiació solar, la probabilitat de desencadenament d'allaus de neu molt humida i de lliscament basal augmentarà lleugerament.