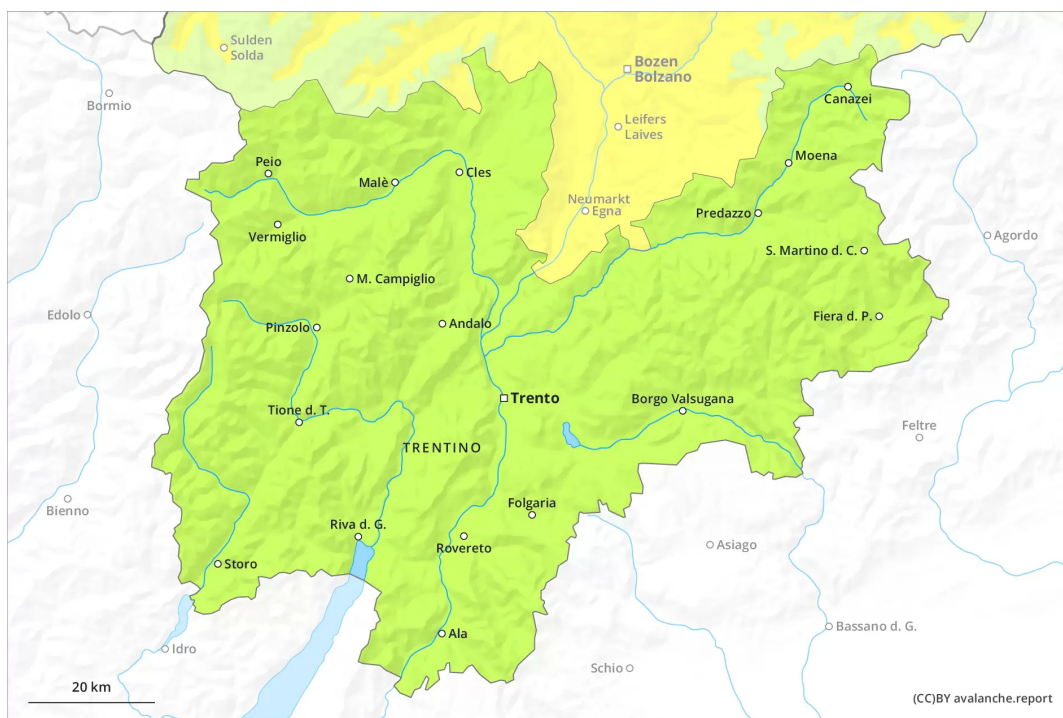




# AM



# PM



## Grad de perilh 1 - Fèble



**Tendència: augment deth perilh de lauegi**  
enDimars 15 03 2022



### Es condicions entàs excursions son favorables.

Damb eth vent de moderat a fòrt deth sud, se formarèn naues plaques de vent. Sustot apròp de còths e crestes en altitud. Es plaques de vent de mida petita son inestables en pales ombrères arribentes. Eres aurièn d'èster avalorades damb prudència sustot en pales a on i a perilh de queiguda.

I a un cèrt perilh de lauegi de nhèu seca sense coesion. Sustot enes terren pòc freqüentades enes pales ombrères extrèmament arribentes. Es pales ombrères extrèmament arribents an d'èster traussades d'un en un.

Eth perilh de lauegi d'esguitlament basau e de purgues de nhèu umida aumentarà leugèrament ath long deth dia. Açò s'aplique enes pales soleienques arribentes en còtes mejanes e nautes.

### Celh de nhèu

#### Patrons de perilh

pp.6: heired, nhèu sense coesion e vent

pp.10: scenari de primavera

Eth mantèth de nhèu ei estable en fòrça endrets.

Damb eth vent de moderat a fòrt deth sud, se formarèn naues plaques de vent. Sustot apròp des soms en altitud. Es plaques de vent de mida mès a lèu petita non s'estacaràn ben damb era nhèu vielha en pales ombrères arribentes.

Enes pales ombrères: Era part superiora deth mantèth ei trenda, damb ua superfícia trasformada a cristaus facetadi.

Enes pales arribentes soleienques, per dejós des 2600 m aproximativament: Era superfícia deth mantèth de nhèu s'a regelat e a format ua crosta portanta e s'atendirà ath long deth dia.

### Tendència

Damb er augment dera temperatura diürna e era radiacion solara, era probabilitat de desencadenament de lauegi de nhèu fòrça umida e d'esguitlament basau aumentarà leugèrament.