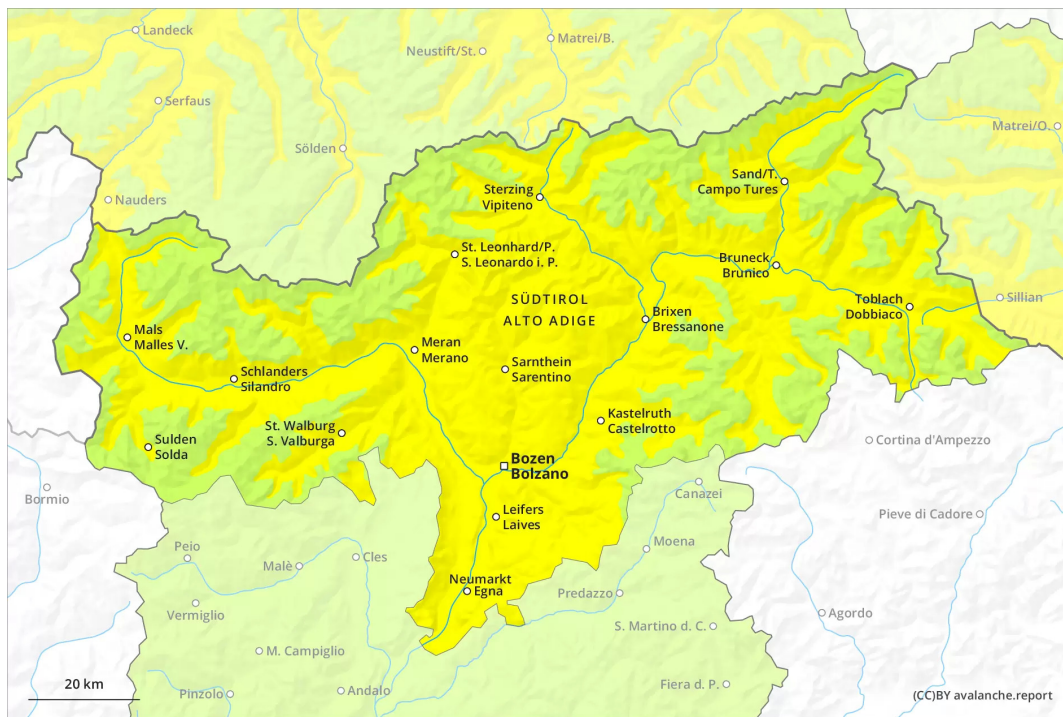


## Matin



## Après-midi



## Degré de danger 2 - Limité

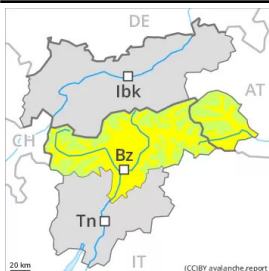
**AM:**



**Tendance: Augmentation du danger d'avalanche**  
leMardi 15 03 2022



**PM:**



**Tendance: Augmentation du danger d'avalanche**  
leMardi 15 03 2022



### Augmentation progressive du danger d'avalanches mouillées et de glissement en cours de journée.

Les accumulations de neige soufflée petites de dimanche peuvent déjà être déclenchées par un seul amateur de sports d'hiver sur les pentes raides à l'ombre en altitude. Quelques endroits dangereux se situent spécialement à proximité des crêtes et des cols. Elles devraient être évaluées avec prudence surtout en terrain où la chute est dangereuse.

Les pentes à l'ombre extrêmement raides devraient être traversées un par un.

En cours de journée:

Avec le réchauffement diurne et le rayonnement solaire le danger d'avalanches mouillées augmente progressivement à partir de midi jusqu'au degré 2, "limité". Ceci sur les pentes raides exposées à l'est, au sud et à l'ouest en dessous d'environ 2600 m.

En outre on note une augmentation du danger d'avalanches de glissement, surtout dans les régions bien enneigées.

Des avalanches peuvent atteindre une taille moyenne.

### Manteau neigeux

**Modèles de danger**

md.10: situation de printemps

Sur les pentes à l'ombre:

Les accumulations de neige soufflée plutôt petites de dimanche ne se lient que lentement avec la neige ancienne sur les pentes raides à l'ombre en altitude.

La zone supérieure du manteau neigeux est meuble, avec une surface constituée de cristaux ayant subi une métamorphose constructive à grains anguleux.

Sur les pentes raides ensoleillées, en dessous d'environ 2600 m:



La surface de la neige est gelée et porteuse et se ramollit plus vite que la veille. Le soleil et la chaleur entraînent à partir de midi une saturation d'eau croissante du manteau neigeux. Dans les endroits plutôt faiblement enneigés le manteau neigeux se ramollit plus rapidement.

## Tendance

Augmentation étendue du danger d'avalanches mouillées avec le réchauffement.