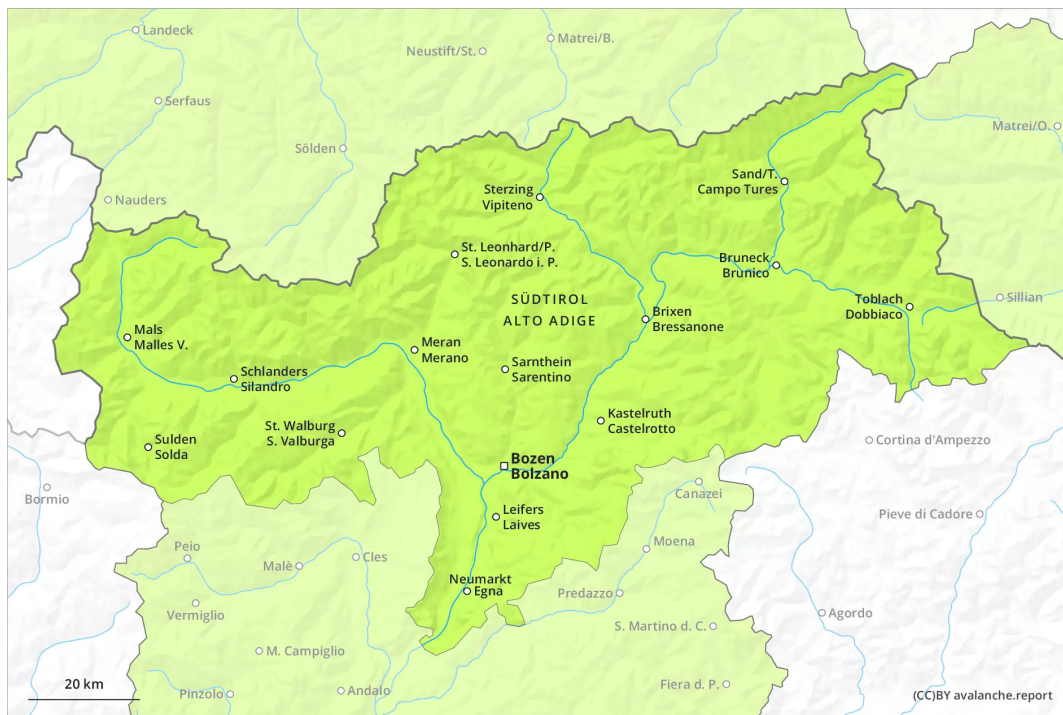
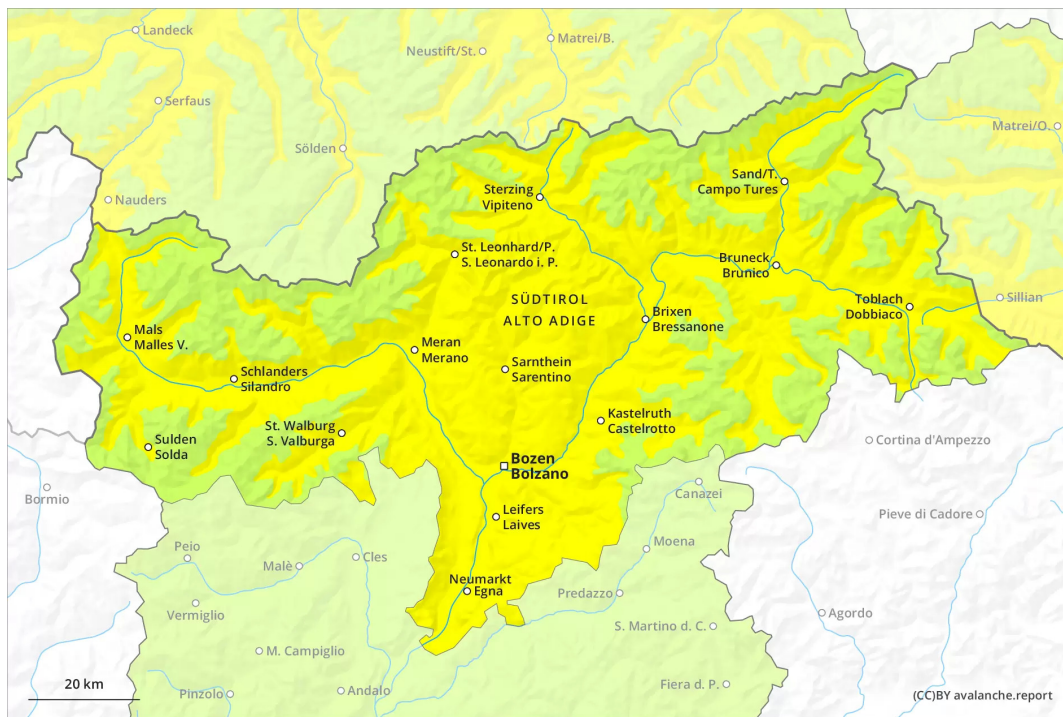




AM



PM



Grad de perilh 2 - Moderat

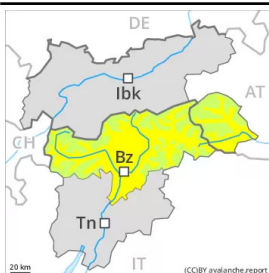
AM:



Tendència: augment deth perilh de lauegi
enDimars 15 03 2022



PM:



Tendència: augment deth perilh de lauegi
enDimars 15 03 2022



En cors dera jornada progressiu aument deth perilh de lauegi de nhèu fòrça umida e d'esguitlaments basau.

Es plaques de vent de mida petita deth dimenge se pòden desencadenar ja ath pas d'un unic montanhaire en pales ombrères arribentes en altitud. Quauqu'uns endrets perilhosi se tròben espciaument apròp de còths e crestes. Eres auriem d'èster avalorades damb prudéncia sustot en pales a on i a perilh de queiguda. Es pales ombrères extrèmament arribentes an d'èster traessades d'un en un.

Ath long dera jornada:

A conseqüència der aument dera temperatura diürna e era radiacion solara, a compdar de meddia eth perilh de lauegi fòrça umits aumentarà progressivament ath grad 2 (moderat). Açò s'aplique enes pales arribentes orientades a èst, sud e oèst per dejós des 2600 m aproximativament.

Ath delà eth perilh de lauegi d'esguitlaments basau aumentarà. Espciaument enes sectors damb fòrça nhèu.

Es lauegi pòden arténher mida mejana.

Celh de nhèu

Patrons de perilh

pp.10: scenari de primavera

Enes pales ombrères:

Es plaques de vent de mida mès a lèu petita deth dimenge s'estacaràn lentament damb era nhèu vielha en pales ombrères arribentes en altitud.

Era part superiora deth mantèth ei trenda, damb ua superfícia trasformada a cristaus facetadi.

Enes pales arribentes soleienques, per dejós des 2600 m aproximativament:

Era superfícia deth mantèth de nhèu s'a regelat e a format ua crosta portanta e s'atrendirà mès d'ora qu'eth dia abans. A compdar de meddia eth solei e era calor causaràn un progressiu amarament deth



mantèth de nhèu. Enes zònes de celh prim eth mantèth de nhèu s'estovarà mès rapidament.

Tendéncia

A conseqüència der augment dera temperatura, posterior augment deth perilh de lauegi fòrça umits.