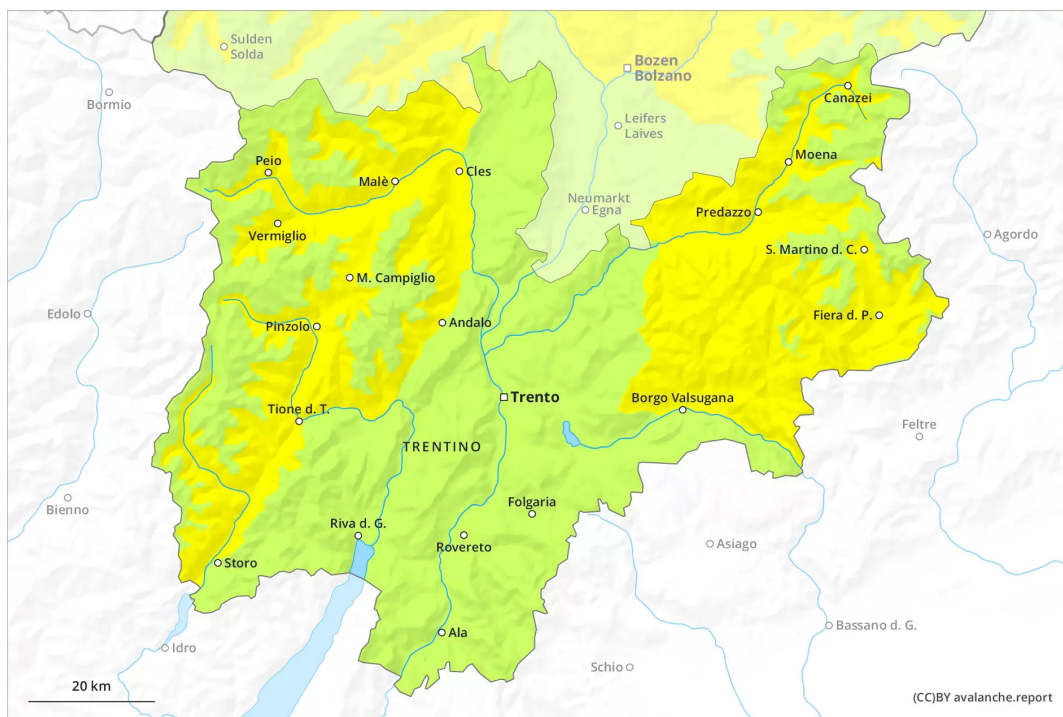
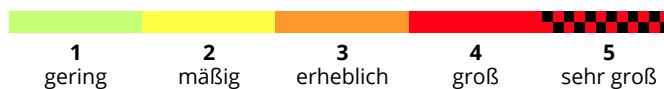
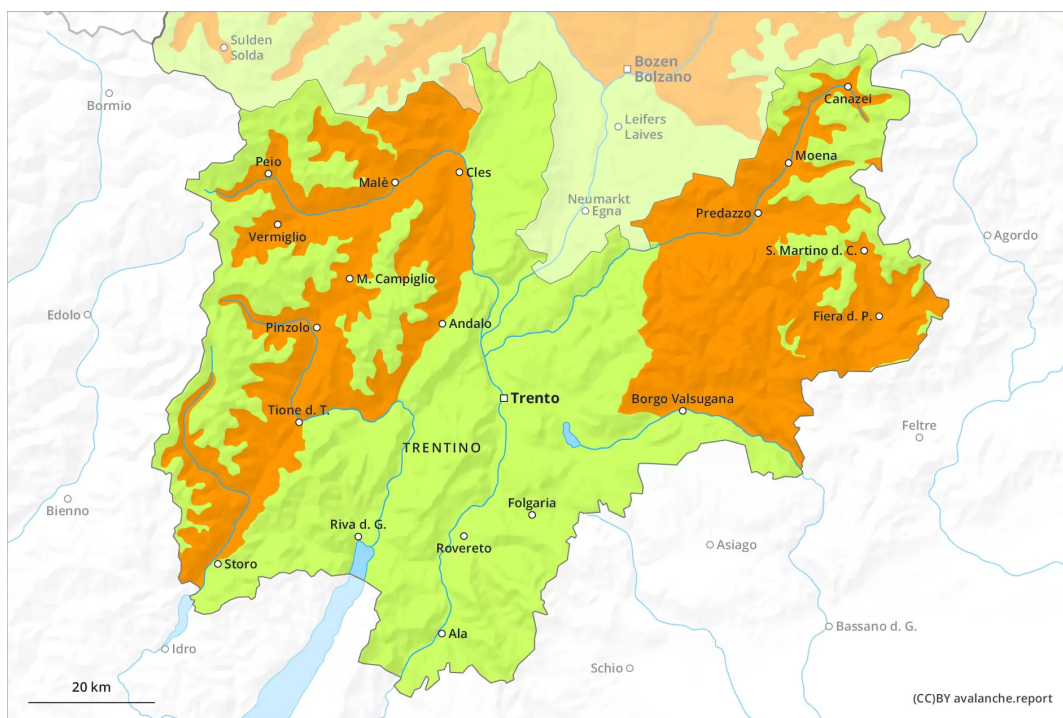




Vormittag

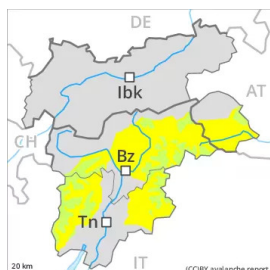


Nachmittag

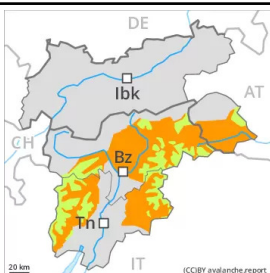




Gefahrenstufe 3 - Erheblich

AM:

Tendenz: Lawinengefahr bleibt gleich →
am Donnerstag, den 17.03.2022

PM:

Tendenz: Lawinengefahr bleibt gleich →
am Donnerstag, den 17.03.2022

Weiterer Anstieg der Gefahr von Nass- und Gletschneelawinen im Tagesverlauf.

Die Schneeoberfläche kühlt in der bedeckten Nacht kaum ab und ist schon am Morgen aufgeweicht. Im Tagesverlauf sind vermehrt mittlere und vereinzelt große Nass- und Gletschneelawinen möglich. Dies besonders an steilen Sonnenhängen unterhalb von rund 2800 m sowie an allen Expositionen in mittleren Lagen. Vorsicht vor allem an eher schneearmen Stellen. Dort ist die Schneedecke schwächer. Nasse Lawinen können schon von einzelnen Wintersportlern ausgelöst werden und gefährlich groß werden.

Schneedecke

Gefahrenmuster

gm.10: frühjahrssituation

Mit milden Temperaturen und hoher Luftfeuchtigkeit kann sich die Schneedecke in der Nacht nicht verfestigen. Die Schneeoberfläche gefriert nicht tragfähig. Diese Situation führt ab dem Morgen v.a. an steilen Sonnenhängen unterhalb von rund 2800 m zu einer raschen Durchnässung der Schneedecke. An eher schneearmen Stellen weicht die Schneedecke schneller auf.

Die kleinen Tribschneeansammlungen vom Wochenende sind kaum mehr störanfällig. Es liegen je nach Windeinfluss sehr unterschiedliche Schneehöhen. Vor allem im Süden sowie in tiefen und mittleren Lagen liegt nur noch wenig Schnee.

Tendenz

Kaum Rückgang der Gefahr von nassen Lawinen. Die Schneedecke bleibt störanfällig.



Gefahrenstufe 1 - Gering



Tendenz: Lawinengefahr bleibt gleich →

am Donnerstag, den 17.03.2022

Verbreitet liegt für Schneesport zu wenig Schnee. Nassschnee beachten.

Die Schneeoberfläche gefriert nur knapp und ist schon am Morgen aufgeweicht. Es sind im Tagesverlauf Nass- und Gleitschneelawinen möglich, aber meist nur kleine. Die Gefahr von Gleitschneelawinen und feuchten Rutschen steigt im Tagesverlauf etwas an. Vorsicht vor allem an eher schneearmen Stellen. In den an die Gefahrenstufe 3, "erheblich" angrenzenden Gebieten sind die Gefahrenstellen etwas häufiger und die Gefahr höher.

Schneedecke

Gefahrenmuster

gm.10: frühjahrssituation

Mit milden Temperaturen und hoher Luftfeuchtigkeit kann sich die Schneedecke in der Nacht nicht verfestigen. Die Schneeoberfläche gefriert kaum. Diese Situation führt ab dem Morgen v.a. an steilen Sonnenhängen zu einer raschen Durchnässung der Schneedecke. An eher schneearmen Stellen weicht die Schneedecke schneller auf.

Vor allem an steilen Sonnenhängen sowie in tiefen und mittleren Lagen liegt nur noch wenig Schnee.

Tendenz

Nasse Lawinen sind weiterhin möglich.