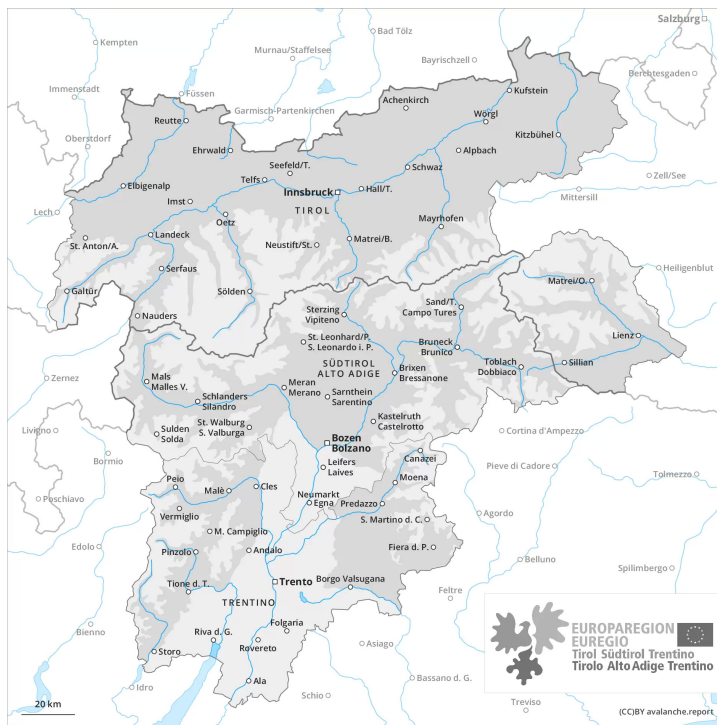
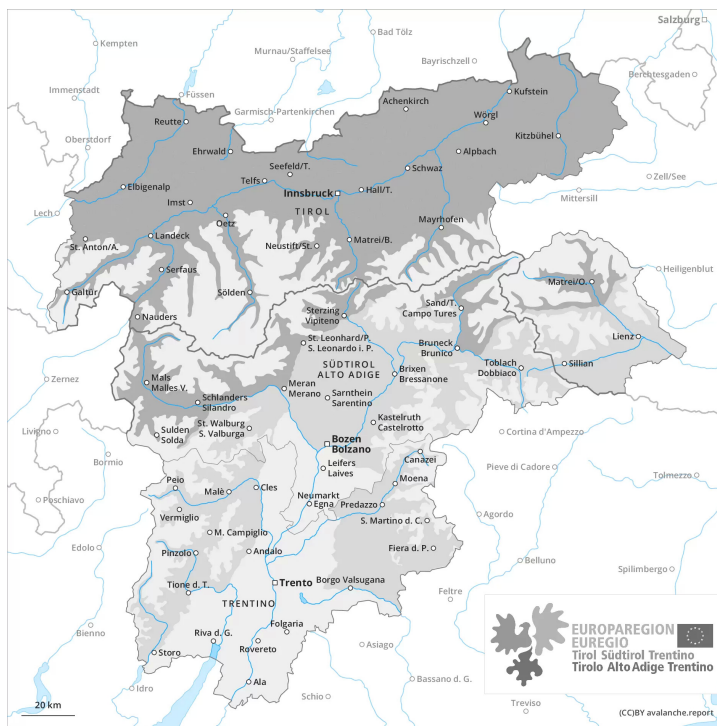




AM

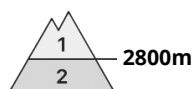


PM



Grau de Perill 3 - Marcat

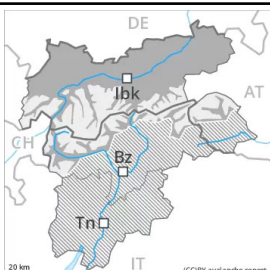
AM:



Tendència: perill d'allaus en disminució
en Divendres 18 03 2022



PM:



Tendència: perill d'allaus en disminució
en Divendres 18 03 2022



Les condicions d'allaus són primaverals.

A primera hora del matí hi hauran en alguns casos condicions d'allaus favorables provisionalment. El perill d'allaus de neu molt humida i de lliscament basal augmentarà ja durant la matinada. En el transcurs de la jornada, són possibles cada cop més nombroses allaus de neu molt humida i de lliscament basal de mida mitjana i, locament, gran. Això s'aplica principalment als vessants assolellats inclinats per sota dels 2800 m aproximadament, i també en totes les orientacions en cotes mitges. Precaució sobretot a les zones de mantell prim. Aquí el mantell de neu és més feble. Les allaus molt humides poden encara ser desencadenades fins i tot al pas d'un sol muntanyenc i assolir una mida perillosament gran. Les excursions de muntanya han de començar i acabar a l'hora.

Mantell de neu

Patrons de perill

pp.10: escenari de primavera

pp.2: lliscaments

La superfície del mantell de neu s'ha regelat, però només ha format una fina crosta i s'estovarà ràpidament. En el transcurs de la jornada el sol i la calor causaran un ràpid amarament del mantell de neu en particular als vessants assolellats inclinats per sota dels 2800 m aproximadament. A les zones de mantell prim el mantell de neu s'estovarà més ràpidament.

Les plaques de vent de mida petita del cap de setmana no són ja inestables.

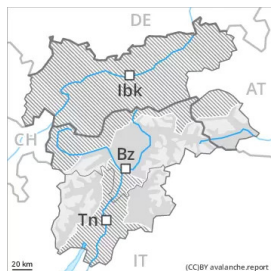
Els gruixos de neu varien molt per la influència del vent. Sobretot als sectors del sud així com a cotes baixes i mitges de moment només hi ha una mica de neu.

Tendència

Amb el refredament, afebliment lleuger del perill d'allaus molt humides.



Grau de Perill 2 - Moderat



Tendència: perill d'allaus en disminució
enDivendres 18 03 2022



Les condicions d'allaus són primaverals.

A primera hora del matí hi hauran més aviat condicions d'allaus favorables provisionalment. El perill d'allaus de neu molt humida i de lliscament basal augmentarà ja durant la matinada. En el transcurs de la jornada, són possibles cada cop més nombroses allaus de neu molt humida i de lliscament basal de mida mitjana. Això s'aplica principalment als vessants assolellats inclinats per sota dels 2600 m aproximadament, i també en totes les orientacions en cotes mitges. Precaució sobretot a les zones de mantell prim. Aquí el mantell de neu és més feble. Les allaus molt humides poden encara ser desencadenades fins i tot al pas d'un sol muntanyenc i assolir una mida perillosament gran. Les excursions de muntanya han de començar i acabar a l'hora.

Mantell de neu

Patrons de perill

pp.10: escenari de primavera

pp.2: lliscaments

La superfície del mantell de neu s'ha regelat, però només ha format una fina crosta i s'estovarà ràpidament. En el transcurs de la jornada el sol i la calor causaran un ràpid amarament del mantell de neu en particular als vessants assolellats inclinats per sota dels 2600 m aproximadament. A les zones de mantell prim el mantell de neu s'estovarà més ràpidament.

Les plaques de vent de mida petita del cap de setmana no són ja inestables.

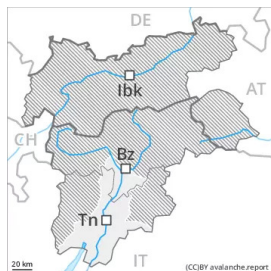
Els gruixos de neu varien molt per la influència del vent. Sobretot als sectors del sud així com a cotes baixes i mitges de moment només hi ha una mica de neu.

Tendència

Amb el refredament, afebliment lleuger del perill d'allaus molt humides.



Grau de Perill 1 - Feble



Tendència: Perill d'allaus constant →
en Divendres 18 03 2022

En molts indrets no hi ha prou neu per la pràctica dels esports d'hivern. El problema de neu humida requereix atenció.

La superfície del mantell de neu es regelarà tot just i ja s'estovarà al matí. En el transcurs de la jornada són possibles allaus de neu molt humida i de lliscament basal, però majoritàriament petites. El perill d'allaus de lliscament basal i de purgues de neu humida augmentarà lleugerament al llarg del dia. Precaució sobretot a les zones de mantell prim. A Latemar, els indrets perillosos són una mica més freqüents i el perill és més gran.

Mantell de neu

Patrons de perill

pp.10: escenari de primavera

Amb les temperatures suaus i l'alta humitat de l'aire, durant la nit el mantell de neu no arribarà a consolidar-se. La superfície del mantell de neu es regelarà molt poc. Aquest causarà a partir del matí un ràpid amarament del mantell de neu en particular als vessants assolellats inclinats. A les zones de mantell prim el mantell de neu s'estovarà més ràpidament.

Sobretot als vessants assolellats inclinats així com a cotes baixes i mitges de moment només hi ha una mica de neu.

Tendència

Encara possibles allaus de neu molt humida.