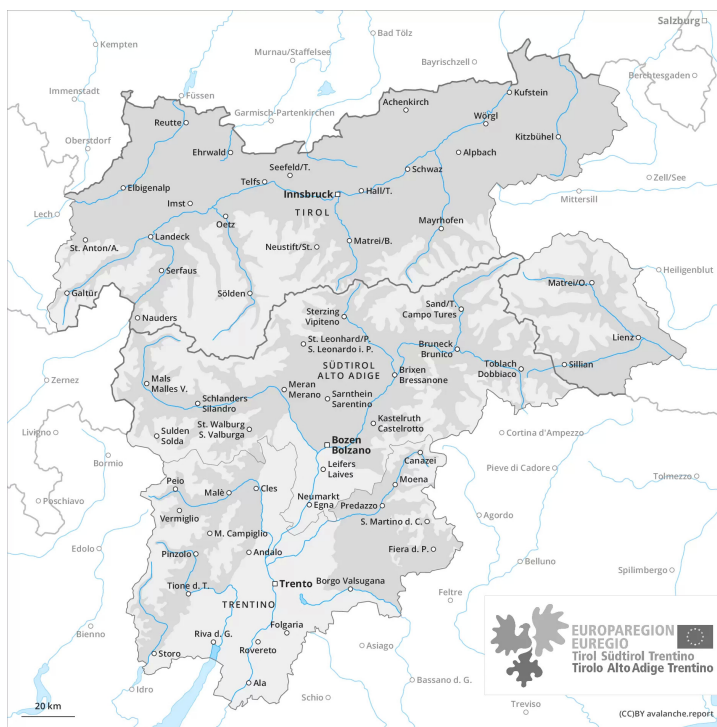
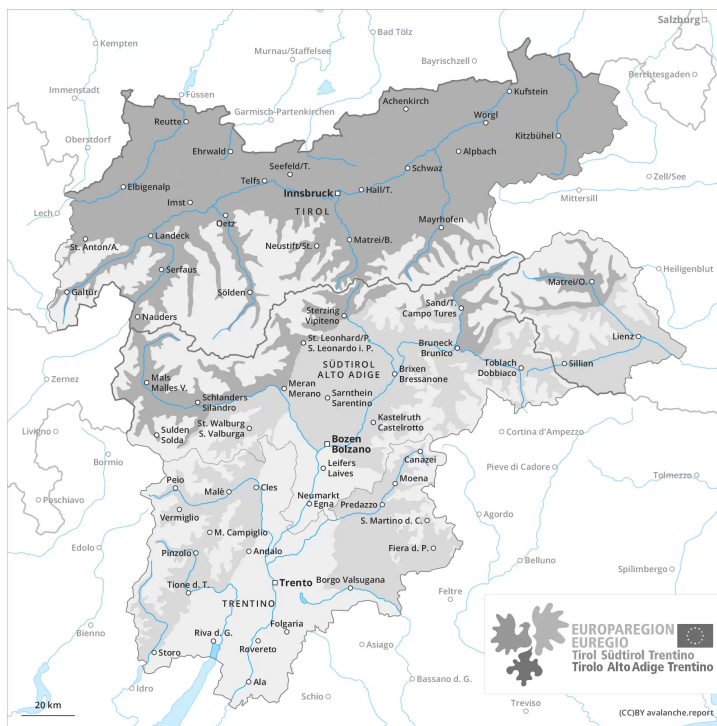




**AM**



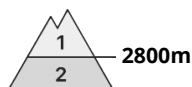
**PM**





## Grad de perilh 3 - Mercat

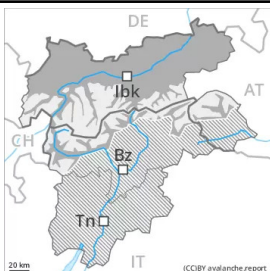
AM:



**Tendència: Diminucion deth perilh de lauegi**  
enDiuendres 18 03 2022



PM:



**Tendència: Diminucion deth perilh de lauegi**  
enDiuendres 18 03 2022



## Es condicions de lauegi son primaueraus.

A prumèra ora deth maitin i aurà provisionaument condicions de lauegi en quauqui casi favorables. Eth perilh de lauegi de nhèu fòrça umida e d'esguitlament basau aumentarà ja ath long dera maitiada. En cors dera jornada, son possibles cada viatge mès nombrosi lauegi de nhèu fòrça umida e d'esguitlament basau de mida mejana e, locaument, grana. Açò s'aplique principaument enes pales soleienques arribentes per dejós des 2800 m aproximativament, e tanben en totes es orientacions en còtes mejanes. Precaucion sustot enes zònes de celh prim. Ací eth mantèth de nhèu ei mès feble. Es lauegi fòrça umits pòden encara desencadenar-se tanben ath pas d'un solet montanhaire e arribar a mida perilhosament grana. Es excursions de montanha an de començar e acabar ara ora.

## Celh de nhèu

**Patrons de perilh**

pp.10: scenari de primauera

pp.2: esguitlament de nhèu

Era superfícia deth mantèth de nhèu s'a regelat, mès a format ua crosta fina e s'atrendirà rapidament. Ath long dera jornada eth solei e era calor causaràn en particular enes pales soleienques arribentes per dejós des 2800 m aproximativament un rapid amarament deth mantèth de nhèu. Enes zònes de celh prim eth mantèth de nhèu s'estovarà mès rapidament.

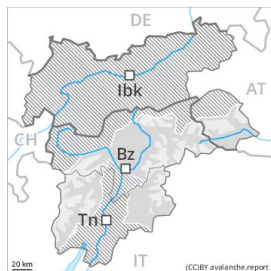
Es plaques de vent de mida petita dera dimenjada non son ja inestables.

Es celhs de nhèu càmbien fòrça pera influència deth vent. Sustot als sectors deth sud e tanben en còtes baixes e mejanes peth moment non i a qu'un shinhau de nhèu.

## Tendència

Damb eth heiredament, leugèr afebliment deth perilh de lauegi fòrça umits.

## Grad de perilh 2 - Moderat



**Tendència: Diminucion deth perilh de lauegi**  
enDiuendres 18 03 2022



### Es condicions de lauegi son primaueraus.

A prumèra ora deth maitin i aurà provisionaument condicions de lauegi mès a lèu favorables. Eth perilh de lauegi de nhèu fòrça umida e d'esguitlament basau aumentarà ja ath long dera maitiada. En cors dera jornada, son possibles cada viatge mès nombrosi lauegi de nhèu fòrça umida e d'esguitlament basau de mida mejana. Açò s'aplique principaument enes pales soleienques arribentes per dejós des 2600 m aproximativament, e tanben en totes es orientacions en còtes mejanes. Precaucion sustot enes zònes de celh prim. Ací eth mantèth de nhèu ei mès feble. Es lauegi fòrça umits pòden encara desencadenar-se tanben ath pas d'un solet montanhaire e arribar a mida perilhosament grana. Es excursions de montanha an de començar e acabar ara ora.

### Celh de nhèu

#### Patrons de perilh

pp.10: scenari de primauera

pp.2: esguitlament de nhèu

Era superfícia deth mantèth de nhèu s'a regelat, mès a format ua crosta fina e s'atendirà rapidament. Ath long dera jornada eth solei e era calor causaràn en particular enes pales soleienques arribentes per dejós des 2600 m aproximativament un rapid amarament deth mantèth de nhèu. Enes zònes de celh prim eth mantèth de nhèu s'estovarà mès rapidament.

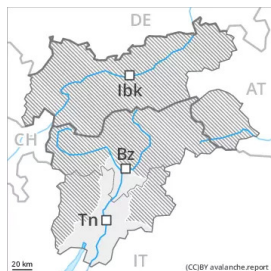
Es plaques de vent de mida petita dera dimenjada non son ja inestables.

Es celhs de nhèu càmbien fòrça pera influència deth vent. Sustot als sectors deth sud e tanben en còtes baishes e mejanes peth moment non i a qu'un shinhau de nhèu.

### Tendència

Damb eth heiredament, leugèr afebliment deth perilh de lauegi fòrça umits.

## Grad de perilh 1 - Fèble



**Tendència: perilh de lauegi constant** →  
enDiuendres 18 03 2022

En fòrça endrets non i a pas pro nhèu entara practica des espòrts d'iuèrn. Eth problèma de nhèu umida requerís atencion.

Era superfícia deth mantèth de nhèu se regularà tot just e ja s'atrendirà ath maitin. Ath long dera jornada son possibles lauegi de nhèu fòrça umida e d'esguitlament basau, mès majoritariament petiti. Eth perilh de lauegi d'esguitlament basau e de purgues de nhèu umida augmentarà leugèrament ath long deth dia. Precaucion sustot enes zònes de celh prim. En Latemar, es endrets perilhosi son un shinhau mès freqüenti e eth perilh ei mès gran.

## Celh de nhèu

**Patrons de perilh**

pp.10: scenari de primavera

Damb es temperatures doces e era nauta umitat der aire, pendent era net eth mantèth de nhèu non s'arribarà a consolidar pas. Era superfícia deth mantèth de nhèu se regularà molt pòc. Aquest causarà a compdar deth maitin en particular enes pales soleienques arribentes un rapid amarament deth mantèth de nhèu. Enes zònes de celh prim eth mantèth de nhèu s'estovarà mès rapidament.

Sustot enes pales soleienques arribentes e tanben en còtes baishes e mejanes peth moment non i a qu'un shinhau de nhèu.

## Tendència

Encara possibles lauegi de nhèu fòrça umida.