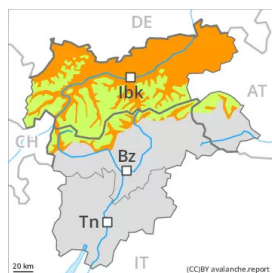


## Grado de Peligro 3 - Notable



**Tendencia: peligro de aludes sin cambios** →  
en Sábado 19 03 2022

### Aún son posibles avalanchas de fusión y de deslizamiento basal.

Los aludes de nieve muy húmeda pueden en muchos lugares ser desencadenadas al paso de una persona y alcanzar un tamaño mediano. Son aún posibles avalanchas naturales de nieve muy húmeda de tamaño mediano y, locamente, grande. Esto se aplica en las laderas inclinadas orientadas a este, sur y oeste por debajo de los 2600 m aproximadamente, y en todas las orientaciones en cotas medias. Precaución sobre todo en las zonas de manto delgado. Aquí el manto de nieve es más débil.

Además hay un peligro apreciable de aludes de deslizamiento basal que no hay que subestimar. Esto se aplica en las laderas herbosas inclinadas en los sectores con mucha nieve. Los aludes de deslizamiento basal pueden desencadenarse de manera natural y, de manera aislada, alcanzar grandes dimensiones. Evitar las áreas con grietas de deslizamiento basal si es posible.

### Manto nivoso

#### Patrones de peligro

pp.10: escenario de primavera

pp.2: deslizamientos

En las laderas orientadas a este, sur y oeste y en cotas bajas y medias:

El manto de nieve está completamente saturado de agua. El enfriamiento nocturno será prácticamente ausente. La superficie del manto de nieve se volverá a helar muy poco. Caerá poca lluvia localmente.

En las laderas umbrías y en zonas de alta montaña:

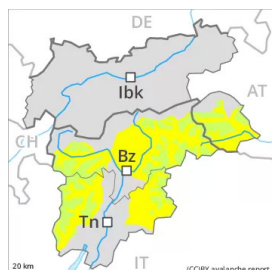
El manto de nieve es estable de manera generalizada.

Los espesores de nieve varían mucho por la influencia del viento. Sobre todo en los sectores del sur así como en cotas bajas y medias de momento solo hay un poco de nieve. Sobre todo en las laderas solanas.

### Tendencia

Escaso descenso del peligro de aludes de nieve muy húmeda.

## Grado de Peligro 2 - Limitado



**Tendencia: peligro de aludes sin cambios** →  
en Sábado 19 03 2022

### Aún son posibles avalanchas de fusión y de deslizamiento basal.

Los aludes de nieve muy húmeda pueden en algunos lugares ser desencadenadas al paso de una persona y alcanzar un tamaño mediano. Esto se aplica en las laderas inclinadas orientadas a este, sur y oeste por debajo de los 2600 m aproximadamente, y en todas las orientaciones en cotas medias. Precaución sobre todo en las zonas de manto delgado. Aquí el manto de nieve es más débil.

Además hay un peligro apreciable de aludes de deslizamiento basal que no hay que subestimar. Esto se aplica en las laderas herbosas inclinadas en los sectores con mucha nieve. Los aludes de deslizamiento basal pueden desencadenarse de manera natural y alcanzar dimensiones bastante grandes. Evitar las áreas con grietas de deslizamiento basal si es posible.

### Manto nivoso

#### Patrones de peligro

pp.10: escenario de primavera

pp.2: deslizamientos

En las laderas orientadas a este, sur y oeste y en cotas bajas y medias:

El manto de nieve está completamente saturado de agua. El enfriamiento nocturno será prácticamente ausente. La superficie del manto de nieve se volverá a helar muy poco. Caerá poca lluvia localmente.

En las laderas umbrías y en zonas de alta montaña:

El manto de nieve es estable de manera generalizada.

Los espesores de nieve varían mucho por la influencia del viento. Sobre todo en los sectores del sur así como en cotas bajas y medias de momento solo hay un poco de nieve. Sobre todo en las laderas solanas.

### Tendencia

Escaso descenso del peligro de aludes de nieve muy húmeda.

## Grado de Peligro 1 - Débil



**Tendencia: peligro de aludes sin cambios** →  
en Sábado 19 03 2022

En muchos lugares no hay suficiente nieve para la práctica de los deportes de invierno. El problema de nieve húmeda requiere atención.

La superficie del manto de nieve se volverá a helar apenas y ya se ablandará por la mañana. El peligro de aludes de nieve muy húmeda y de deslizamiento basal permanecerá invariable. Sobre todo en las laderas inclinadas orientadas a este, sur y oeste. Los aludes son como mínimo solo de tamaño pequeño pero en algunos casos ya pueden ser desencadenados por un solo montañero. Precaución sobre todo en las zonas de manto delgado. En el Latemar, los lugares peligrosos son un poco más frecuentes y el peligro es mayor.

### Manto nivoso

**Patrones de peligro** pp.10: escenario de primavera

Con el cielo muy nublado, durante la noche el manto de nieve no llegará a consolidarse. La superficie del manto de nieve se volverá a helar muy poco. El manto de nieve es muy húmedo especialmente en las laderas orientadas a este, sur y oeste.

Sobre todo en las laderas solanas inclinadas así como en cotas bajas y medias de momento solo hay un poco de nieve.

### Tendencia

Aún son posibles avalanchas de nieve muy húmeda.