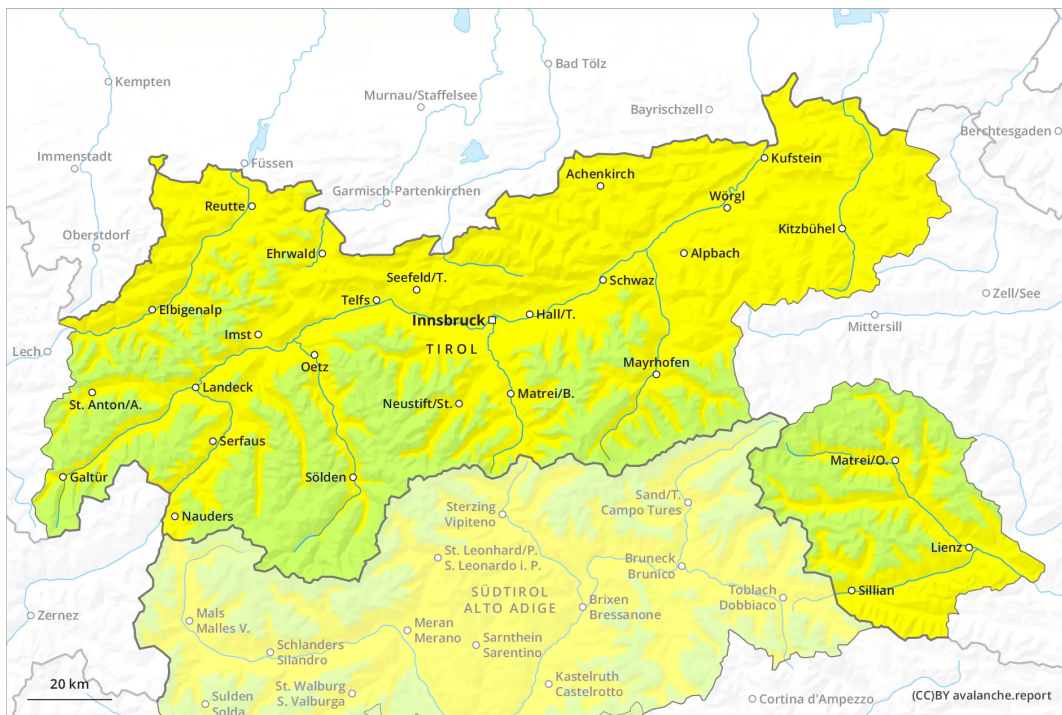
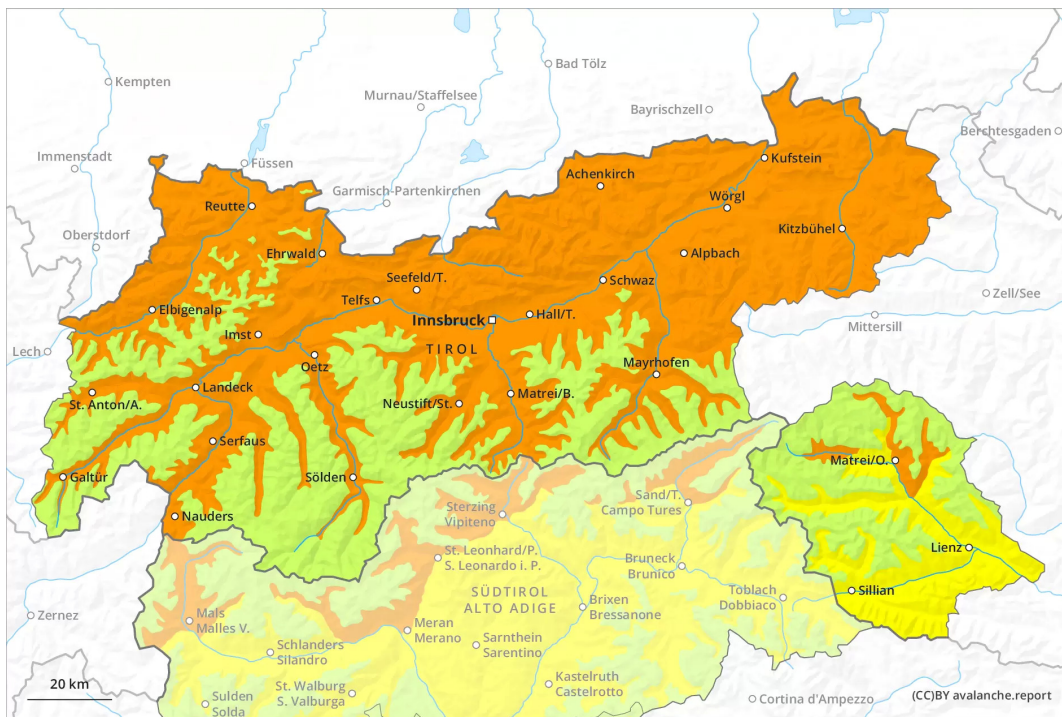


AM

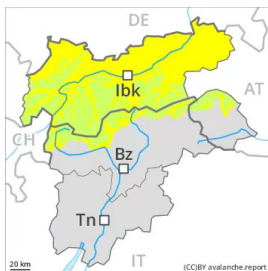


PM



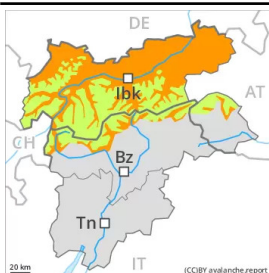
Grado de Peligro 3 - Notable

AM:



Tendencia: peligro de aludes sin cambios →
 en Domingo 20 03 2022

PM:



Tendencia: peligro de aludes sin cambios →
 en Domingo 20 03 2022

A consecuencia del aumento de la temperatura diurna y la radiación solar, aumento del peligro de aludes de nieve húmeda o muy húmeda.

A primera hora de la mañana habrá en algunos casos condiciones de aludes favorables provisionalmente. El peligro de aludes de nieve muy húmeda y de deslizamiento basal aumentará durante la madrugada. En el transcurso de la jornada, son posibles cada vez más numerosas avalanchas de nieve muy húmeda y de deslizamiento basal de tamaño mediano y, locamente, grande. Esto se aplica principalmente en las laderas solanas inclinadas por debajo de los 2600 m aproximadamente, y en todas las orientaciones en cotas medias. Precaución sobre todo en las zonas de manto delgado. Aquí el manto de nieve es más débil. Los aludes de nieve muy húmeda todavía pueden ser desencadenadas incluso al paso de un solo montañero. Con la radiación y el calentamiento, la actividad de aludes de nieve muy húmeda naturales disminuirá. Las excursiones de montaña deben comenzar y acabar a tiempo.

Manto nivoso

Patrones de peligro

pp.10: escenario de primavera

pp.2: deslizamientos

La superficie del manto de nieve se ha vuelto a helar, pero solo ha formado una fina costra y se ablandará rápidamente. En el transcurso de la jornada el sol y el calor causarán por debajo de los 2600 m aproximadamente un rápido empapamiento del manto de nieve en particular en las laderas solanas inclinadas. En las zonas de manto delgado el manto de nieve se ablandará más rápidamente. Los espesores de nieve varían mucho por la influencia del viento. Sobre todo en los sectores del sur así como en cotas bajas y medias de momento solo hay un poco de nieve.

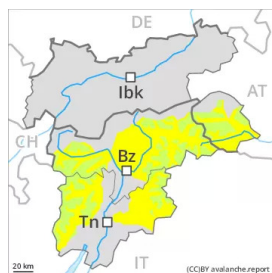
Tendencia

Luego de una noche serena, por la mañana las condiciones son más bien favorables. Con la subida de las temperaturas diurnas y la radiación solar, son posibles cada vez más numerosas avalanchas de nieve muy



húmeda y de deslizamiento basal de tamaño mediano.

Grado de Peligro 2 - Limitado



Tendencia: peligro de aludes sin cambios →
en Domingo 20 03 2022

Aún son posibles avalanchas de nieve muy húmeda de tamaño pequeño y mediano.

Los aludes de nieve muy húmeda pueden en algunos lugares ser desencadenadas al paso de una persona y alcanzar un tamaño mediano. Esto se aplica en las laderas inclinadas orientadas a este, sur y oeste por debajo de los 2600 m aproximadamente, y en todas las orientaciones en cotas medias. Precaución sobre todo en las zonas de manto delgado. Aquí el manto de nieve es más débil. Con la radiación y el calentamiento, la actividad de aludes de nieve muy húmeda naturales disminuirá.

Además hay un peligro latente de aludes de deslizamiento basal. Esto se aplica en las laderas herbosas inclinadas en los sectores con mucha nieve.

Las excursiones de montaña deben comenzar y acabar a tiempo.

Manto nivoso

Patrones de peligro

pp.10: escenario de primavera

El enfriamiento nocturno será en algunos casos reducido. La superficie del manto de nieve se ha vuelto a helar, pero solo ha formado una fina costra y se ablandará rápidamente. En el transcurso de la jornada el sol y el calor causarán por debajo de los 2600 m aproximadamente un rápido empapamiento del manto de nieve en particular en las laderas solanas inclinadas. En las zonas de manto delgado el manto de nieve se ablandará más rápidamente.

Los espesores de nieve varían mucho por la influencia del viento. Sobre todo en los sectores del sur así como en cotas bajas y medias de momento solo hay un poco de nieve.

Tendencia

Por la mañana las condiciones son más bien favorables. Con la subida de las temperaturas diurnas y la radiación solar, son posibles de manera aislada purgas y avalanchas de nieve muy húmeda.