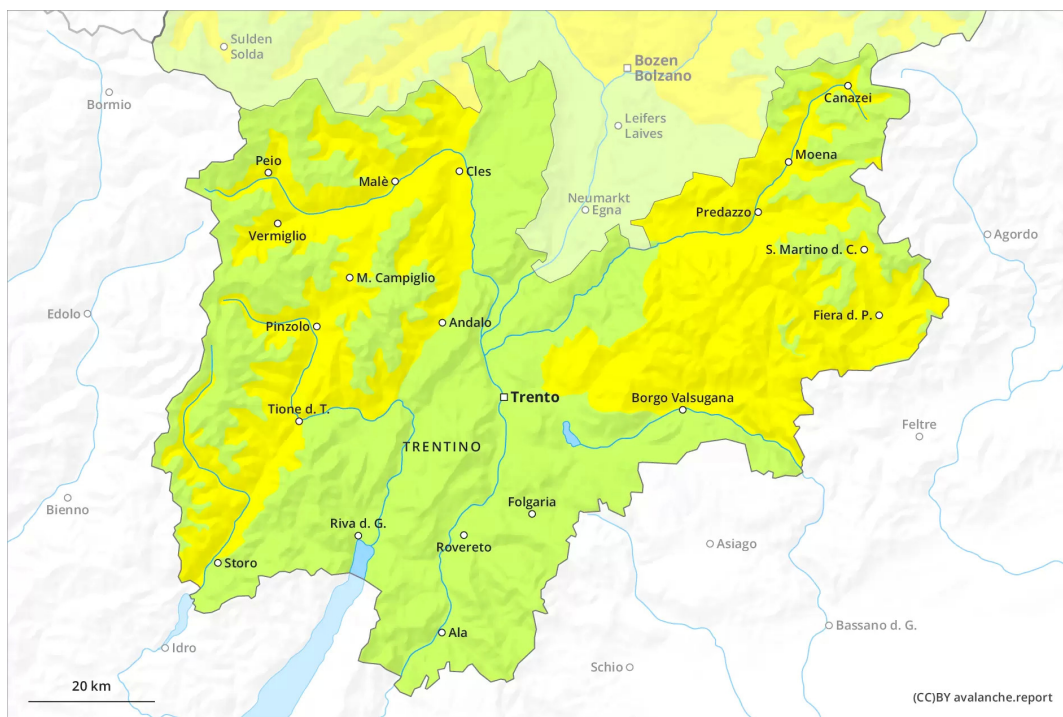
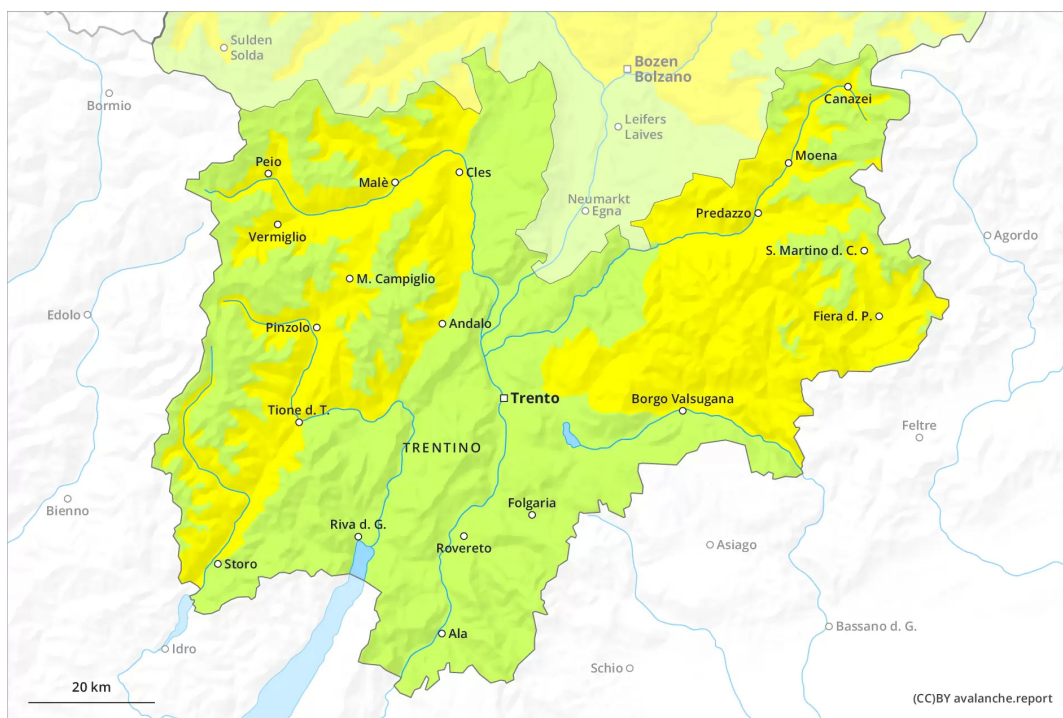




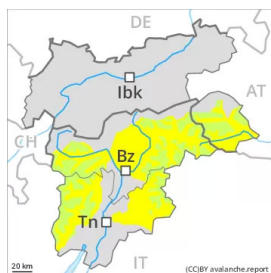
AM



PM



Grado de Peligro 2 - Limitado



Tendencia: peligro de aludes sin cambios →
en Domingo 20 03 2022

Aún son posibles avalanchas de nieve muy húmeda de tamaño pequeño y mediano.

Los aludes de nieve muy húmeda pueden en algunos lugares ser desencadenadas al paso de una persona y alcanzar un tamaño mediano. Esto se aplica en las laderas inclinadas orientadas a este, sur y oeste por debajo de los 2600 m aproximadamente, y en todas las orientaciones en cotas medias. Precaución sobre todo en las zonas de manto delgado. Aquí el manto de nieve es más débil. Con la radiación y el calentamiento, la actividad de aludes de nieve muy húmeda naturales disminuirá.

Además hay un peligro latente de aludes de deslizamiento basal. Esto se aplica en las laderas herbosas inclinadas en los sectores con mucha nieve.

Las excursiones de montaña deben comenzar y acabar a tiempo.

Manto nivoso

Patrones de peligro

pp.10: escenario de primavera

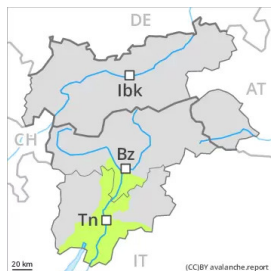
El enfriamiento nocturno será en algunos casos reducido. La superficie del manto de nieve se ha vuelto a helar, pero solo ha formado una fina costra y se ablandará rápidamente. En el transcurso de la jornada el sol y el calor causarán por debajo de los 2600 m aproximadamente un rápido empapamiento del manto de nieve en particular en las laderas solanas inclinadas. En las zonas de manto delgado el manto de nieve se ablandará más rápidamente.

Los espesores de nieve varían mucho por la influencia del viento. Sobre todo en los sectores del sur así como en cotas bajas y medias de momento solo hay un poco de nieve.

Tendencia

Por la mañana las condiciones son más bien favorables. Con la subida de las temperaturas diurnas y la radiación solar, son posibles de manera aislada purgas y avalanchas de nieve muy húmeda.

Grado de Peligro 1 - Débil



Tendencia: peligro de aludes sin cambios →

en Domingo 20 03 2022

En muchos lugares no hay suficiente nieve para la práctica de los deportes de invierno. El problema de nieve húmeda requiere atención.

La superficie del manto de nieve se volverá a helar apenas y ya se ablandará por la mañana. El peligro de aludes de nieve muy húmeda y de deslizamiento basal permanecerá invariable. Sobre todo en las laderas inclinadas orientadas a este, sur y oeste. Los aludes son como mínimo solo de tamaño pequeño pero en algunos casos ya pueden ser desencadenados por un solo montañero. Precaución sobre todo en las zonas de manto delgado. En el Latemar, los lugares peligrosos son un poco más frecuentes y el peligro es mayor.

Manto nivoso

Patrones de peligro

pp.10: escenario de primavera

El enfriamiento nocturno será en algunos casos reducido. La superficie del manto de nieve se ha vuelto a helar, pero solo ha formado una fina costra y se ablandará rápidamente. En el transcurso de la jornada el sol y el calor causarán por debajo de los 2600 m aproximadamente un rápido empapamiento del manto de nieve en particular en las laderas solanas inclinadas. En las zonas de manto delgado el manto de nieve se ablandará más rápidamente.

Sobre todo en los sectores del sur así como en cotas bajas y medias de momento solo hay un poco de nieve.

Tendencia

Por la mañana las condiciones son más bien favorables. Con la subida de las temperaturas diurnas y la radiación solar, son posibles de manera aislada purgas y avalanchas de nieve muy húmeda.