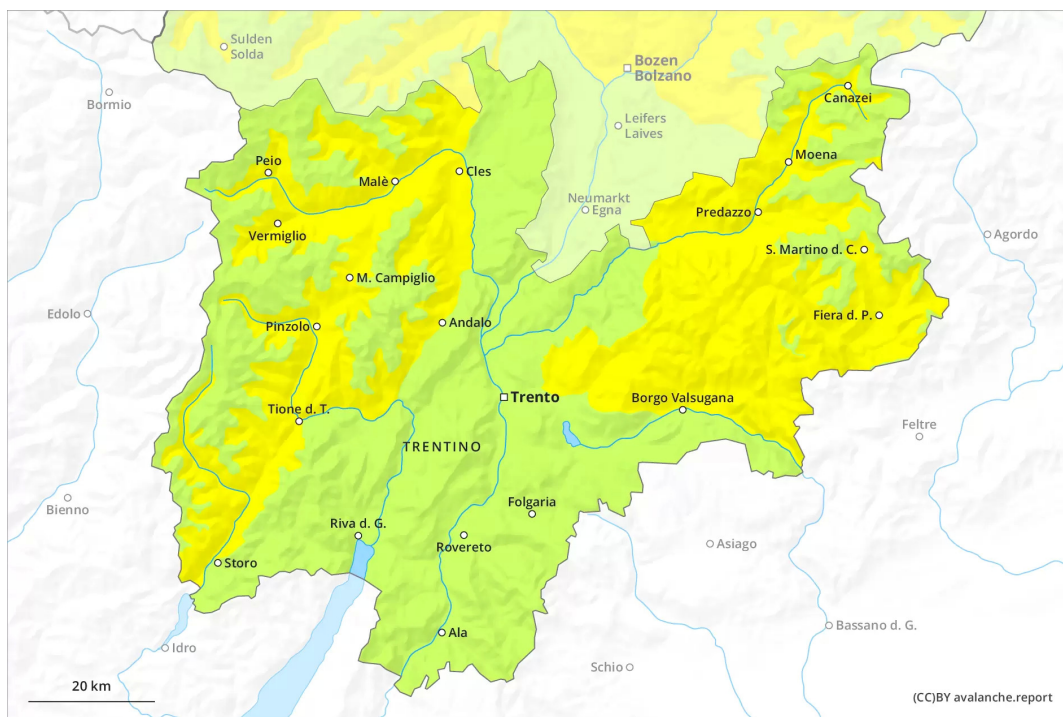
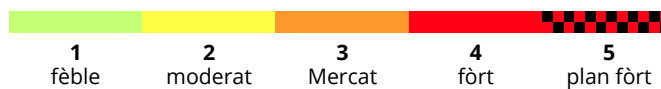
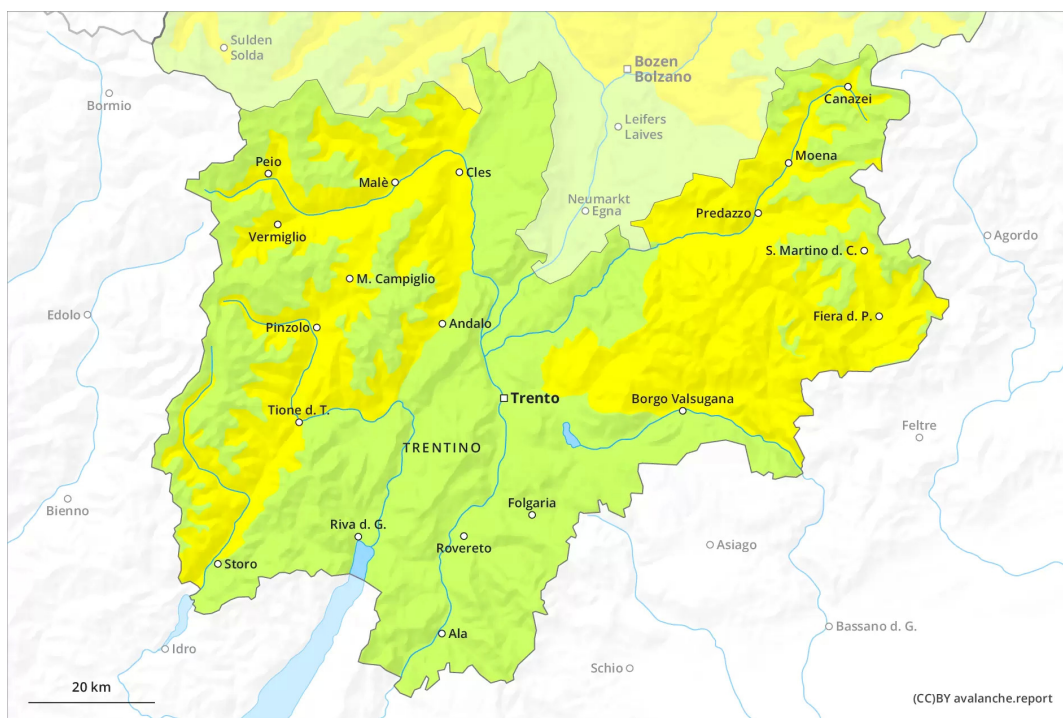




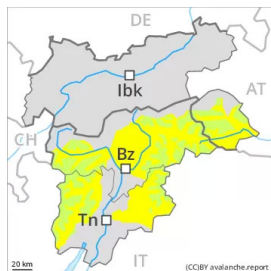
AM



PM



Grad de perih 2 - Moderat



Tendència: perih de lauegi constant →
enDimenge 20 03 2022

Encara possibles lauegi de nhèu fòrça umida de mida petita e mejana.

Es lauegi fòrça umits pòden en quauqui endrets desencadenar-se ath pas d'ua persona e arténher mida mejana. Açò s'aplique enes pales arribentes orientades a èst, sud e oèst per dejós des 2600 m aproximativament, e tanben en totes es orientacions en còtes mejanes. Precaucion sustot enes zònes de celh prim. Ací eth mantèth de nhèu ei mès feble. Damb era pujada des temperatures e era radiacion solara, era activitat de lauegi fòrça umits naturaus disminuirà.

Ath delà i a un perih latent de lauegi d'esguitlament basau. Açò s'aplique enes pales erboses arribentes enes sectors damb fòrça nhèu.

Es excursions de montanha an de començar e acabar ara ora.

Celh de nhèu

Patrons de perih

pp.10: scenari de primavera

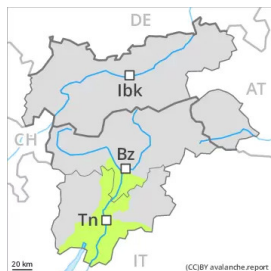
Eth heiredament nocturn serà en quauqui casi redusit. Era superfícia deth mantèth de nhèu s'a regelat, mès a format ua crosta fina e s'atendirà rapidament. Ath long dera jornada eth solei e era calor causaràn en particular enes pales soleienques arribentes per dejós des 2600 m aproximativament un rapid amarament deth mantèth de nhèu. Enes zònes de celh prim eth mantèth de nhèu s'estovarà mès rapidament.

Es celhs de nhèu càmbien fòrça pera influència deth vent. Sustot als sectors deth sud e tanben en còtes baixes e mejanes peth moment non i a qu'un shinhau de nhèu.

Tendència

Ath maitin es condicions son mès a lèu favorables. Damb era pujada des temperatures diürnes e era radiacion solara, son possibles de manèra isolada purgues e lauegi de nhèu fòrça umida.

Grad de perilh 1 - Fèble



Tendència: perilh de lauegi constant →
enDimenge 20 03 2022

En fòrça endrets non i a pas pro nhèu entara practica des espòrts d'iuèrn. Eth problèma de nhèu umida requerís atencion.

Era superfícia deth mantèth de nhèu se regelarà tot just e ja s'atendirà ath maitin. Eth perilh de lauegi de nhèu fòrça umida e d'esguitlament basau demorarà invariable. Sustot enes pales arribentes orientades a èst, sud e oèst. Es lauegi son aumens sonque de mida petita mès en quauqui casi ja pòden èster desencadenadi per un unic montanhaire. Precaucion sustot enes zònes de celh prim. En Latemar, es endrets perilhosi son un shinhau mès freqüenti e eth perilh ei mès gran.

Celh de nhèu

Patrons de perilh

pp.10: scenari de primavera

Eth heiredament nocturn serà en quauqui casi redusit. Era superfícia deth mantèth de nhèu s'a regelat, mès a format ua crosta fina e s'atendirà rapidament. Ath long dera jornada eth solei e era calor causaràn en particular enes pales soleienques arribentes per dejós des 2600 m aproximativament un rapid amarament deth mantèth de nhèu. Enes zònes de celh prim eth mantèth de nhèu s'estovarà mès rapidament.

Sustot als sectors deth sud e tanben en còtes baishes e mejanes peth moment non i a qu'un shinhau de nhèu.

Tendència

Ath maitin es condicions son mès a lèu favorables. Damb era pujada des temperatures diürnes e era radiacion solara, son possibles de manèra isolada purgues e lauegi de nhèu fòrça umida.