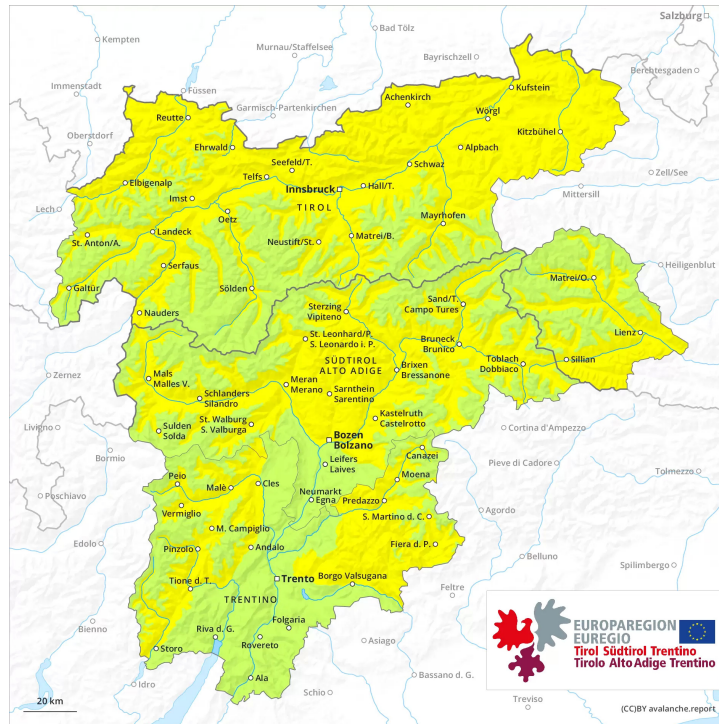
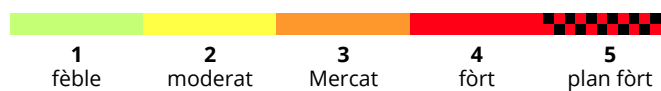
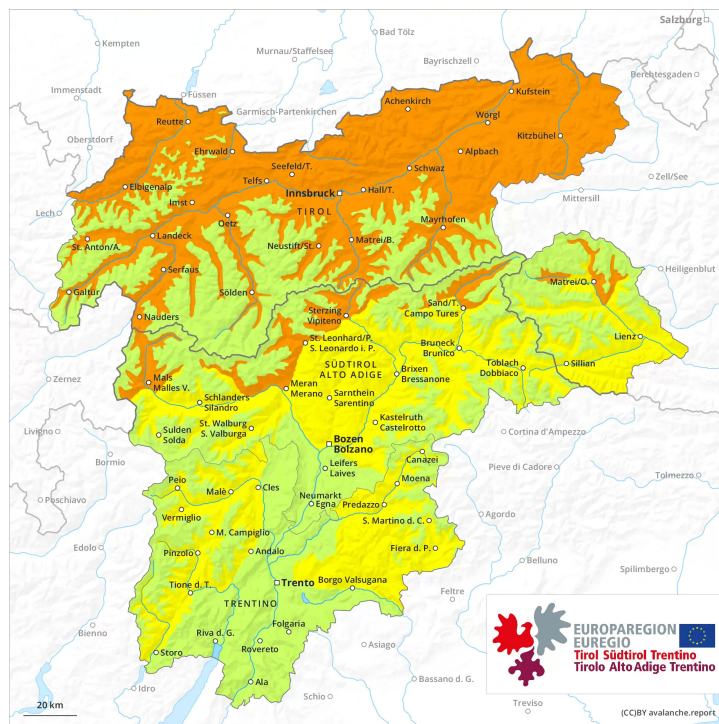




AM



PM



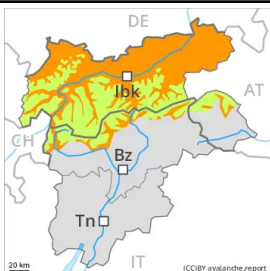
Grad de perih 3 - Mercat

AM:



Tend3ncia: perih de lauegi constant →
enDimenge 20 03 2022

PM:



Tend3ncia: perih de lauegi constant →
enDimenge 20 03 2022

A conseq3ncia der augment dera temperatura di3rna e era radiaci3n solara, augment deth perih de lauegi umits e f3rça umits.

A prum3ra ora deth maitin i aur3 provisionaument condicions de lauegi en quauqui casi favorables. Eth perih de lauegi de nh3u f3rça umida e d'esguitlament basau augmentar3 ja ath long dera maitiada. En cors dera jornada, son possibles cada viatge m3s nombrosi lauegi de nh3u f3rça umida e d'esguitlament basau de mida mejana e, locaument, grana. Aç3 s'aplique principaument enes pales soleienques arribentes per dej3s des 2600 m aproximativament, e tanben en totes es orientacions en c3tes mejanes. Precaucion sustot enes z3nes de celh prim. Ac3 eth mant3th de nh3u ei m3s feble. Es lauegi f3rça umits p3den encara desencadenar-se tanben ath pas d'un solet montanhaire. Damb era pujada des temperatures e era radiaci3n solara, era activitat de lauegi f3rça umits naturaus disminuir3.

Es excursions de montanha an de començar e acabar ara ora.

Celh de nh3u

Patrons de perih

pp.10: scenari de primavera

pp.2: esguitlament de nh3u

Era superf3cia deth mant3th de nh3u s'a regelat, m3s a format ua crosta fina e s'atendir3 rapidament. Ath long dera jornada eth solei e era calor causar3n en particular enes pales soleienques arribentes per dej3s des 2600 m aproximativament un rapid amarament deth mant3th de nh3u. Enes z3nes de celh prim eth mant3th de nh3u s'estovar3 m3s rapidament.

Es celhs de nh3u c3mbien f3rça pera influ3ncia deth vent. Sustot als sectors deth sud e tanben en c3tes baishes e mejanes peth moment non i a qu'un shinhau de nh3u.

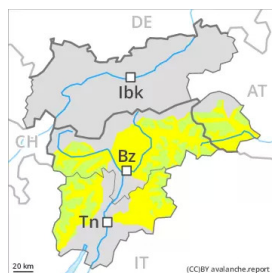
Tend3ncia

Demp3s d'ua net serena, ath maitin es condicions son m3s a l3u favorables. Damb era pujada des temperatures di3rnes e era radiaci3n solara, son possibles cada viatge m3s nombrosi lauegi de nh3u f3rça



umida e d'esguitlament basau de mida mejana.

Grad de perih 2 - Moderat



Tend3ncia: perih de lauegi constant →
enDimenge 20 03 2022

Encara possibles lauegi de nh3u f3rça umida de mida petita e mejana.

Es lauegi f3rça umits p3den en quauqui endrets desencadenar-se ath pas d'ua persona e art3nher mida mejana. Aç3 s'aplique enes pales arribentes orientades a 3st, sud e o3st per dej3s des 2600 m aproximativament, e tanben en totes es orientacions en c3tes mejanes. Precaucion sustot enes z3nes de celh prim. Ac3 eth mant3th de nh3u ei m3s feble. Damb era pujada des temperatures e era radiacion solara, era activitat de lauegi f3rça umits naturaus disminuir3.

Ath del3 i a un perih latent de lauegi d'esguitlament basau. Aç3 s'aplique enes pales erbooses arribentes enes sectors damb f3rça nh3u.

Es excursions de montanha an de començar e acabar ara ora.

Celh de nh3u

Patrons de perih

pp.10: scenari de primavera

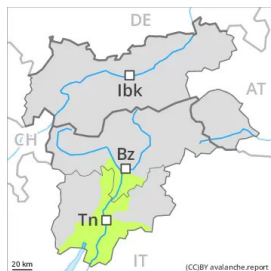
Eth heiredament nocturn ser3 en quauqui casi reducit. Era superf3cia deth mant3th de nh3u s'a regelat, m3s a format ua crosta fina e s'atendir3 rapidament. Ath long dera jornada eth solei e era calor causar3n en particular enes pales soleienques arribentes per dej3s des 2600 m aproximativament un rapid amarament deth mant3th de nh3u. Enes z3nes de celh prim eth mant3th de nh3u s'estovar3 m3s rapidament.

Es celhs de nh3u c3mbien f3rça pera influ3ncia deth vent. Sustot als sectors deth sud e tanben en c3tes baixes e mejanes peth moment non i a qu'un shinhau de nh3u.

Tend3ncia

Ath maitin es condicions son m3s a l3u favorables. Damb era pujada des temperatures di3rnes e era radiacion solara, son possibles de man3ra isolada purgues e lauegi de nh3u f3rça umida.

Grad de perih 1 - Fèble



Tendència: perih de lauegi constant →
enDimenge 20 03 2022

En f3rça endrets non i a pas pro nh3u entara practica des esp3rts d'iu3rn. Eth probl3ma de nh3u umida requerís atenci3n.

Era superf3cia deth mant3th de nh3u se regelarà tot just e ja s'atendirà ath maitin. Eth perih de lauegi de nh3u f3rça umida e d'esguitlament basau demorarà invariable. Sustot enes pales arribentes orientades a èst, sud e o3st. Es lauegi son aumens sonque de mida petita m3s en quauqui casi ja p3den èster desencadenadi per un unic montanhaire. Precaucion sustot enes z3nes de celh prim. En Latemar, es endrets perilhosi son un shinhau m3s freqüenti e eth perih ei m3s gran.

Celh de nh3u

Patrons de perih

pp.10: scenari de primavera

Eth heiredament nocturn serà en quauqui casi redusit. Era superf3cia deth mant3th de nh3u s'a regelat, m3s a format ua crosta fina e s'atendirà rapidament. Ath long dera jornada eth solei e era calor causaràn en particular enes pales soleienques arribentes per dej3s des 2600 m aproximativament un rapid amarament deth mant3th de nh3u. Enes z3nes de celh prim eth mant3th de nh3u s'estovarà m3s rapidament.

Sustot als sectors deth sud e tanben en c3tes baishes e mejanes peth moment non i a qu'un shinhau de nh3u.

Tendència

Ath maitin es condicions son m3s a l3u favorables. Damb era pujada des temperatures diürnes e era radiacion solara, son possibles de man3ra isolada purgues e lauegi de nh3u f3rça umida.