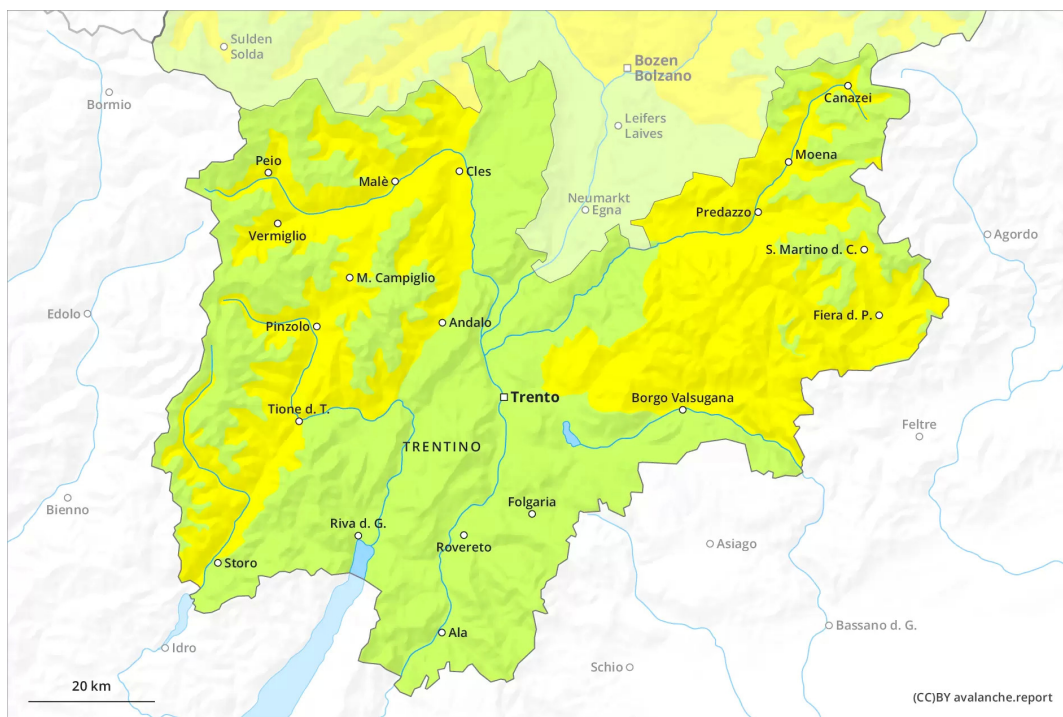
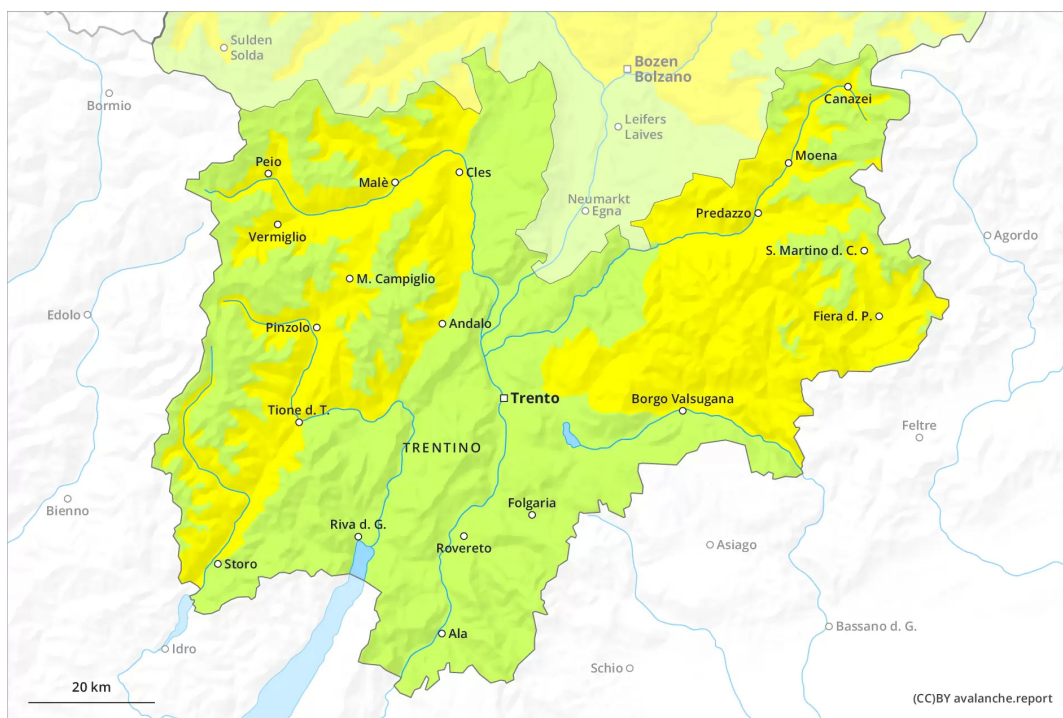




# AM

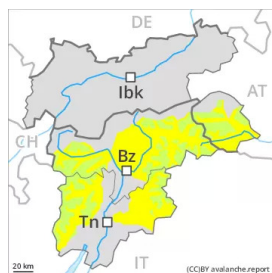


# PM





## Grad de perilh 2 - Moderat



**Tendència: perilh de lauegi constant** →

enDeluns 21 03 2022

Encara possibles lauegi de nhèu fòrça umida de mida petita e mejana.

Es lauegi fòrça umits pòden en quauqui endrets desencadenar-se ath pas d'ua persona e arténher mida mejana. Açò s'aplique enes pales arribentes orientades a èst, sud e oèst per dejós des 2600 m aproximativament, e tanben en totes es orientacions en còtes mejanes. Enes sectors a on eth heiredament nocturn ei feble, eth perilh de lauegi ei present ja ath maitin.

Ath delà son mès possibles de manèra isolada lauegi d'esguitlament basau. Açò s'aplique enes pales erboses arribentes enes sectors damb fòrça nhèu.

## Celh de nhèu

### Patrons de perilh

pp.10: scenari de primavera

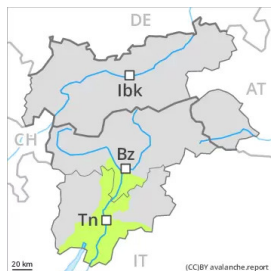
Eth heiredament nocturn serà en quauqui endrets redusit. Damb es bromes baishes, pendent era net non se formarà cap de crosta superficial. Ena rèsta de sectors eth mantèth de nhèu se gelarà sonque feblament. Ath long dera jornada eth solei e era calor causaràn en particular enes pales soleienques arribentes per dejós des 2600 m aproximativament un rapid debilitament deth mantèth de nhèu. Enes zònes de celh prim eth mantèth de nhèu s'estovarà mès rapidament.

Es celhs de nhèu càmbien fòrça pera influéncia deth vent. Sustot als sectors deth sud i a mens nhèu dera acostumada en còtes mejanes.

## Tendència

Es condicions son primaveras. En cors dera jornada aument deth perilh de lauegi fòrça umits.

## Grad de perilh 1 - Fèble



**Tendéncia: perilh de lauegi constant** →  
enDeluns 21 03 2022

En fòrça endrets non i a pas pro nhèu entara practica des espòrts d'iuèrn. Eth problèma de nhèu umida requerís atencion.

Era superfícia deth mantèth de nhèu se regelarà tot just e s'atendirà ja ath long deth maitin. Eth perilh de lauegi de nhèu fòrça umida e d'esguitlament basau demorarà invariable. Sustot enes pales arribentes orientades a èst, sud e oèst. Es lauegi son aumens sonque de mida petita mès en quauqui casi ja pòden èster desencadenadi per un unic montanhaire. Precaucion sustot enes zònes de celh prim. En Latemar, es endrets perilhosi son un shinhau mès freqüenti e eth perilh ei mès gran.

### Celh de nhèu

#### Patrons de perilh

pp.10: scenari de primavera

Eth heiredament nocturn serà en quauqui casi redusit. Damb es bromes baishes, pendent era net non se formarà cap de crosta superficiau. Ena rèsta de sectors eth mantèth de nhèu se gelarà sonque feblament. Ath long dera jornada eth solei e era calor causaràn en particular enes pales soleienques arribentes per dejós des 2600 m aproximativament un rapid amarament deth mantèth de nhèu. Enes zònes de celh prim eth mantèth de nhèu s'estovarà mès rapidament. Peth moment non i a qu'un shinhau de nhèu.

### Tendéncia

Es condicions son primaveraus. En cors dera jornada aument deth perilh de lauegi fòrça umits.