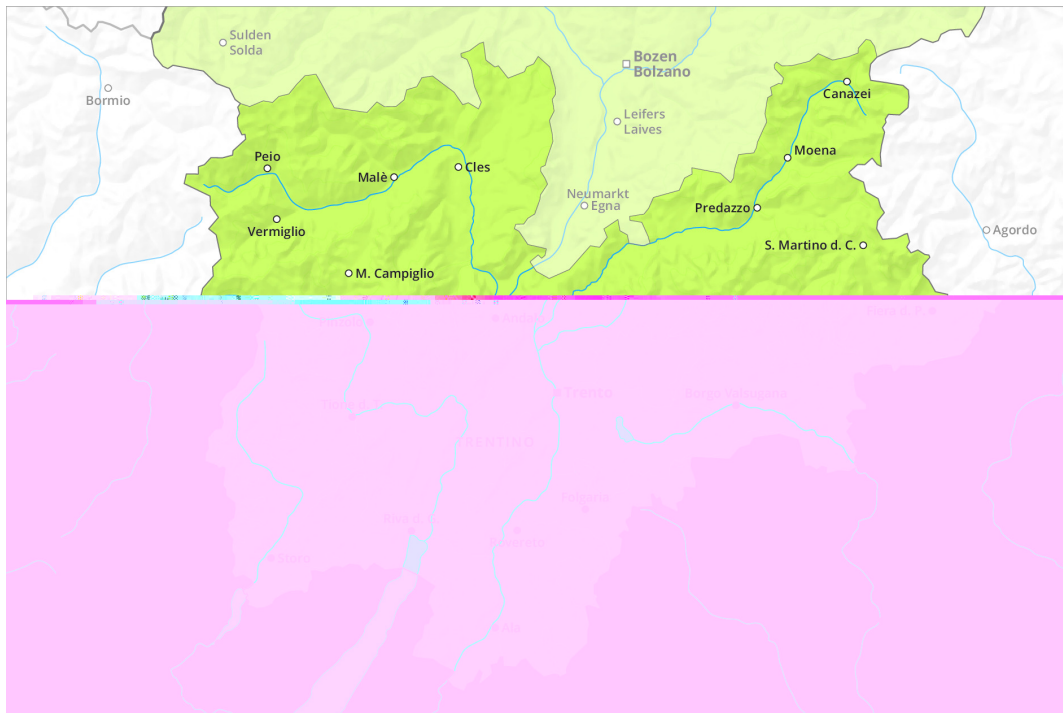
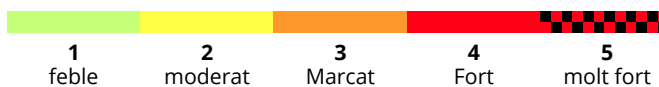
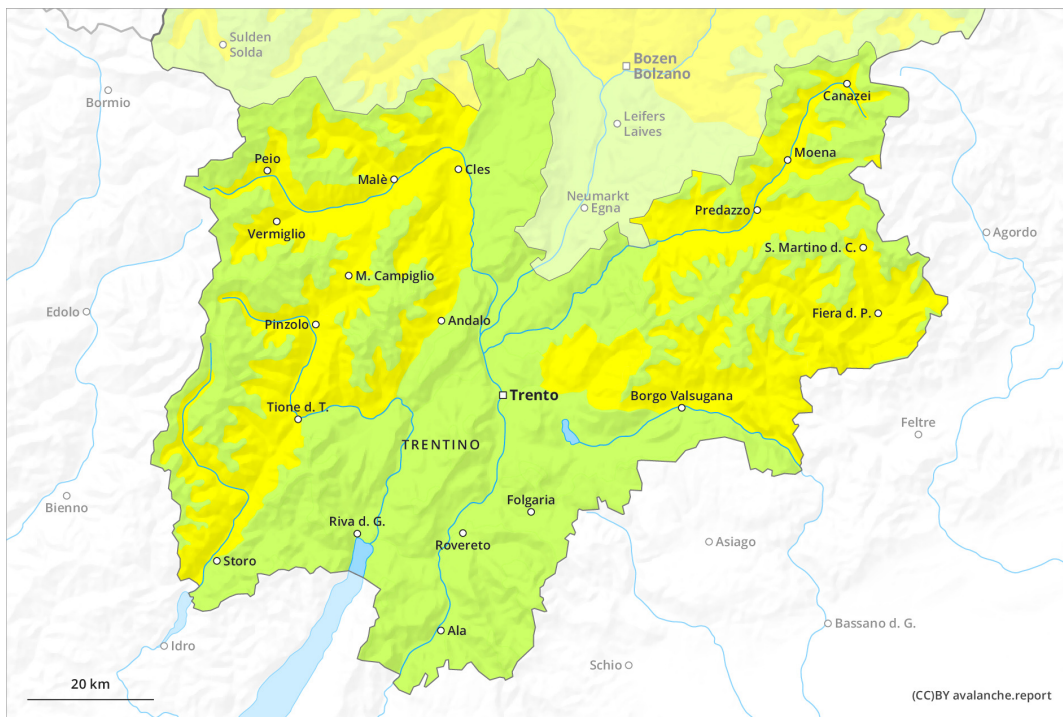




AM



PM



Grau de Perill 2 - Moderat

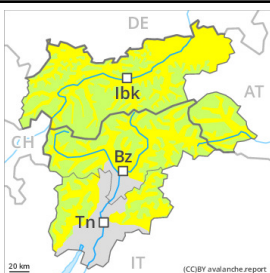
AM:



Tendència: Perill d'allaus constant
enDimarts 22 03 2022



PM:



Tendència: Perill d'allaus constant
enDimarts 22 03 2022



Neu humida



Les condicions són primaverals.

A primera hora del matí hi hauran condicions favorables generalment. Amb la pujada de les temperatures diürnes i la radiació solar, són possibles allaus de neu molt humida i de lliscament basal de mida petita a mitjana per sota dels 2400 m aproximadament. Això s'aplica especialment als vessants inclinats orientats a est, sud i oest, i també en totes les orientacions en cotes mitges. Les allaus molt humides poden en alguns indrets ser desencadenades al pas d'una persona.

A més són més possibles de manera aïllada allaus de lliscament basal. Això s'aplica als vessants herbosos inclinats als sectors amb molta neu.

Les excursions de muntanya han de començar i acabar a l'hora.

Mantell de neu

Patrons de perill

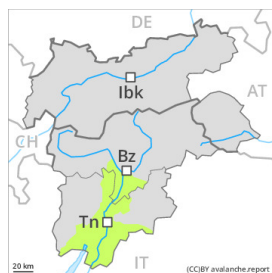
pp.10: escenari de primavera

El refredament nocturn serà en molts sectors bo. La superfície del mantell de neu es regelarà per formar una crosta portant i s'estovarà al llarg del dia. En el transcurs de la jornada el sol i la calor causaran un debilitament del mantell de neu en particular als vessants assolellats inclinats per sota dels 2400 m aproximadament. A les zones de mantell prim el mantell de neu s'estovarà més ràpidament. Sobretot als sectors del sud hi ha menys neu de l'habitual.

Tendència

Les condicions romanen primaverals. En el transcurs de la jornada augment del perill d'allaus molt humides.

Grau de Perill 1 - Feble



Tendència: Perill d'allaus constant →
enDimarts 22 03 2022

En molts indrets no hi ha prou neu per la pràctica dels esports d'hivern. El problema de neu humida requereix atenció.

A primera hora del matí hi hauran condicions favorables en molts indrets. El perill d'allaus de neu molt humida i de lliscament basal augmentarà lleugerament al llarg del dia. Sobretot als vessants inclinats orientats a est, sud i oest. Les allaus són com a mínim només de mida petita i de manera aïllada poden ser desencadenades per un sol muntanyenc. A Latemar, els indrets perillosos són una mica més freqüents i el perill és més gran.

Mantell de neu

Patrons de perill

pp.10: escenari de primavera

El refredament nocturn serà en molts sectors bo. La superfície del mantell de neu es regelarà per formar una crosta portant. En el transcurs de la jornada el sol i la calor causaran un debilitament del mantell de neu en particular als vessants assolellats inclinats.

De moment només hi ha una mica de neu.

Tendència

Les condicions romanen primaverals.