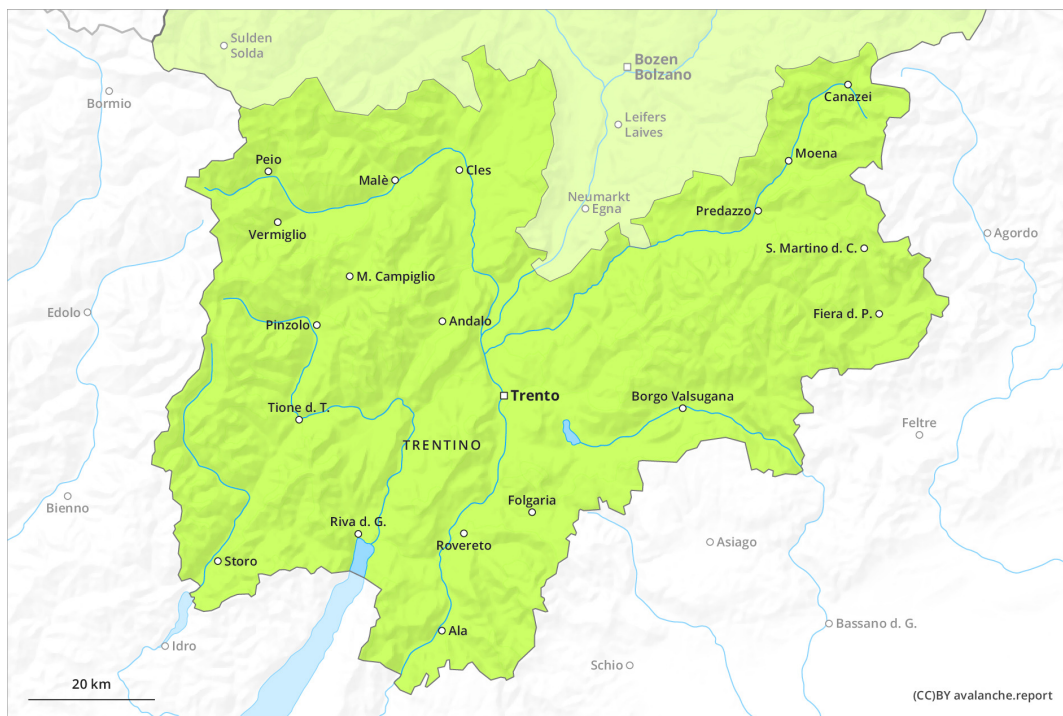
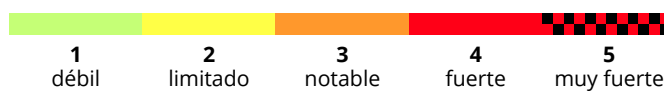
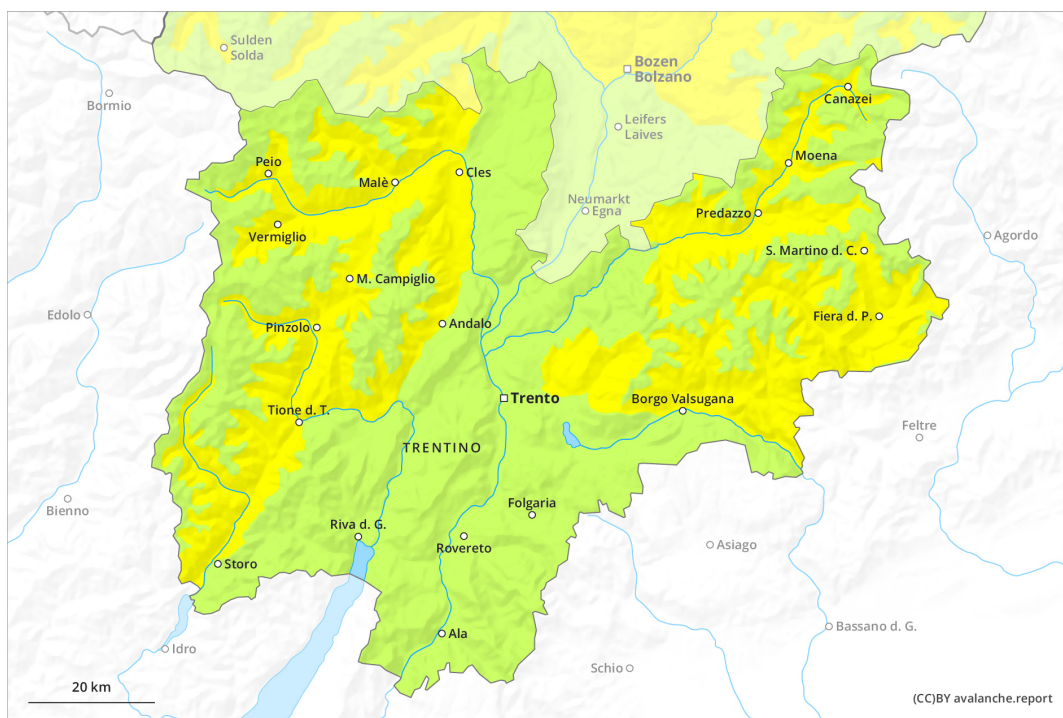


AM



PM



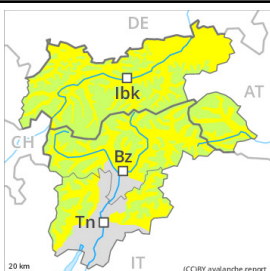
Grado de Peligro 2 - Limitado

AM:



Tendencia: peligro de aludes sin cambios →
 en Martes 22 03 2022

PM:



Tendencia: peligro de aludes sin cambios →
 en Martes 22 03 2022



Nieve húmeda



Las condiciones son primaverales.

A primera hora de la mañana habrá condiciones favorables generalmente. Con la subida de las temperaturas diurnas y la radiación solar, son posibles avalanchas de nieve muy húmeda y de deslizamiento basal de tamaño pequeño a mediano por debajo de los 2400 m aproximadamente. Esto se aplica especialmente en las laderas inclinadas orientadas a este, sur y oeste, y en todas las orientaciones en cotas medias. Los aludes de nieve muy húmeda pueden en algunos lugares ser desencadenados al paso de una persona.

Además de manera aislada son posibles más avalanchas de deslizamiento basal. Esto se aplica en las laderas herbosas inclinadas en los sectores con mucha nieve.

Las excursiones de montaña deben comenzar y acabar a tiempo.

Manto nivoso

Patrones de peligro

pp.10: escenario de primavera

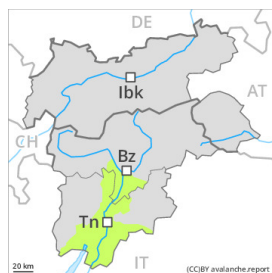
El enfriamiento nocturno será en muchos sectores bueno. La superficie del manto de nieve se volverá a helar para formar una costra portante y se ablandará durante el día. En el transcurso de la jornada el sol y el calor causarán por debajo de los 2400 m aproximadamente un debilitamiento del manto de nieve en particular en las laderas solanas inclinadas. En las zonas de manto delgado el manto de nieve se ablandará más rápidamente.

Sobre todo en los sectores del sur hay menos nieve de lo habitual.

Tendencia

Las condiciones permanecen primaverales. En el transcurso de la jornada aumento del peligro de aludes de nieve muy húmeda.

Grado de Peligro 1 - Débil



Tendencia: **peligro de aludes sin cambios** →
en Martes 22 03 2022

En muchos lugares no hay suficiente nieve para la práctica de los deportes de invierno. El problema de nieve húmeda requiere atención.

A primera hora de la mañana habrá condiciones favorables en muchos lugares. El peligro de aludes de nieve muy húmeda y de deslizamiento basal aumentará ligeramente durante el día. Sobre todo en las laderas inclinadas orientadas a este, sur y oeste. Los aludes son como mínimo solo de tamaño pequeño y de manera aislada pueden ser desencadenados por un solo montañero. En el Latemar, los lugares peligrosos son un poco más frecuentes y el peligro es mayor.

Manto nivoso

Patrones de peligro pp.10: escenario de primavera

El enfriamiento nocturno será en muchos sectores bueno. La superficie del manto de nieve se volverá a helar para formar una costra portante. En el transcurso de la jornada el sol y el calor causarán un debilitamiento del manto de nieve en particular en las laderas solanas inclinadas.

De momento solo hay un poco de nieve.

Tendencia

Las condiciones permanecen primaverales.