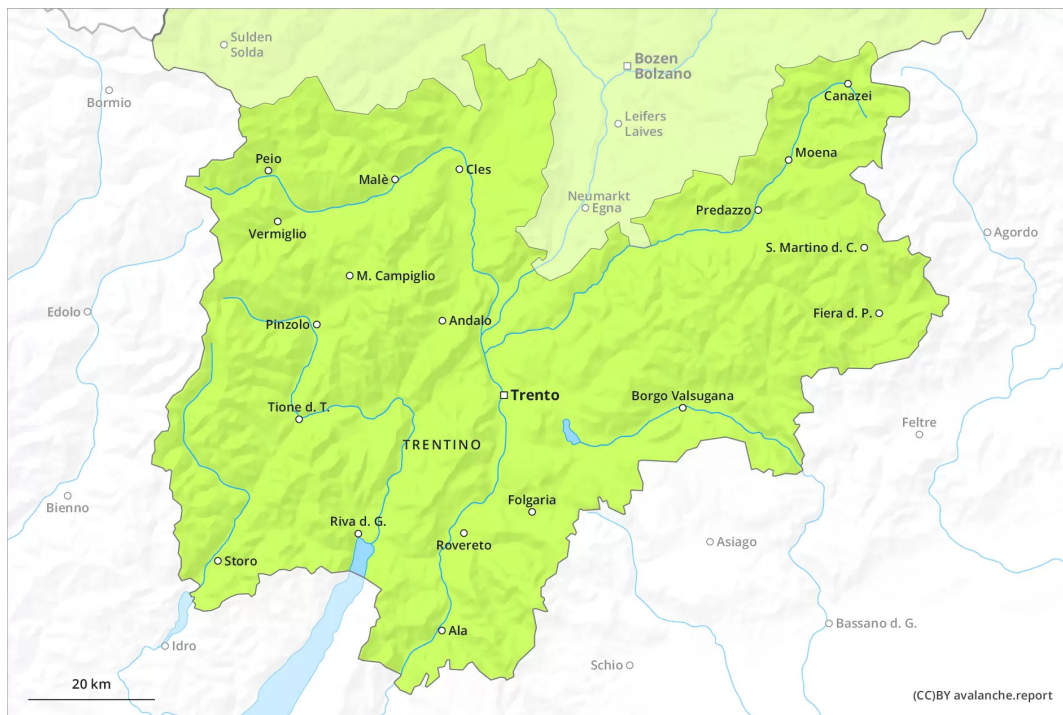
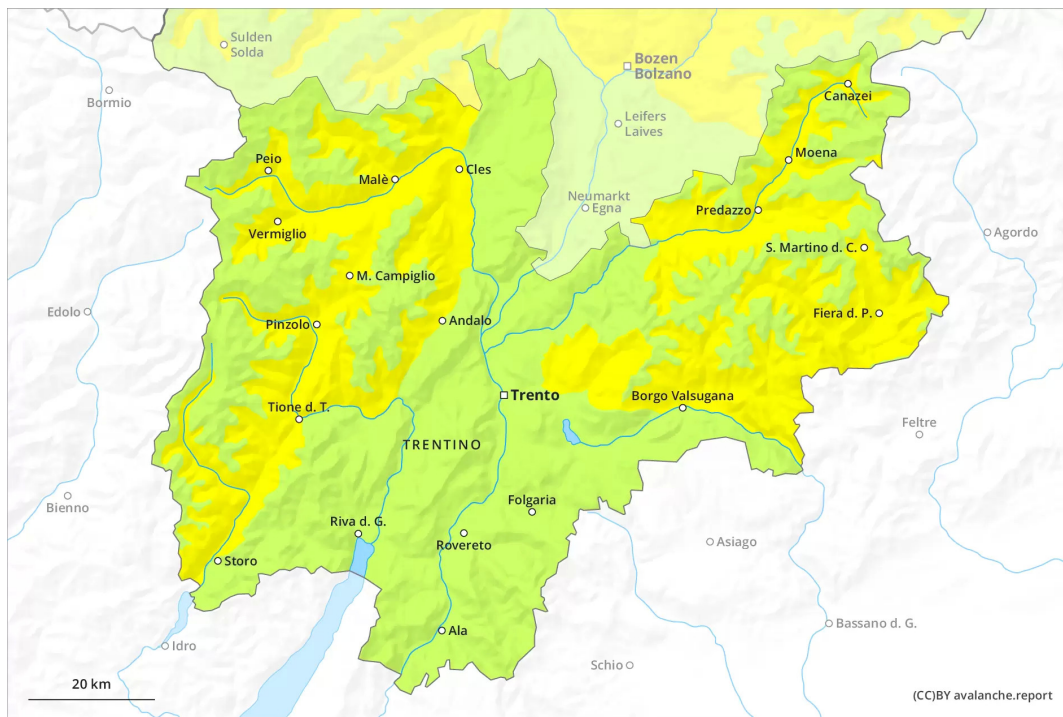




## Mattina



## pomeriggio



## Grado Pericolo 2 - Moderato

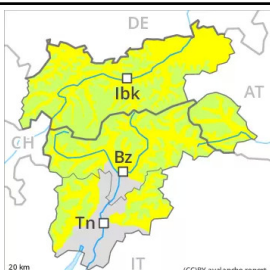
AM:



Tendenza: Pericolo valanghe stabile →

per Martedì il 22.03.2022

PM:



Tendenza: Pericolo valanghe stabile →

per Martedì il 22.03.2022

### Le condizioni sono primaverili.

Al mattino predominano generalmente condizioni favorevoli. Con il rialzo termico e l'irradiazione solare diurni, sono possibili valanghe bagnate e per scivolamento di neve di dimensioni medio-piccole al di sotto dei 2400 m circa. Ciò soprattutto sui pendii ripidi esposti a est, sud e ovest, come pure a tutte le esposizioni alle quote di media montagna. Le valanghe bagnate possono in alcuni punti distaccarsi in seguito al passaggio di persone.

Inoltre sono ancora possibili isolate valanghe per scivolamento di neve. Ciò sui pendii erbosi ripidi nelle regioni con tanta neve.

Le escursioni dovrebbero iniziare e terminare in tempo.

### Manto nevoso

Situazione tipo

st.10: situazione primaverile

L'irraggiamento notturno sarà in molte regioni buono. La superficie del manto nevoso riuscirà a rigelarsi e a essere portante e si ammorbidirà nel corso della giornata. Il sole e il calore causeranno nel corso della giornata specialmente sui pendii soleggiati ripidi al di sotto dei 2400 m circa un ammorbidimento del manto nevoso. Nelle zone scarsamente innevate il manto nevoso si scioglierà più velocemente. Soprattutto nelle regioni meridionali c'è meno neve di quella solitamente presente in questo periodo.

### Tendenza

Le condizioni rimangono primaverili. Nel corso della giornata aumento del pericolo di valanghe bagnate.

## Grado Pericolo 1 - Debole



**Tendenza: Pericolo valanghe stabile** →  
per Martedì il 22.03.2022

In molti punti è presente troppa poca neve per la pratica degli sport invernali. La neve bagnata richiede attenzione.

Al mattino predominano in molti punti condizioni favorevoli. Il pericolo di valanghe bagnate e per scivolamento di neve aumenterà leggermente nel corso della giornata, soprattutto sui pendii ripidi esposti a est, sud e ovest. Le valanghe sono per lo più solo di piccole dimensioni e a livello isolato distaccabili da un singolo appassionato di sport invernali. Sul Latemar, i punti pericolosi sono leggermente più frequenti e il pericolo superiore.

## Manto nevoso

**Situazione tipo**

st.10: situazione primaverile

L'irraggiamento notturno sarà in molte regioni buono. La superficie del manto nevoso riuscirà a rigelarsi e a essere portante. Il sole e il calore causeranno nel corso della giornata specialmente sui pendii soleggiati ripidi un ammorbidimento del manto nevoso.

È ancora presente poca neve.

## Tendenza

Le condizioni rimangono primaverili.