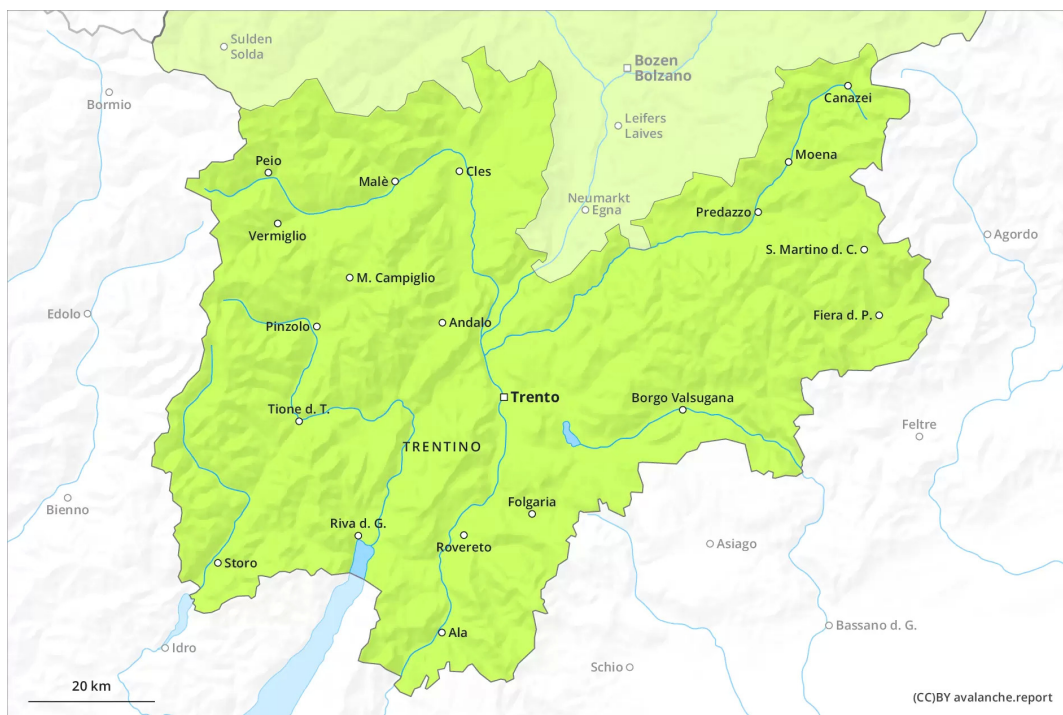
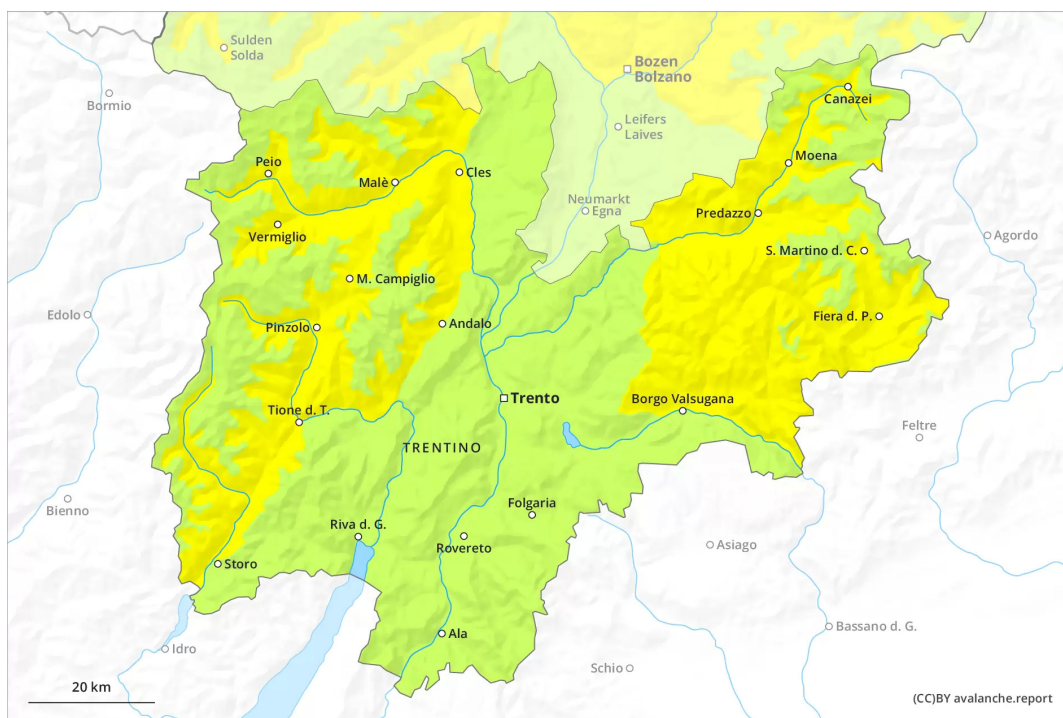


## Matin



## Après-midi



## Degré de danger 2 - Limité

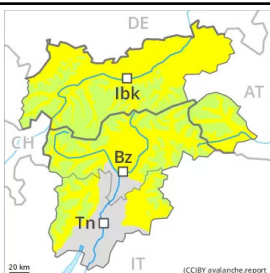
**AM:**



**Tendance: danger d'avalanche constant** →

le Vendredi 25 03 2022

**PM:**



**Tendance: danger d'avalanche constant** →

le Vendredi 25 03 2022

### Les conditions sont printanières.

Après une nuit claire, il règne le matin généralement des conditions favorables. Avec le réchauffement diurne et le rayonnement solaire le danger d'avalanches augmente en cours de journée. Des avalanches de neige mouillée et de glissement de petite à moyenne taille sont possibles, notamment sur les pentes raides exposées à l'est, au sud et à l'ouest en dessous d'environ 2600 m comme à toutes les expositions à moyenne altitude.

Des avalanches mouillées peuvent par endroits être déclenchées par des personnes.

Les randonnées devraient être commencées tôt et terminées à temps. Sur la surface de neige dure il existe un risque de chute.

### Manteau neigeux

**Modèles de danger**

md.10: situation de printemps

Le rayonnement nocturne est généralement bon. La surface de la neige regèle et devient porteuse et se ramollit en cours de journée. Le soleil et la chaleur entraînent en cours de journée surtout sur les pentes raides au soleil en dessous d'environ 2600 m un ramollissement du manteau neigeux.

Surtout au sud on observe moins de neige que d'habitude.

### Tendance

Les conditions restent printanières. Augmentation du danger d'avalanches mouillées en cours de journée.

## Degré de danger 1 - Faible



**Tendance: danger d'avalanche constant** →

le Vendredi 25 03 2022

En général il y a trop peu de neige pour les sports d'hiver. Neige mouillée à surveiller.

Après une nuit claire, il règne le matin en général des conditions favorables. Le danger d'avalanches de neige mouillée et de glissement augmente un peu en cours de journée. De rares avalanches mouillées en général de petite taille sont possibles sur les pentes raides. Au nord les endroits dangereux sont plus fréquents.

### Manteau neigeux

#### Modèles de danger

md.10: situation de printemps

On ne trouve plus que peu de neige.

Le rayonnement nocturne est généralement bon. La surface de la neige regèle et devient porteuse. Le soleil et la chaleur entraînent en cours de journée surtout sur les pentes raides au soleil un ramollissement du manteau neigeux.

### Tendance

Les conditions restent printanières.