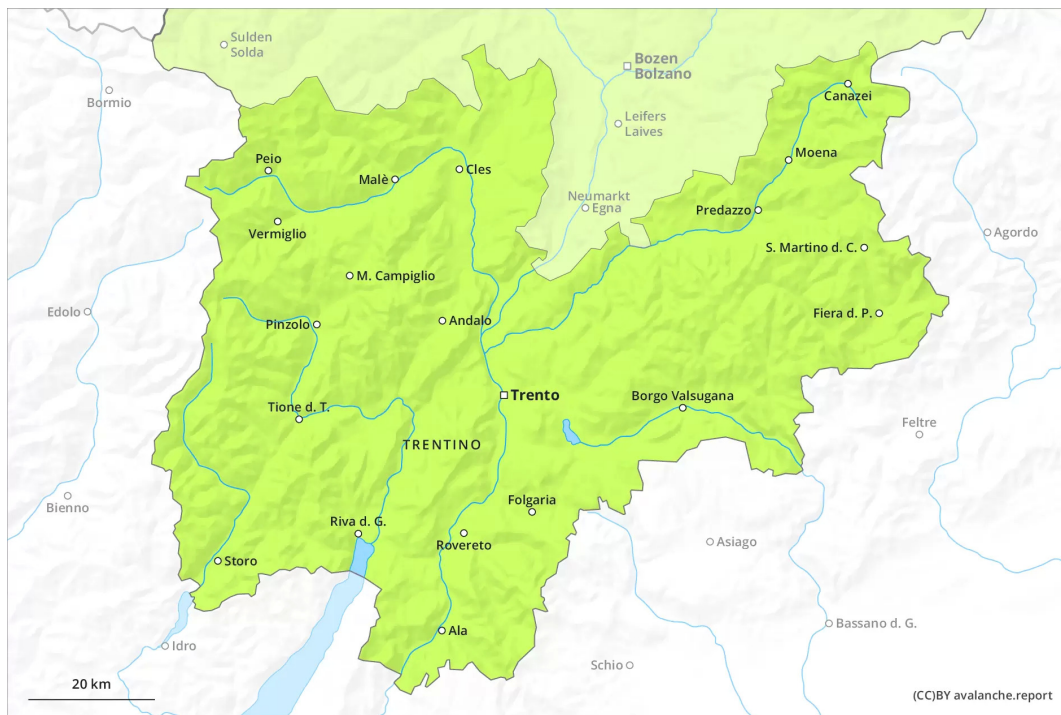
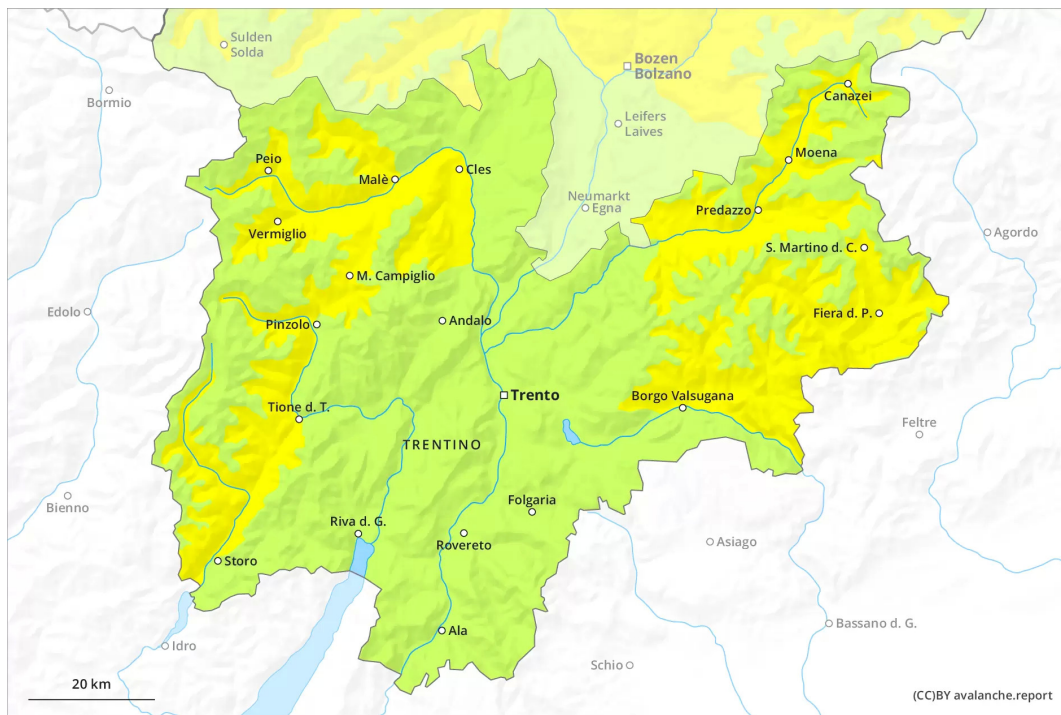


Matin



Après-midi

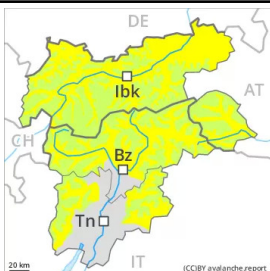




Degré de danger 2 - Limité

AM:**Tendance: danger d'avalanche constant** →

le Lundi 28 03 2022

PM:**Tendance: danger d'avalanche constant** →

le Lundi 28 03 2022

Le danger d'avalanches augmente un peu en cours de journée.

Après une nuit claire, il règne le matin généralement des conditions favorables. Sur la surface de neige dure il existe un risque de chute. Avec le réchauffement diurne et le rayonnement solaire le danger d'avalanches augmente un peu en cours de journée. Avec l'humidification des avalanches mouillées isolées sont possibles, mais en général uniquement de petite taille, ceci par un seul adepte des sports d'hiver, notamment sur les pentes raides exposées à l'est, au sud et à l'ouest en dessous d'environ 2400 m. En outre, de très rares avalanches de glissement et coulées sont possibles.

Les randonnées devraient être terminées à temps.

Manteau neigeux

Modèles de danger

md.10: situation de printemps

Le rayonnement nocturne est généralement bon. La surface de la neige regèle et devient porteuse et se ramollit en cours de journée. Le soleil et la chaleur entraînent en cours de journée sur les pentes très raides au soleil un ramollissement du manteau neigeux.

On observe moins de neige que d'habitude.

Tendance

Les conditions restent printanières. Augmentation légère du danger d'avalanches mouillées en cours de journée.



Degré de danger 1 - Faible



Tendance: danger d'avalanche constant →

le Lundi 28 03 2022

En général il y a trop peu de neige pour les sports d'hiver. Neige mouillée à surveiller.

Après une nuit claire, il règne le matin en général des conditions favorables. Le danger de coulées humides et mouillées augmente un peu en cours de journée.

Manteau neigeux

Modèles de danger

md.10: situation de printemps

On ne trouve plus que peu de neige.

Le rayonnement nocturne est généralement bon. La surface de la neige regèle et devient porteuse. Le soleil et la chaleur entraînent en cours de journée surtout sur les pentes raides au soleil un ramollissement du manteau neigeux.

Tendance

Les conditions restent printanières.