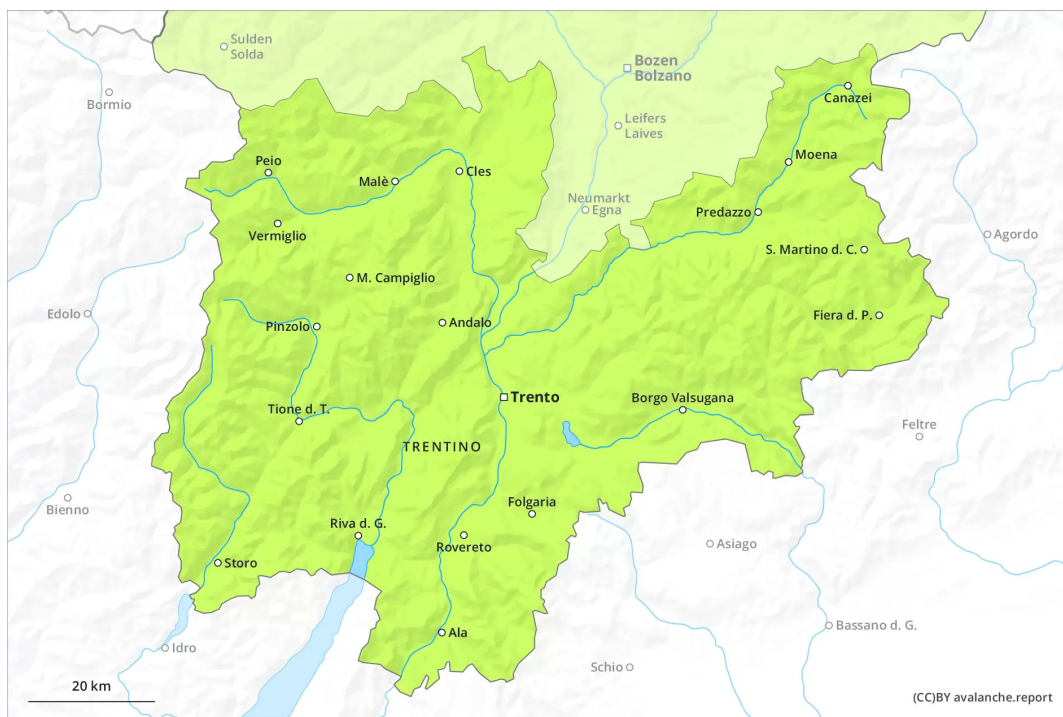
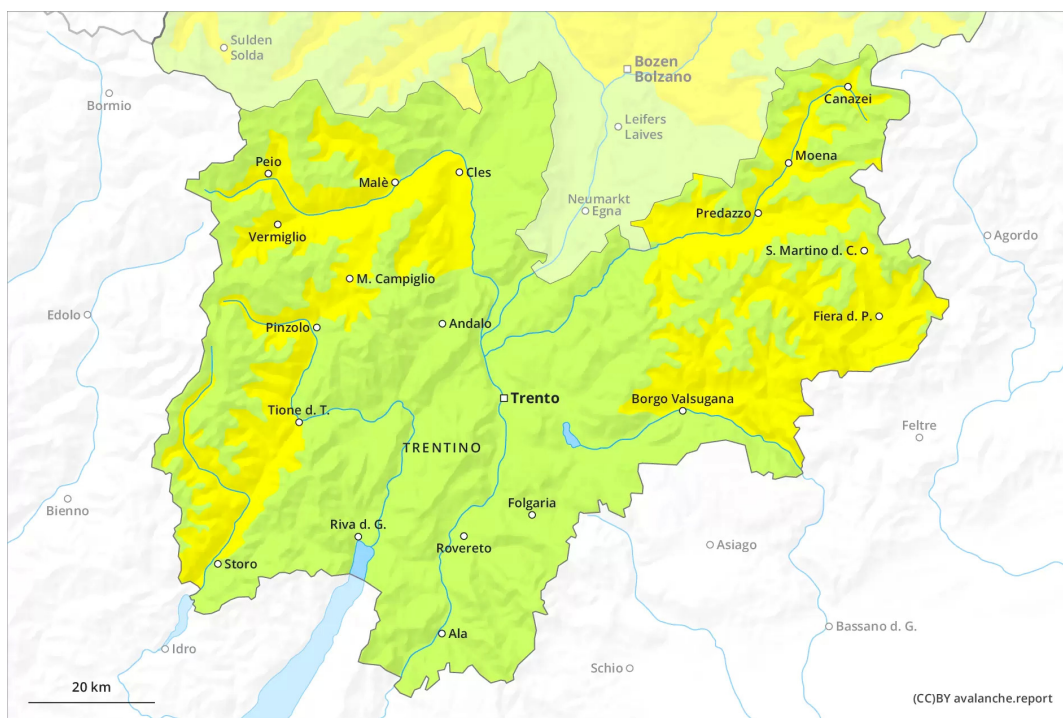




Mattina



pomeriggio

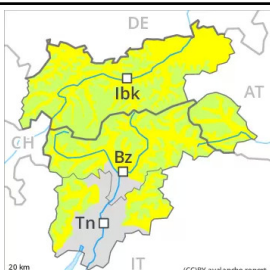




Grado Pericolo 2 - Moderato

AM:**Tendenza: Pericolo valanghe stabile** →

per Lunedì il 28.03.2022

PM:**Tendenza: Pericolo valanghe stabile** →

per Lunedì il 28.03.2022

Il pericolo di valanghe aumenterà leggermente nel corso della giornata.

Dopo una notte serena, al mattino predominano generalmente condizioni favorevoli. Sulla dura superficie del manto nevoso sussiste un pericolo di caduta. Con il rialzo termico e l'irradiazione solare diurni, nel corso della giornata il pericolo di valanghe aumenterà leggermente. Con l'umidificazione, sono possibili isolate valanghe bagnate, ma per lo più solo di piccole dimensioni, principalmente da parte di un singolo appassionato di sport invernali, soprattutto sui pendii ripidi esposti a est, sud e ovest al di sotto dei 2400 m circa. Inoltre sono possibili a livello molto isolato valanghe per scivolamento di neve e colate. Le escursioni dovrebbero terminare in tempo.

Manto nevoso

Situazione tipo

st.10: situazione primaverile

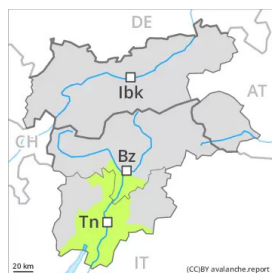
L'irraggiamento notturno sarà in molte regioni buono. La superficie del manto nevoso riuscirà a rigelarsi e a essere portante e si ammorbidirà nel corso della giornata. Il sole e il calore causeranno nel corso della giornata sui pendii soleggiati molto ripidi un ammorbidimento del manto nevoso. C'è meno neve di quella solitamente presente in questo periodo.

Tendenza

Le condizioni rimangono primaverili. Nel corso della giornata leggero aumento del pericolo di valanghe bagnate.



Grado Pericolo 1 - Debole



Tendenza: Pericolo valanghe stabile →
per Lunedì il 28.03.2022

In molti punti è presente troppo poca neve per la pratica degli sport invernali. La neve bagnata richiede attenzione.

Dopo una notte serena, al mattino predominano in molti punti condizioni favorevoli. Il pericolo di colate umide e bagnate aumenterà leggermente nel corso della giornata.

Manto nevoso

Situazione tipo

st.10: situazione primaverile

È ancora presente poca neve.

L'irraggiamento notturno sarà in molte regioni buono. La superficie del manto nevoso riuscirà a rigelarsi e a essere portante. Il sole e il calore causeranno nel corso della giornata specialmente sui pendii soleggiati ripidi un ammorbidimento del manto nevoso.

Tendenza

Le condizioni rimangono primaverili.