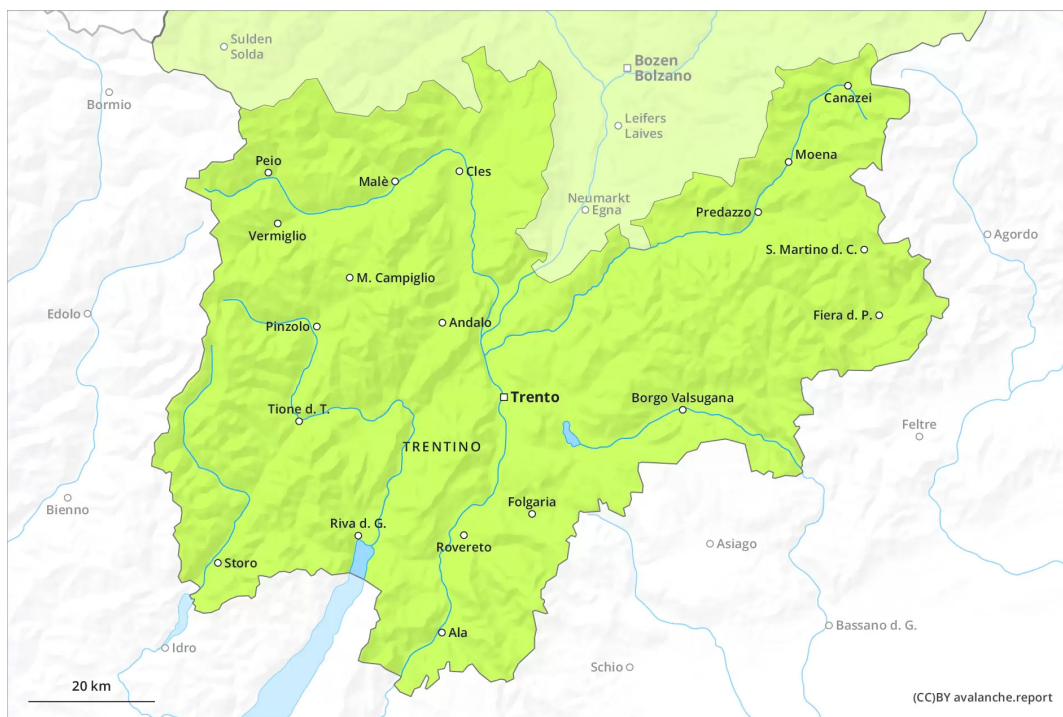
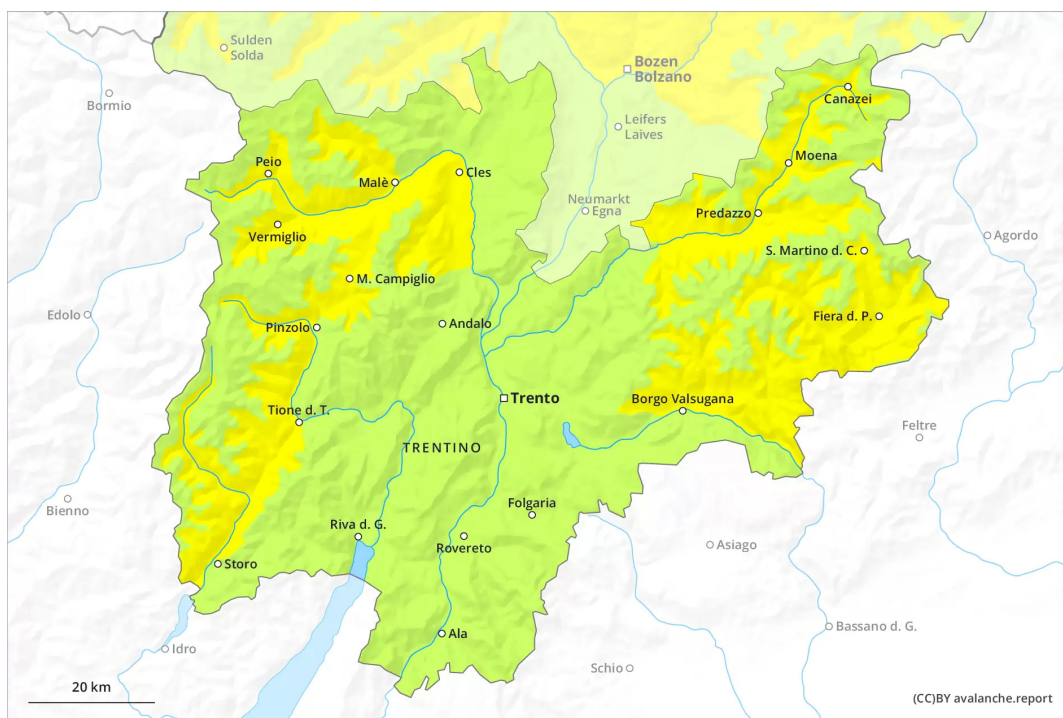




# AM



# PM

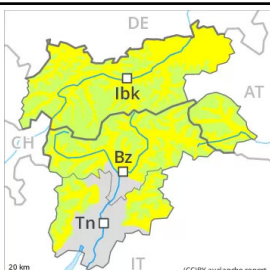




## Grad de perilh 2 - Moderat

**AM:****Tendència: perilh de lauegi constant**

enDeluns 28 03 2022 →

**PM:****Tendència: perilh de lauegi constant**

enDeluns 28 03 2022 →

Eth perilh de lauegi aumentarà leugèrament ath long deth dia.

Dempús d'ua net serena, eth maitin anarà seguit per generaument condicions favorables. Era dura superfícia deth mantèth de nhèu ei perilhosa per esguitlades. A conseqüència der aument dera temperatura diürna e era radiacion solara, ath long dera jornada eth perilh de lauegi aumentarà leugèrament. Damb era umidificacion, son possibles sonque isoladament lauegi de nhèu fòrça umida, mès majoritariament petiti, açò s'aplique pera subrecarga d'un unic montanhaire. Sustot enes pales arribentes orientades a èst, sud e oèst per dejós des 2400 m aproximativament. Ath delà son possibles de manèra fòrça isolada lauegi d'esguitlament basau e purgues.

Es excursions de montanha an de finalizar ara ora.

## Celh de nhèu

**Patrons de perilh**

pp.10: scenari de primavera

Eth heiredament nocturn serà en fòrça sectors bon. Era superfícia deth mantèth de nhèu se regularà tà formar ua crosta portanta e s'atendirà ath long deth dia. Ath long dera jornada eth solei e era calor causaràn enes pales soleienques fòrça arribentes un debilitament deth mantèth de nhèu.

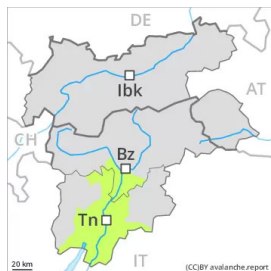
I a mens nhèu dera acostumada.

## Tendència

Es condicions demoren primaueraus. En cors dera jornada leugèr aument deth perilh de lauegi fòrça umits.



## Grad de perilh 1 - Fèble



**Tendéncia: perilh de lauegi constant** →

enDeluns 28 03 2022

En fòrça endrets non i a pas pro nhèu entara practica des espòrts d'iuèrn. Eth problèma de nhèu umida requerís atencion.

Dempús d'ua net serena, eth maitin anarà seguit per en fòrça endrets condicions favorables. Eth perilh de purgues umides e fòrça umides aumentarà leugèrament ath long deth dia.

### Celh de nhèu

#### Patrons de perilh

pp.10: scenari de primavera

Peth moment non i a qu'un shinhau de nhèu.

Eth heiredament nocturn serà en fòrça sectors bon. Era superficia deth mantèth de nhèu se regelarà tà formar ua crosta portanta. Ath long dera jornada eth solei e era calor causaràn en particular enes pales soleienques arribentes un debilitament deth mantèth de nhèu.

### Tendéncia

Es condicions demoren primaueraus.