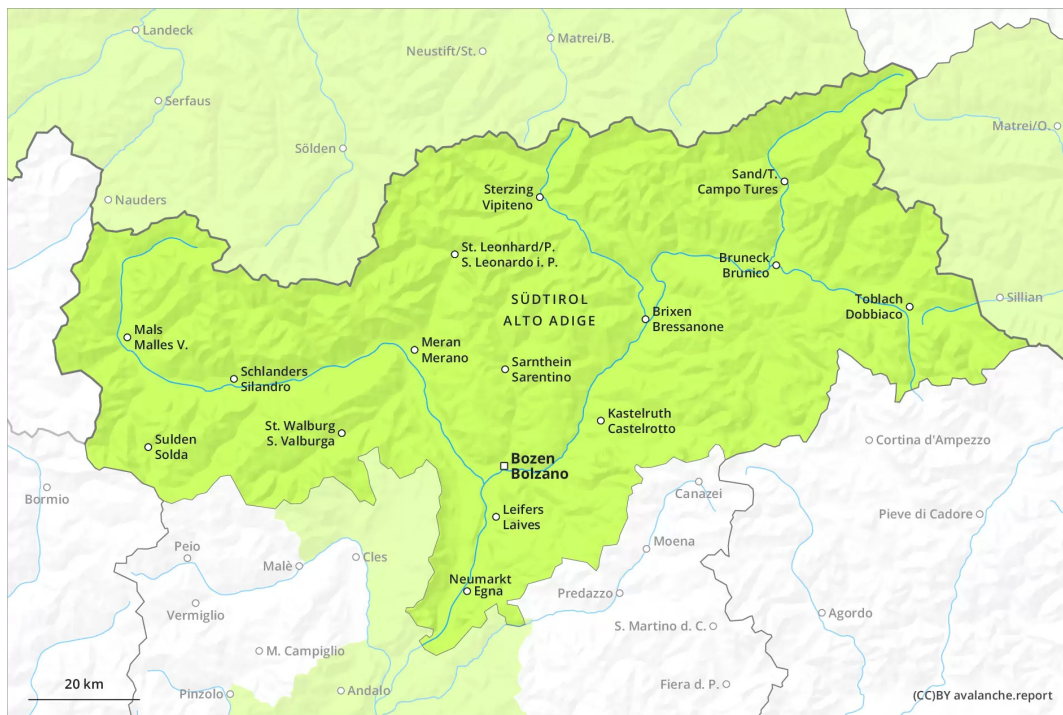
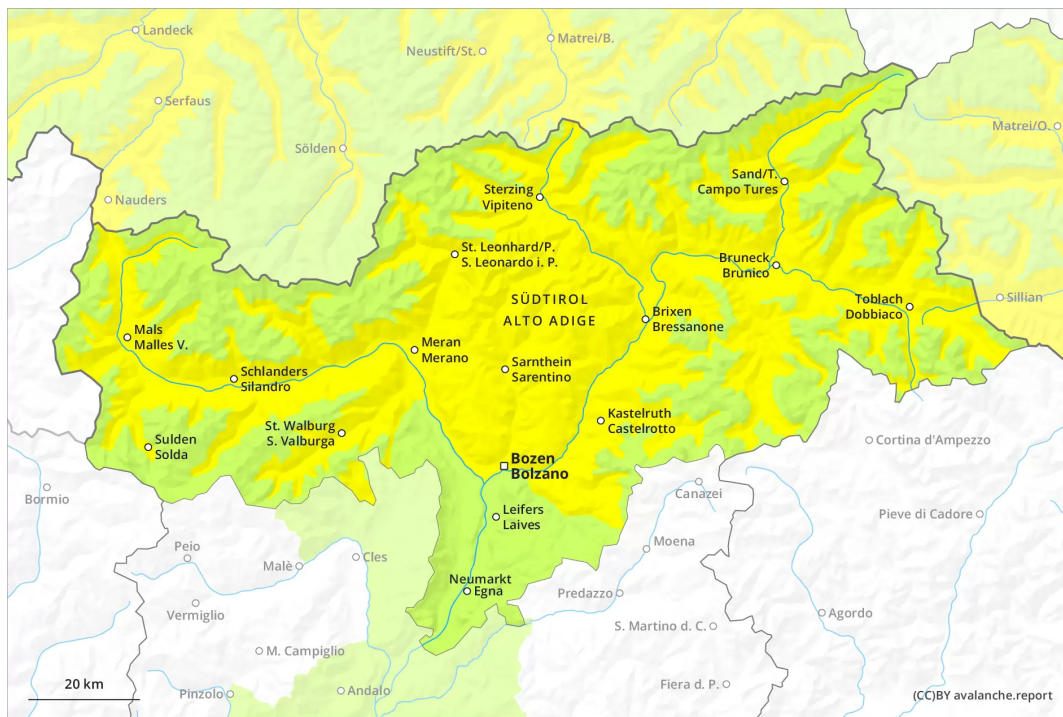




AM



PM



Grau de Perill 2 - Moderat

AM:



Tendència: Perill d'allaus constant
enDimarts 29 03 2022



PM:



Tendència: Perill d'allaus constant
enDimarts 29 03 2022



Les condicions d'allaus són primaverals. El perill d'allaus augmentarà al llarg del dia.

A última hora del matí: Després d'una nit serena, hi hauran condicions favorables generalment. La dura superfície del mantell de neu és perillosa per relliscades. Tarda: A conseqüència de l'augment de la temperatura diürna i la radiació solar, el perill d'allaus augmentarà. Les allaus molt humides poden ser desencadenades al pas d'un muntanyenc i assolir mida mitjana. Sobretot als vessants molt inclinats orientats a est, sud i oest per sota dels 2600 m aproximadament. A més són possibles de manera aïllada allaus de lliscament basal i purgues.

Les excursions de muntanya han de acabar a l'hora.

Mantell de neu

Patrons de perill

pp.10: escenari de primavera

El refredament nocturn serà en molts sectors bo. La superfície del mantell de neu es regelarà per formar una crosta portant i s'estovarà al llarg del dia. En el transcurs de la jornada el sol i la calor causaran un debilitament del mantell de neu als vessants assolellats molt inclinats.

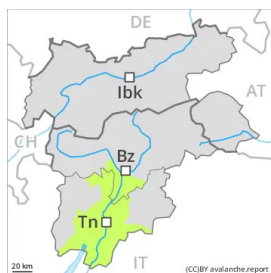
Hi ha menys neu de l'habitual.

Tendència

El refredament nocturn serà reduït. Això s'aplica especialment als sectors de l'oest.



Grau de Perill 1 - Feble



Tendència: Perill d'allaus constant →
en Dimarts 29 03 2022

En molts indrets no hi ha prou neu per la pràctica dels esports d'hivern. El problema de neu humida requereix atenció.

Després d'una nit serena, el matí anirà seguit per condicions favorables en molts indrets. El perill de purgues humides i molt humides augmentarà lleugerament al llarg del dia.

Mantell de neu

Patrons de perill

pp.10: escenari de primavera

De moment només hi ha una mica de neu.

El refredament nocturn serà en molts sectors bo. La superfície del mantell de neu es regelarà per formar una crosta portant. En el transcurs de la jornada el sol i la calor causaran un debilitament del mantell de neu en particular als vessants assolellats inclinats.

Tendència

Les condicions romanen primaverals.