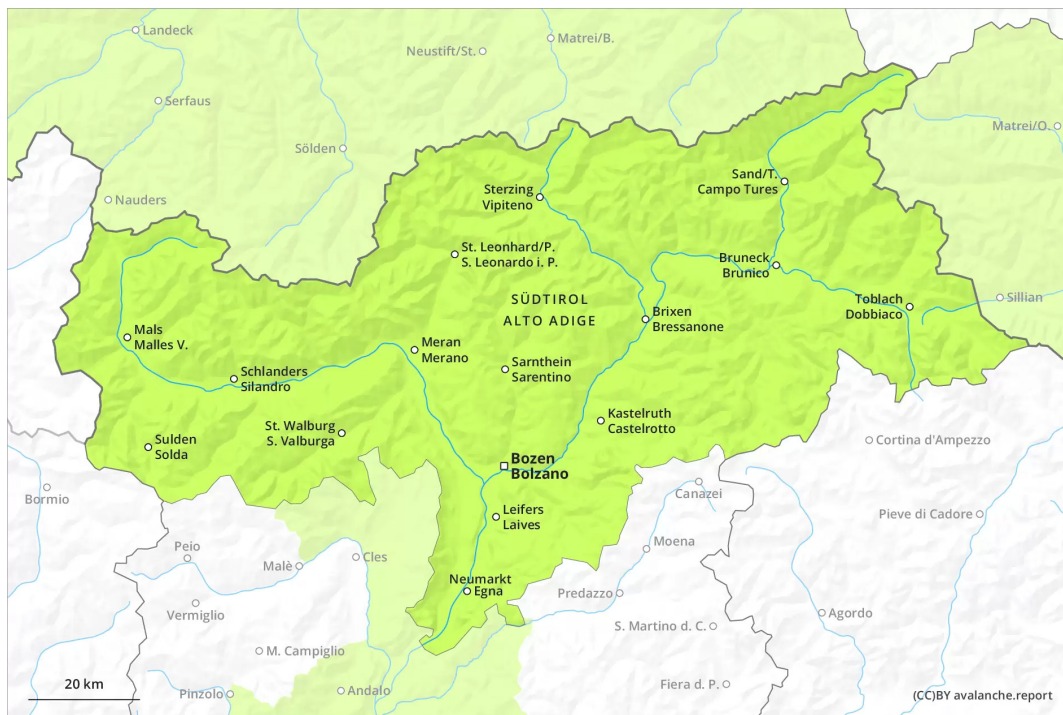
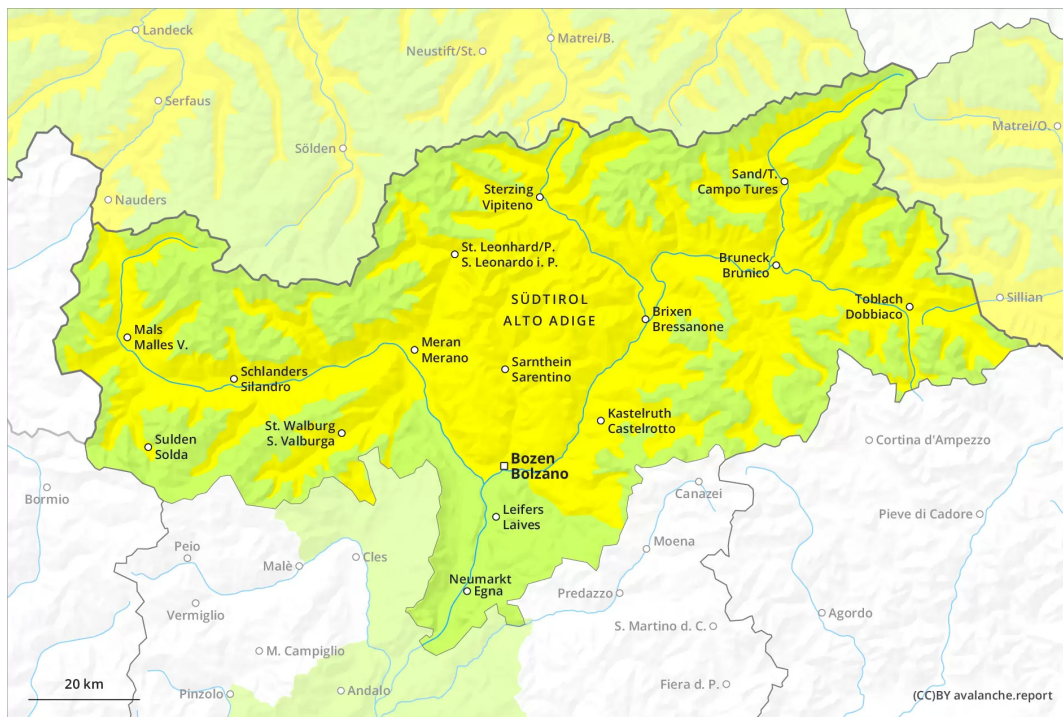




# AM



# PM



## Grad de perilh 2 - Moderat

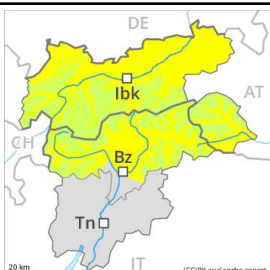
**AM:**



**Tendència: perilh de lauegi constant** →

enDimars 29 03 2022

**PM:**



**Tendència: perilh de lauegi constant** →

enDimars 29 03 2022

Es condicions de lauegi son primaueraus. Eth perilh de lauegi aumentarà ath long deth dia.

Tà darrèra ora deth maitin: Dempús d'ua net serena, i aurà generaument condicions favorables. Era dura superfícia deth mantèth de nhèu ei perilhosa per esguitlades. Tarde: A conseqüència der aument dera temperatura diürna e era radiacion solara, eth perilh de lauegi aumentarà. Es lauegi fòrça umits pòden desencadenar-se ath pas d'un montanhaire e arténher mida mejana. Sustot enes pales fòrça arribentes orientades a èst, sud e oèst per dejós des 2600 m aproximativament. Ath delà son possibles de manèra isolada lauegi d'esguitlament basau e purgues.

Es excursions de montanha an de finalizar ara ora.

## Celh de nhèu

**Patrons de perilh**

pp.10: scenari de primauera

Eth heiredament nocturn serà en fòrça sectors bon. Era superfícia deth mantèth de nhèu se regularà tà formar ua crosta portanta e s'atendirà ath long deth dia. Ath long dera jornada eth solei e era calor causaràn enes pales soleienques fòrça arribentes un debilitament deth mantèth de nhèu. I a mens nhèu dera acostumada.

## Tendència

Eth heiredament nocturn serà redusit. Açò s'aplique especiaument enes sectors der oèst.

## Grad de perilh 1 - Fèble



**Tendència: perilh de lauegi constant** →  
enDimars 29 03 2022

En fòrça endrets non i a pas pro nhèu entara practica des espòrts d'iuèrn. Eth problèma de nhèu umida requerís atencion.

Dempús d'ua net serena, eth maitin anarà seguit per en fòrça endrets condicions favorables. Eth perilh de purgues umides e fòrça umides aumentarà leugèrament ath long deth dia.

### Celh de nhèu

#### Patrons de perilh

pp.10: scenari de primavera

Peth moment non i a qu'un shinhau de nhèu.

Eth heiredament nocturn serà en fòrça sectors bon. Era superficia deth mantèth de nhèu se regelarà tà formar ua crosta portanta. Ath long dera jornada eth solei e era calor causaràn en particular enes pales soleienques arribentes un debilitament deth mantèth de nhèu.

### Tendència

Es condicions demoren primaueraus.