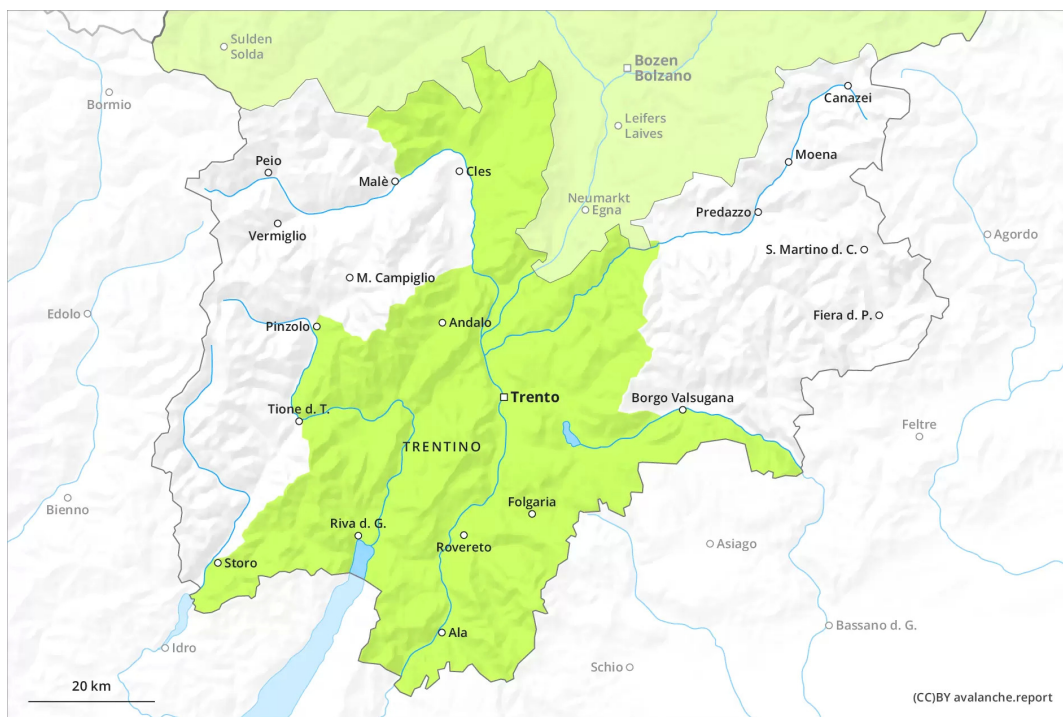
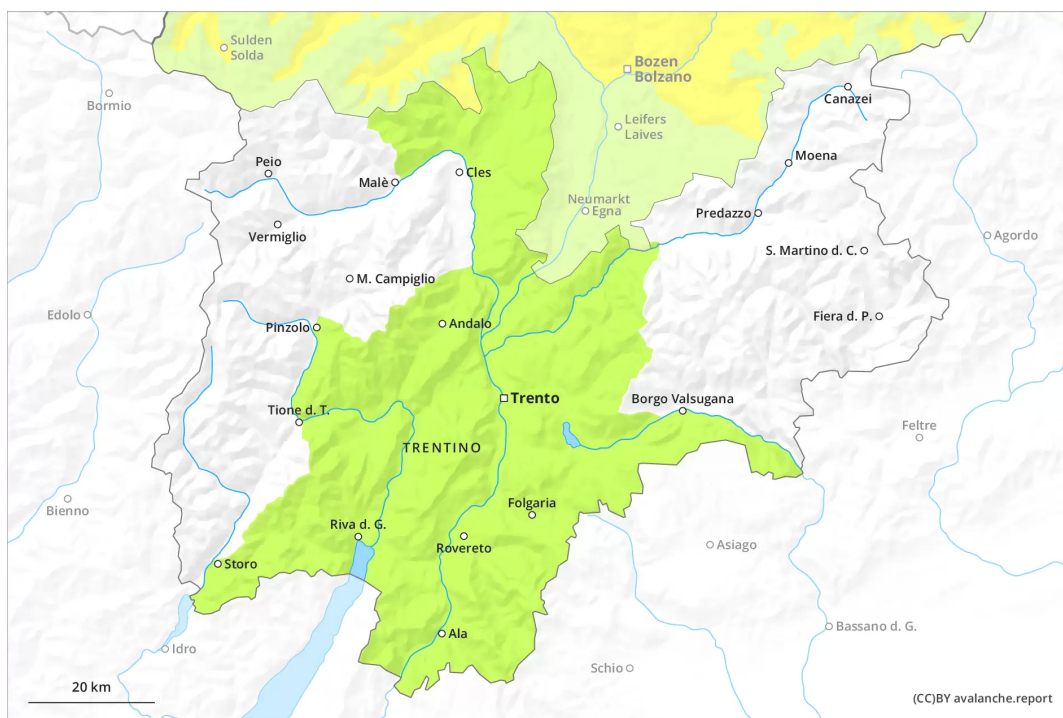




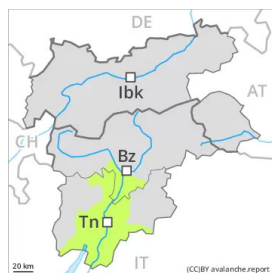
AM



PM



Grau de Perill 1 - Feble



Tendència: Perill d'allaus constant →
en Dimarts 29 03 2022

En molts indrets no hi ha prou neu per la pràctica dels esports d'hivern. El problema de neu humida requereix atenció.

Després d'una nit serena, el matí anirà seguit per condicions favorables en molts indrets. El perill de purgues humides i molt humides augmentarà lleugerament al llarg del dia.

Mantell de neu

Patrons de perill

pp.10: escenari de primavera

De moment només hi ha una mica de neu.

El refredament nocturn serà en molts sectors bo. La superfície del mantell de neu es regelarà per formar una crosta portant. En el transcurs de la jornada el sol i la calor causaran un debilitament del mantell de neu en particular als vessants assolellats inclinats.

Tendència

Les condicions romanen primaverals.