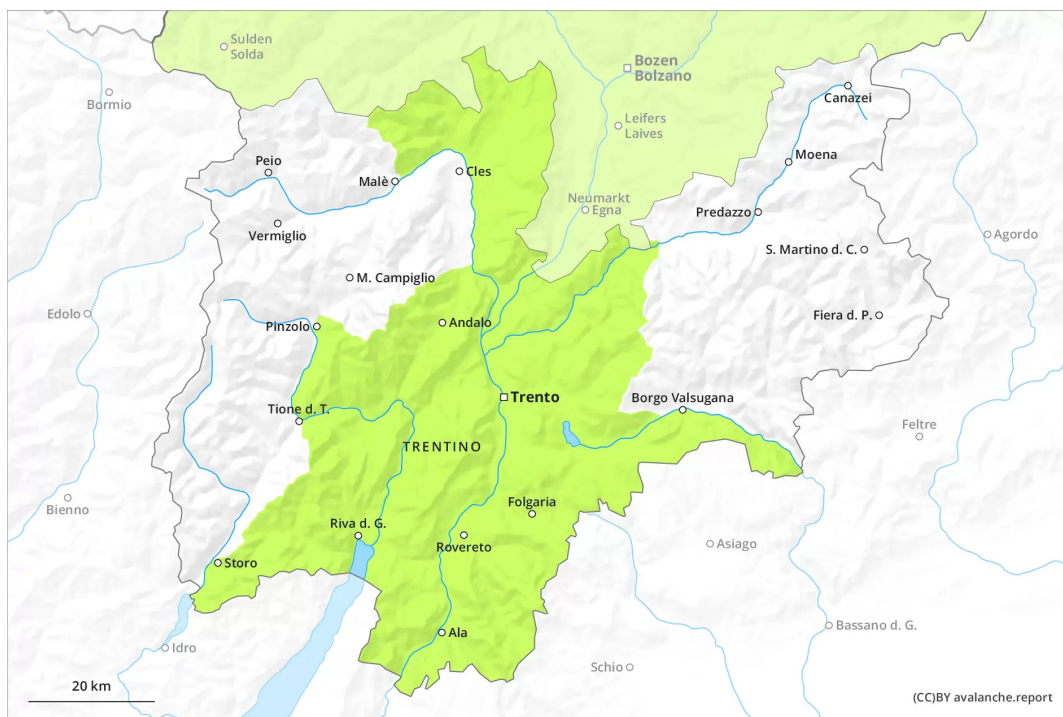
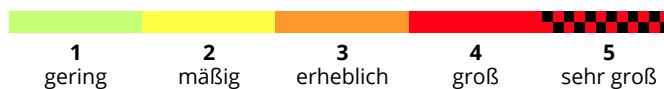
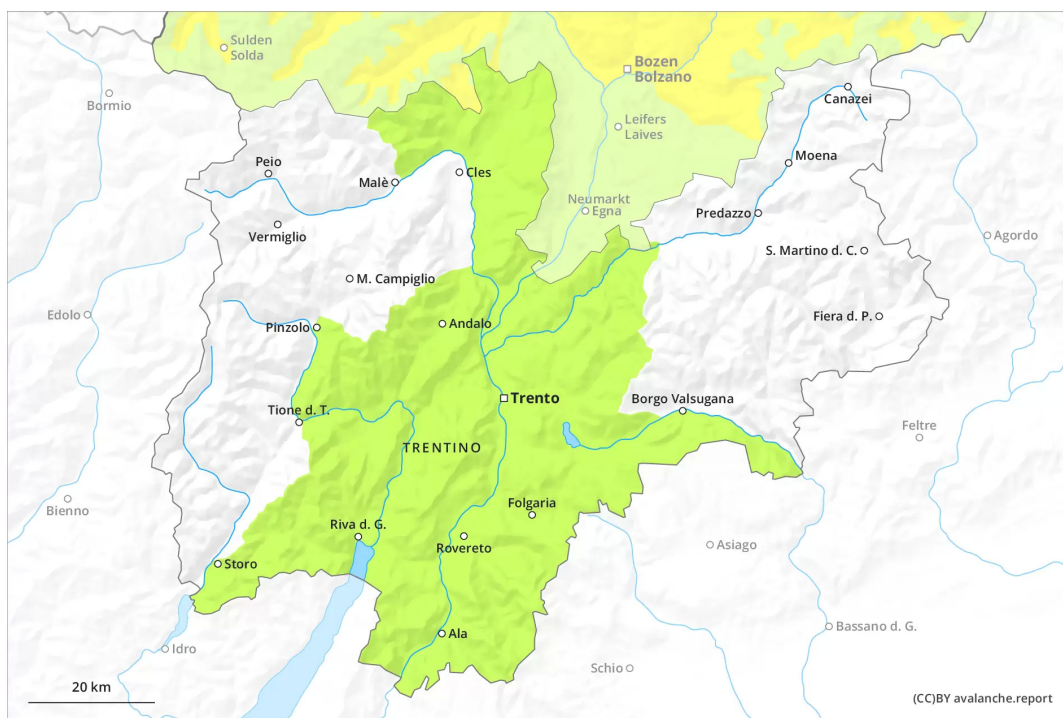




Vormittag



Nachmittag





Gefahrenstufe 1 - Gering



Tendenz: Lawinengefahr bleibt gleich →

am Dienstag, den 29.03.2022

Verbreitet liegt für Schneesport zu wenig Schnee. Nassschnee beachten.

Nach klarer Nacht herrschen am Morgen verbreitet günstige Verhältnisse. Die Gefahr von feuchten und nassen Rutschen steigt im Tagesverlauf etwas an.

Schneedecke

Gefahrenmuster

gm.10: frühjahrssituation

Es liegt nur noch wenig Schnee.

Die nächtliche Abstrahlung ist verbreitet gut. Die Schneeoberfläche gefriert tragfähig. Sonne und Wärme führen im Tagesverlauf v.a. an steilen Sonnenhängen zu einer Aufweichung der Schneedecke.

Tendenz

Die Verhältnisse bleiben frühlingshaft.