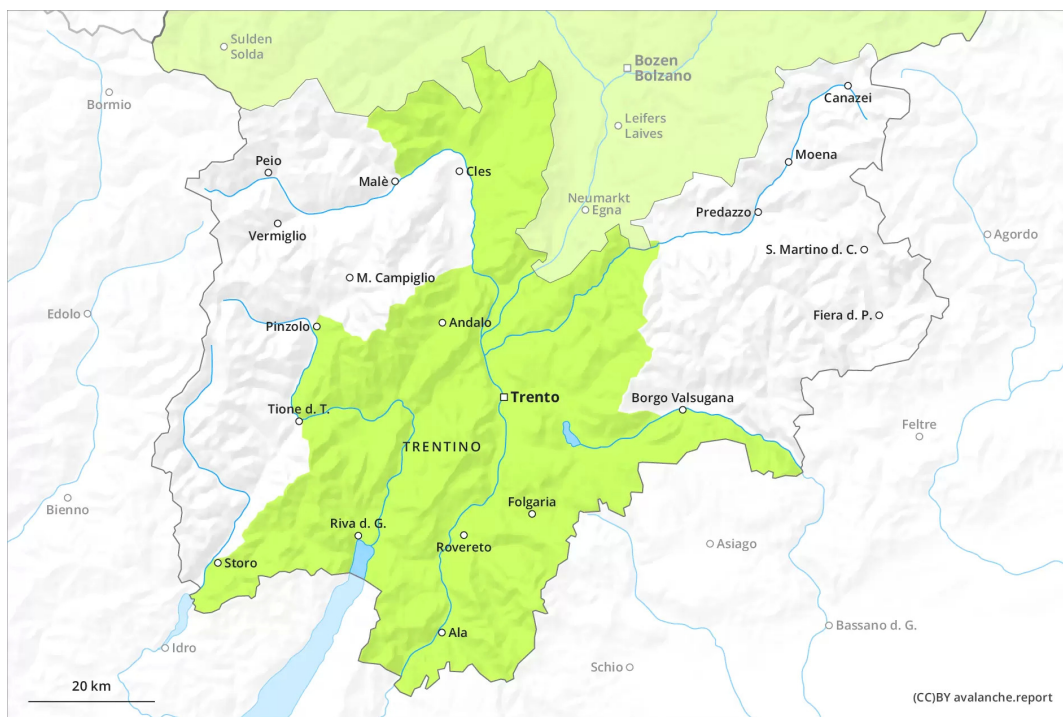
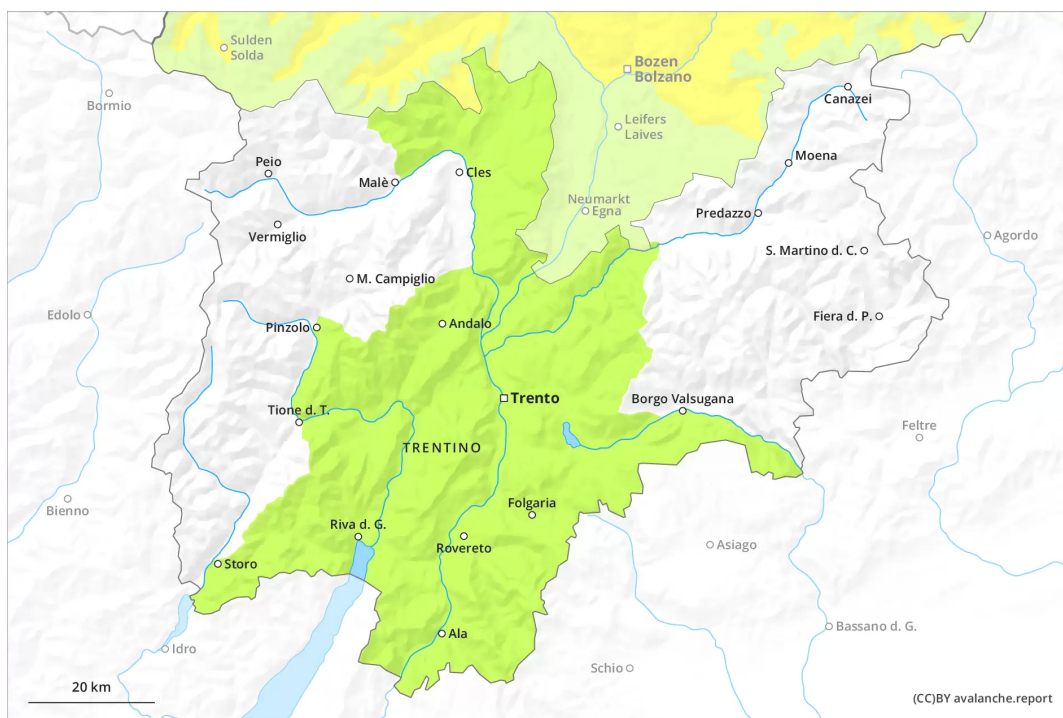




# AM



# PM





## Grad de perilh 1 - Fèble



**Tendència: perilh de lauegi constant** →  
enDimars 29 03 2022

En fòrça endrets non i a pas pro nhèu entara practica des espòrts d'iuèrn.  
Eth problèma de nhèu umida requerís atencion.

Dempús d'ua net serena, eth maitin anarà seguit per en fòrça endrets condicions favorables. Eth perilh de purgues umides e fòrça umides aumentarà leugèrament ath long deth dia.

### Celh de nhèu

#### Patrons de perilh

pp.10: scenari de primavera

Peth moment non i a qu'un shinhau de nhèu.

Eth heiredament nocturn serà en fòrça sectors bon. Era superficia deth mantèth de nhèu se regelarà tà formar ua crosta portanta. Ath long dera jornada eth solei e era calor causaràn en particular enes pales soleienques arribentes un debilitament deth mantèth de nhèu.

### Tendència

Es condicions demoren primaueraus.