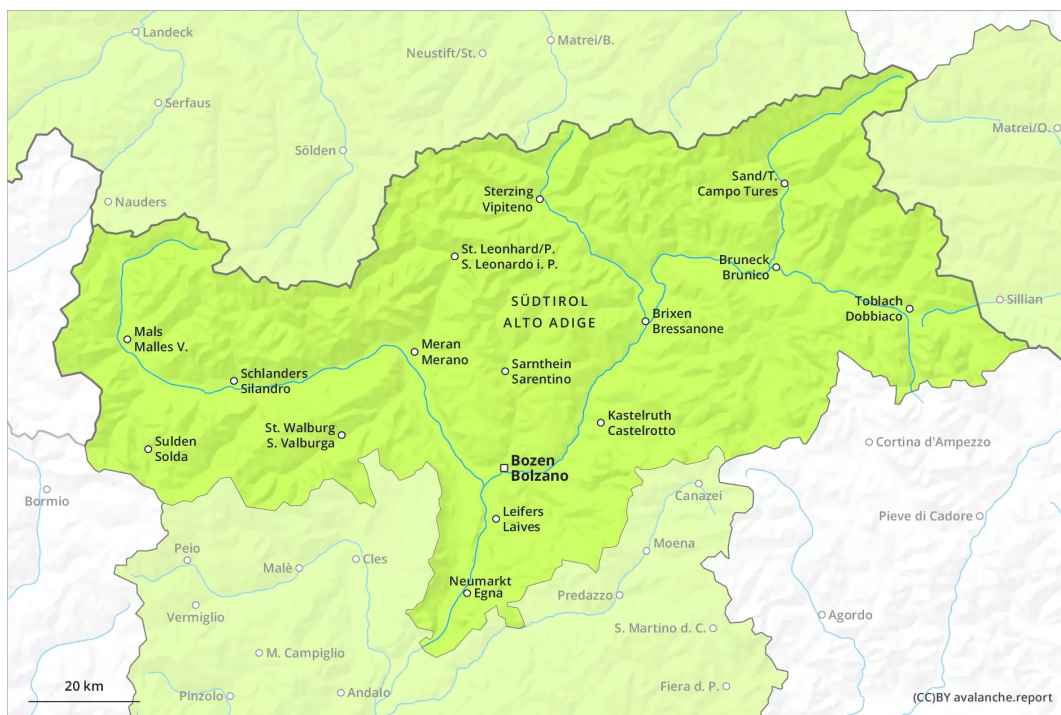
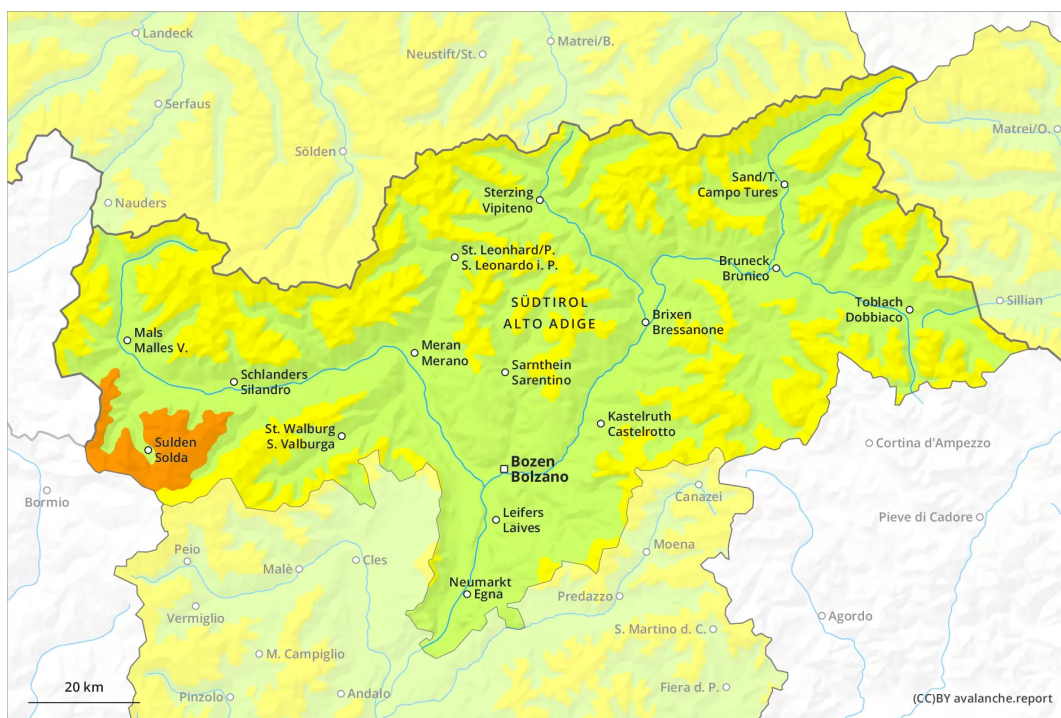


Matin



Après-midi



Degré de danger 3 - Marqué

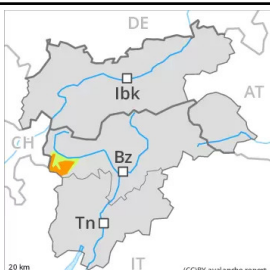
AM:



Tendance: danger d'avalanche constant →

le Samedi 02 04 2022

PM:



Limite de la forêt

Tendance: danger d'avalanche constant →

le Samedi 02 04 2022

Augmentation du danger d'avalanches sèches avec la neige fraîche et le vent.

À haute altitude et en haute montagne: Attention à la neige récemment soufflée. Avec la chute de neige le danger d'avalanches augmente jusqu'au soir jusqu'au degré 3, "marqué". Les endroits dangereux se situent surtout sur les pentes très raides à l'ombre ainsi que près des crêtes. Des avalanches peuvent partiellement être déjà déclenchées par un seul amateur de sports d'hiver et atteindre une grande taille de manière isolée.

Sur les pentes raides herbeuses en soirée des avalanches de glissement isolées sont possibles.

Manteau neigeux

Modèles de danger

md.6: froid, neige légère et vent

Vendredi il tombera de 20 à 40 cm de neige, localement plus. Le vent souffle faiblement à modérément. Les accumulations de neige soufflée sont partiellement fragiles sur les pentes très raides à l'ombre.

Tendance

Samedi il tombera localement un peu de neige. Neige récemment soufflée à surveiller.

Degré de danger 2 - Limité

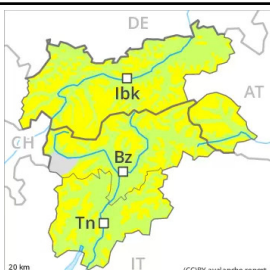
AM:



Tendance: danger d'avalanche constant →

le Samedi 02 04 2022

PM:



Limite de la forêt

Tendance: danger d'avalanche constant →

le Samedi 02 04 2022

Augmentation progressive du danger d'avalanches sèches avec la neige fraîche et le vent.

À haute altitude et en haute montagne: Attention à la neige récemment soufflée. Les endroits dangereux se situent surtout sur les pentes très raides à l'ombre ainsi que près des crêtes. Des avalanches sont généralement uniquement petites mais de manière isolée déclenchables par un seul amateur de sports d'hiver.

Sur les pentes raides herbeuses en soirée des avalanches de glissement isolées sont possibles, surtout dans les régions concernées par les précipitations principales.

Manteau neigeux

Modèles de danger

md.6: froid, neige légère et vent

Vendredi il tombera de 10 à 30 cm de neige, localement plus. Le vent souffle faiblement à modérément. Les accumulations de neige soufflée sont partiellement fragiles sur les pentes très raides à l'ombre. Ceci dans les régions concernées par les précipitations principales à proximité des crêtes.

Tendance

Samedi il tombera localement un peu de neige. Neige récemment soufflée à surveiller.