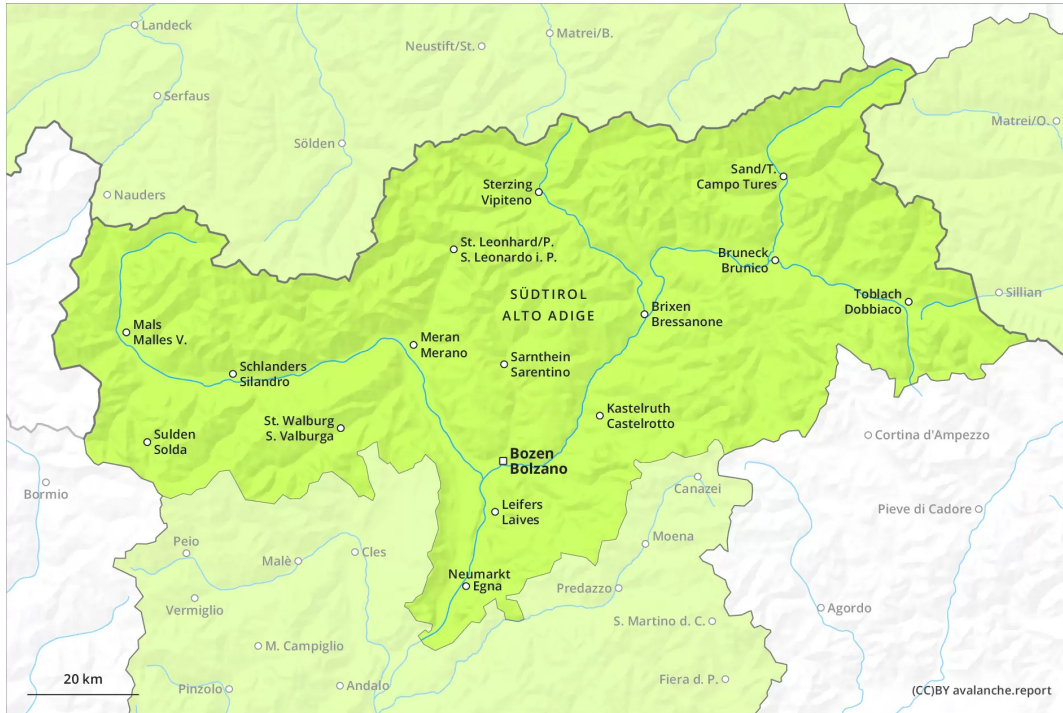
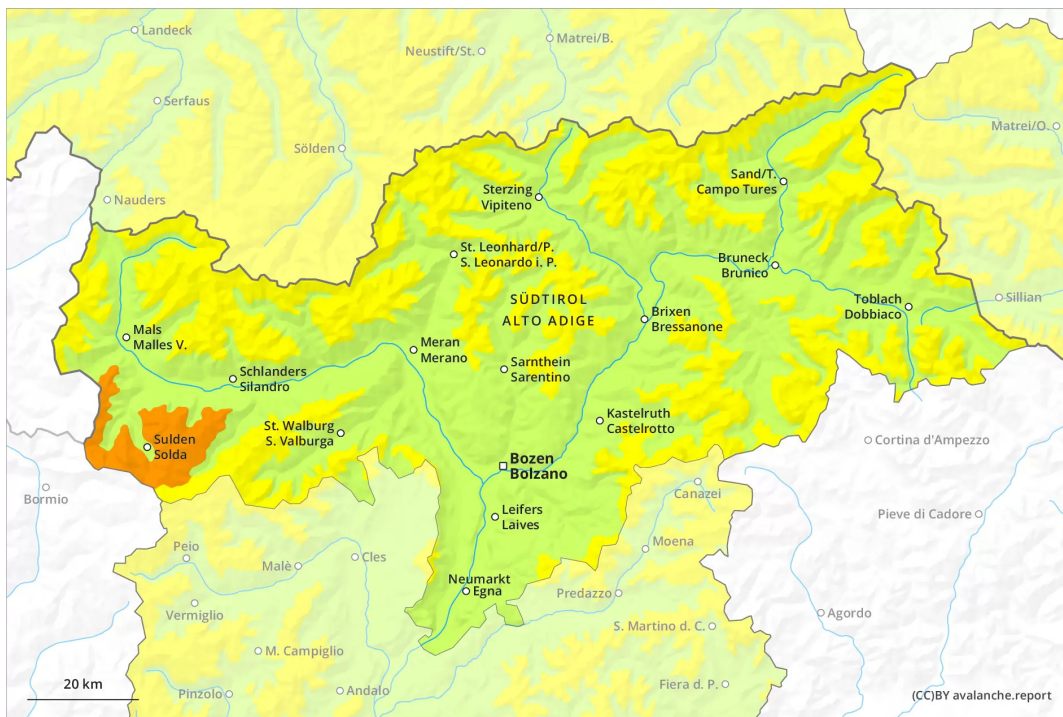




## Mattina



## pomeriggio



## Grado Pericolo 3 - Marcato

AM:

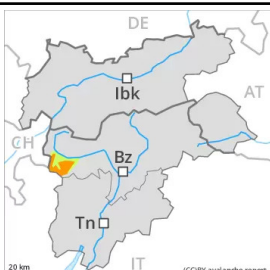


Tendenza: Pericolo valanghe stabile

per Sabato il 02.04.2022



PM:



Linea del bosco

Tendenza: Pericolo valanghe stabile

per Sabato il 02.04.2022



Con neve fresca e vento, aumento del pericolo di valanghe asciutte.

Ad alta quota e in alta montagna: Attenzione alla neve ventata recente. Con le nevicate, fino a sera il pericolo di valanghe aumenterà al grado 3 "marcato". I punti pericolosi si trovano soprattutto sui pendii molto ripidi ombreggiati come pure nelle zone in prossimità delle creste. Le valanghe possono in parte distaccarsi già in seguito al passaggio di un singolo appassionato di sport invernali e, a livello isolato, raggiungere grandi dimensioni.

Sui pendii erbosi ripidi, verso sera sono possibili isolate valanghe per scivolamento di neve.

## Manto nevoso

Situazione tipo

st.6: neve fresca fredda a debole coesione e vento

Venerdì cadranno da 20 a 40 cm di neve, localmente anche di più. Il vento sarà da debole a moderato. Gli accumuli di neve ventata sono in parte instabili sui pendii molto ripidi ombreggiati.

## Tendenza

A livello locale, sabato cadrà un po' di neve. La neve ventata recente richiede attenzione.

## Grado Pericolo 2 - Moderato

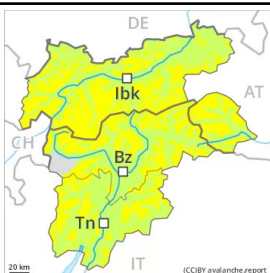
**AM:**



**Tendenza: Pericolo valanghe stabile** →

per Sabato il 02.04.2022

**PM:**



Linea del bosco

**Tendenza: Pericolo valanghe stabile** →

per Sabato il 02.04.2022

Con neve fresca e vento, progressivo aumento del pericolo di valanghe asciutte.

Ad alta quota e in alta montagna: Attenzione alla neve ventata recente. I punti pericolosi si trovano soprattutto sui pendii molto ripidi ombreggiati come pure nelle zone in prossimità delle creste. Le valanghe sono per lo più solo di piccole dimensioni ma a livello isolato distaccabili da un singolo appassionato di sport invernali.

Sui pendii erbosi ripidi, verso sera sono possibili isolate valanghe per scivolamento di neve, specialmente nelle regioni più colpite dalle precipitazioni.

### Manto nevoso

**Situazione tipo** (st.6: neve fresca fredda a debole coesione e vento)

Venerdì cadranno da 10 a 30 cm di neve, localmente anche di più. Il vento sarà da debole a moderato. Gli accumuli di neve ventata sono in parte instabili sui pendii molto ripidi ombreggiati. Ciò nelle regioni più colpite dalle precipitazioni nelle zone in prossimità delle creste.

### Tendenza

A livello locale, sabato cadrà un po' di neve. La neve ventata recente richiede attenzione.