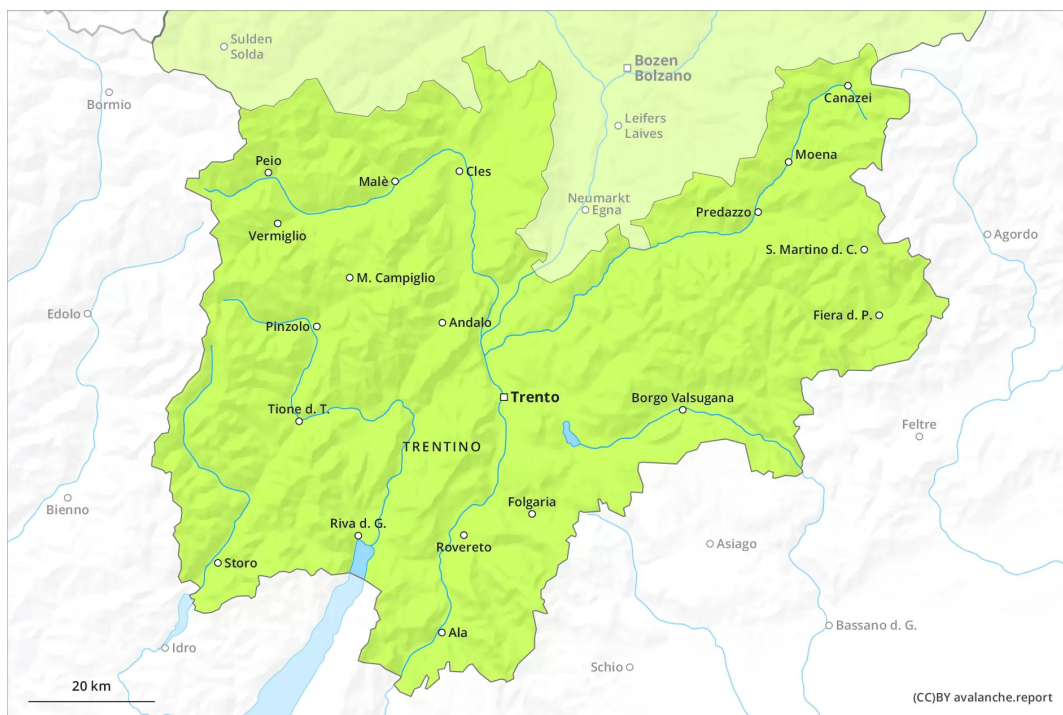
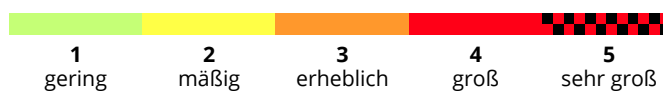
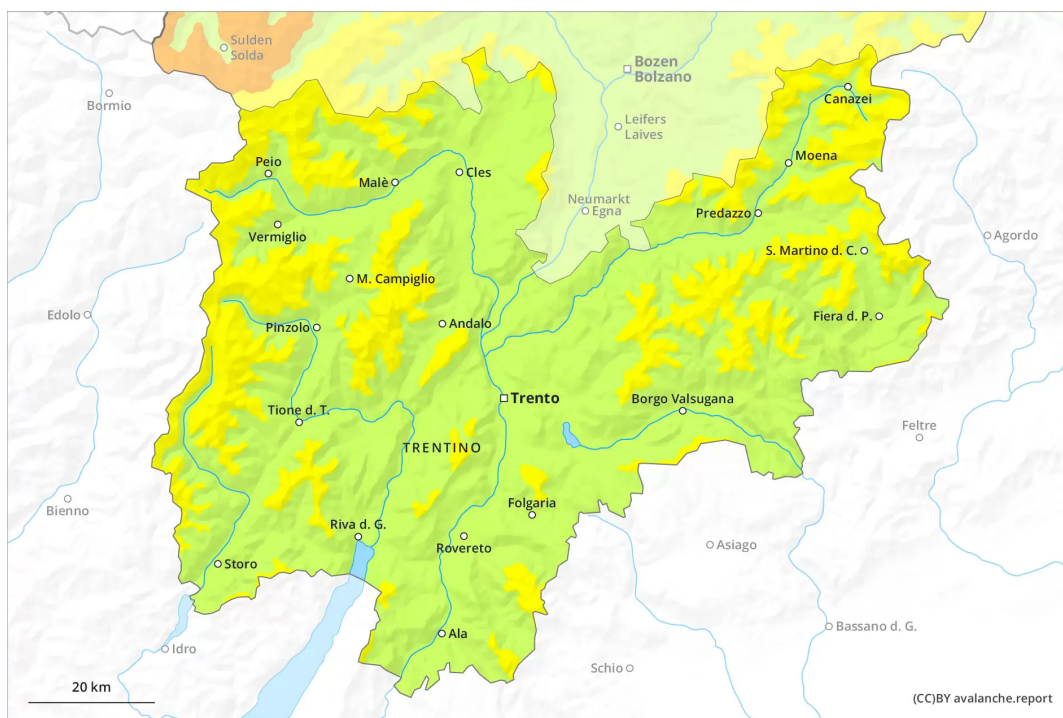




Vormittag



Nachmittag



Gefahrenstufe 2 - Mäßig

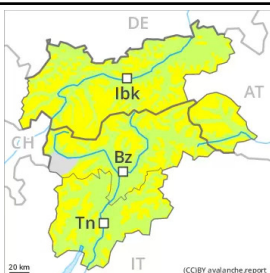
AM:



Tendenz: Lawinengefahr bleibt gleich →

am Samstag, den 02.04.2022

PM:



Waldgrenze

Tendenz: Lawinengefahr bleibt gleich →

am Samstag, den 02.04.2022

Allmählicher Anstieg der Gefahr von trockenen Lawinen mit Neuschnee und Wind.

Hohe Lagen und Hochgebirge: Vorsicht vor frischem Tribschnee. Die Gefahrenstellen liegen vor allem an sehr steilen Schattenhängen sowie in Kammlagen. Lawinen sind meist nur klein aber vereinzelt von einzelnen Wintersportlern auslösbar.

An steilen Grashängen sind gegen Abend einzelne Gleitschneelawinen möglich, vor allem in den Hauptniederschlagsgebieten.

Schneedecke

Gefahrenmuster

gm.6: lockerer schnee und wind

Am Freitag fallen 10 bis 30 cm Schnee, lokal auch mehr. Der Wind bläst schwach bis mäßig. Die Tribschneeansammlungen sind an sehr steilen Schattenhängen teils störanfällig. Dies in den Hauptniederschlagsgebieten in Kammlagen.

Tendenz

Am Samstag fällt lokal etwas Schnee. Frischen Tribschnee beachten.