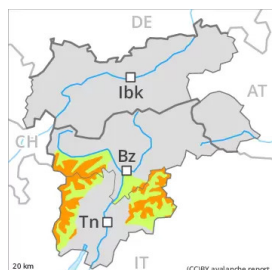


Grado Pericolo 3 - Marcato



Tendenza: Pericolo valanghe stabile →
per Domenica il 03.04.2022

La neve ventata recente richiede attenzione.

Con neve fresca e vento da debole a moderato proveniente da direzioni variabili si sono formati accumuli di neve ventata. Questi possono in alcuni punti distaccarsi in seguito al passaggio di un singolo appassionato di sport invernali e, a livello isolato, raggiungere grandi dimensioni. Attenzione soprattutto nelle zone vicino alle creste esposte in tutte le direzioni sui pendii molto ripidi ad alta quota e in alta montagna.

Inoltre sono possibili a livello molto isolato valanghe per scivolamento di neve e colate, soprattutto sui pendii erbosi molto ripidi.

Manto nevoso

Situazione tipo

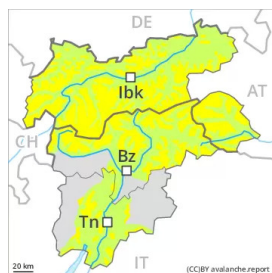
st.6: neve fresca fredda a debole coesione e vento

Sono caduti da 20 a 40 cm di neve, localmente anche di più. Sabato cadranno da 10 a 30 cm di neve, localmente anche di più. In parte l'innnevamento è estremamente variabile su piccola scala. Il vento sarà da debole a moderato. Gli accumuli di neve ventata poggiano su strati soffici.

Tendenza

La neve ventata recente richiede attenzione. Sono possibili valanghe di neve a debole coesione, specialmente in seguito all'irradiazione solare.

Grado Pericolo 2 - Moderato



Tendenza: Pericolo valanghe stabile →
per Domenica il 03.04.2022

La neve ventata recente richiede attenzione.

Con neve fresca e vento da debole a moderato proveniente da direzioni variabili si sono formati accumuli di neve ventata. Questi possono in alcuni punti distaccarsi in seguito al passaggio di un singolo appassionato di sport invernali e raggiungere dimensioni medie. Attenzione soprattutto nelle zone vicino alle creste esposte in tutte le direzioni sui pendii molto ripidi ad alta quota e in alta montagna. Inoltre sono possibili a livello molto isolato valanghe per scivolamento di neve e colate, soprattutto nelle regioni più colpite dalle precipitazioni sui pendii erbosi molto ripidi.

Manto nevoso

Situazione tipo

st.6: neve fresca fredda a debole coesione e vento

Sono caduti da 10 a 20 cm di neve, localmente anche di più. Sabato cadranno da 10 a 30 cm di neve, localmente anche di più. In parte l'innnevamento è estremamente variabile su piccola scala. Il vento sarà da debole a moderato. Gli accumuli di neve ventata poggiano su strati soffici.

Tendenza

La neve ventata recente richiede attenzione. Sono possibili valanghe di neve a debole coesione, specialmente in seguito all'irradiazione solare.