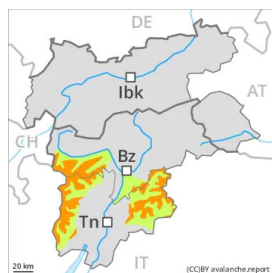


## Gefahrenstufe 3 - Erheblich



**Tendenz: Lawinengefahr bleibt gleich** →

am Sonntag, den 03.04.2022

### Frischen Tribschnee beachten.

Mit Neuschnee und schwachem bis mäßigem Wind aus wechselnden Richtungen entstanden Tribschneeansammlungen. Diese können stellenweise von einzelnen Wintersportlern ausgelöst werden und vereinzelt groß werden. Vorsicht vor allem in Kammlagen aller Expositionen an sehr steilen Hängen in hohen Lagen und im Hochgebirge.

Zudem sind sehr vereinzelt Gleitschneelawinen und Rutsche möglich, besonders an sehr steilen Grashängen.

### Schneedecke

#### Gefahrenmuster

gm.6: lockerer schnee und wind

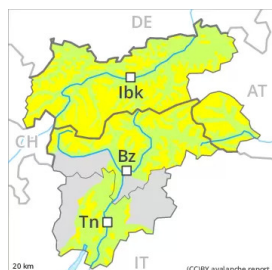
Es fielen 20 bis 40 cm Schnee, lokal auch mehr. Am Samstag fallen 10 bis 30 cm Schnee, lokal auch mehr. Teilweise liegen kleinräumig stark unterschiedliche Schneehöhen. Der Wind bläst schwach bis mäßig. Die Tribschneeansammlungen liegen auf weichen Schichten.

### Tendenz

Frischen Tribschnee beachten. Es sind Lockerschneelawinen möglich, vor allem bei Sonneneinstrahlung.



## Gefahrenstufe 2 - Mäßig



**Tendenz: Lawinengefahr bleibt gleich** →

am Sonntag, den 03.04.2022

### Frischen Tribschnee beachten.

Mit Neuschnee und schwachem bis mäßigem Wind aus wechselnden Richtungen entstanden Tribschneeansammlungen. Diese können stellenweise von einzelnen Wintersportlern ausgelöst werden und mittlere Größe erreichen. Vorsicht vor allem in Kammlagen aller Expositionen an sehr steilen Hängen in hohen Lagen und im Hochgebirge.

Zudem sind sehr vereinzelt Gleitschneelawinen und Rutsche möglich, besonders in den Hauptniederschlagsgebieten an sehr steilen Grashängen.

### Schneedecke

#### Gefahrenmuster

gm.6: lockerer schnee und wind

Es fielen 10 bis 20 cm Schnee, lokal auch mehr. Am Samstag fallen 10 bis 30 cm Schnee, lokal auch mehr. Teilweise liegen kleinräumig stark unterschiedliche Schneehöhen. Der Wind bläst schwach bis mäßig. Die Tribschneeansammlungen liegen auf weichen Schichten.

### Tendenz

Frischen Tribschnee beachten. Es sind Lockerschneelawinen möglich, vor allem bei Sonneneinstrahlung.